

KARIMÁS 2 RÉSZES SAVÁLLÓ GÖMBCSAP



- Méret:** DN15-től DN200-ig
- Csatlakozás:** Karimás PN16/40 RF
- Min. Hőmérséklet:** -50°C
- Max. Hőmérséklet:** +230°C
- Max. Nyomás:** 40 bar DN50-ig, 16 bar felett
- Paraméterek:** Antisztatikus eszköz, ATEX
ISO 5211 Szerelőperem
Kifújásbiztos tengely,
Teljes átömlésű
Fugitive Emissions EN 15848-1 :2006
Tűzbiztos ISO 10497 :2004
- Anyagok:** Rozsdamentes acél EN 1.4408

KARIMÁS 2 RÉSZES SAVÁLLÓ GÖMBCSAP

PARAMÉTEREK:

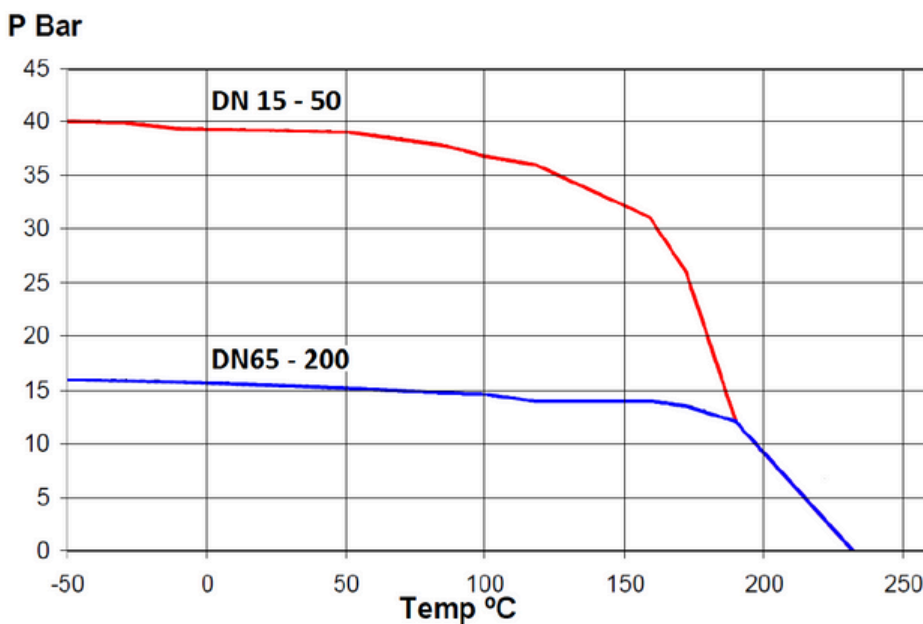
- Teljes átömlésű
- Kifújásbiztos tengely
- PTFE ülék
- Záró eszköz
- ISO 5211 Szerelőperem
- 2 részes típus (osztott ház)
- PN40 Karimás R.F. DN50-ig, PN16 felett
- Antisztatikus eszköz
- Tűzbiztos ISO 10497 : 2004
- Fugitive emissions EN 15848-1 : 2006
- Grafit römités + FKM O gyűrű a tengelyen
- A gömbön található egy kipufogónyílás (a gömb tetején helyezkedik el, hogy elkerülje a túlnyomást a gömbben).
- A kék festék színe RAL 5009 vagy a fekete festék színe RAL 9004, 5-15 mikron vastagságban.

FELHASZNÁLÁS:

- Vegyipari és petrokémiai iparágak, hidraulikai rendszerek, fűtés, vízelosztás, sűrített levegő
- Minimális és maximális hőmérséklet (Ts): -50°C-tól +230°C-ig
- Maximális nyomás (Ps): 40 barig DN50-ig, 16 bar felett (lásd grafikon)
- Vákuum: 10⁻² torr
- Sűrített levegő (környezeti hőmérsékleten): maximum 40 bar DN50-ig, 16 bar felett
- Gőz: maximum 12 bar

NYOMÁS/ HŐMÉRSÉKLET GRAFIKON (GŐZ KIZÁRÁSÁVAL):

NYOMÁS



KARIMÁS 2 RÉSZES SAVÁLLÓ GÖMBCSAP

ÁRAMLÁSI EGYÜTTHATÓ Kvs (in m³ / h):

DN	15	20	25	32	40	50	65	80	100	125	150	200
Kvs (m ³ / h)	20	40	75	130	170	270	550	1000	1650	3000	4200	9000

FORGATÓNYOMATÉK ÉRTÉKE (Nm-ben biztonsági együttható nélkül):

DN	15	20	25	32	40	50	65	80	100	125	150	200
Nyomaték (Nm)	8	12	14	22	27	50	51	77	116	159	215	493

TARTOMÁNY

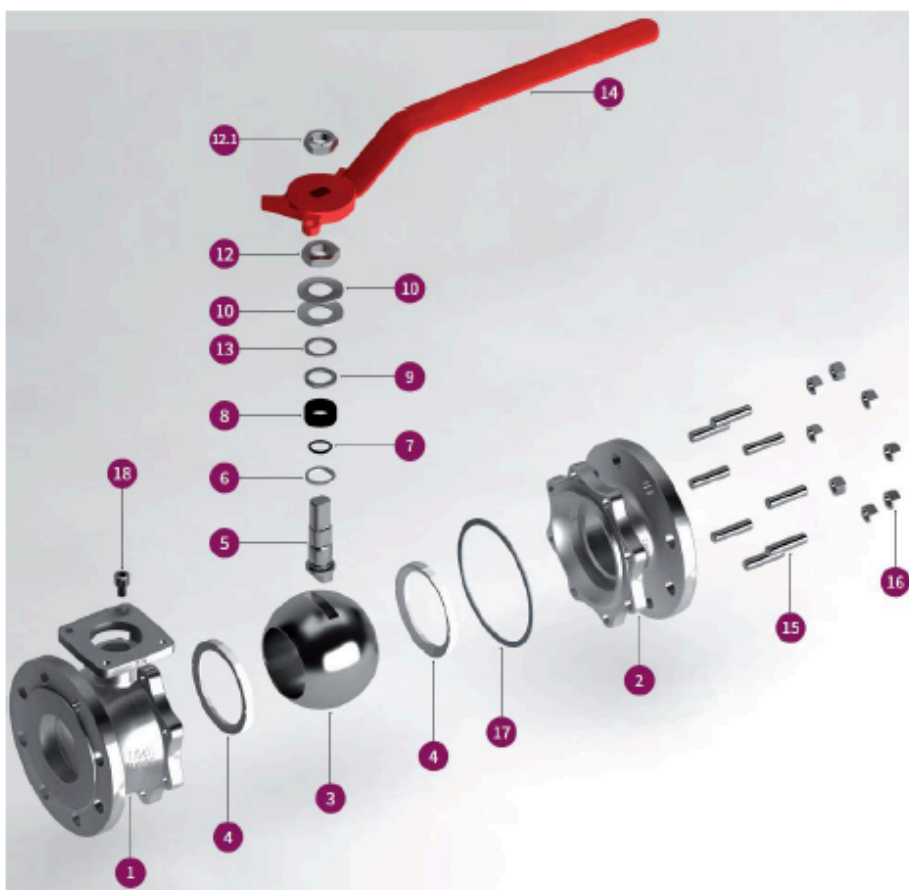
- Rozsdamentes acél házú golyócsap Ref. 753 DN 15-től DN 200-ig
- Lehetséges csigahajtóművel, Ref. 9830221-9830222 és 9830266-267, DN 100-tól DN 200-ig
- ASTM A351 CF8M nyél Ref. 9812090-9812097, DN 15-től DN 200-ig

CSATLAKOZÁSOK

- PN40 Karimás R.F. DN50-ig, PN16 felett

KARIMÁS 2 RÉSZES SAVÁLLÓ GÖMBCSAP

SZELEP ANYAGOK:

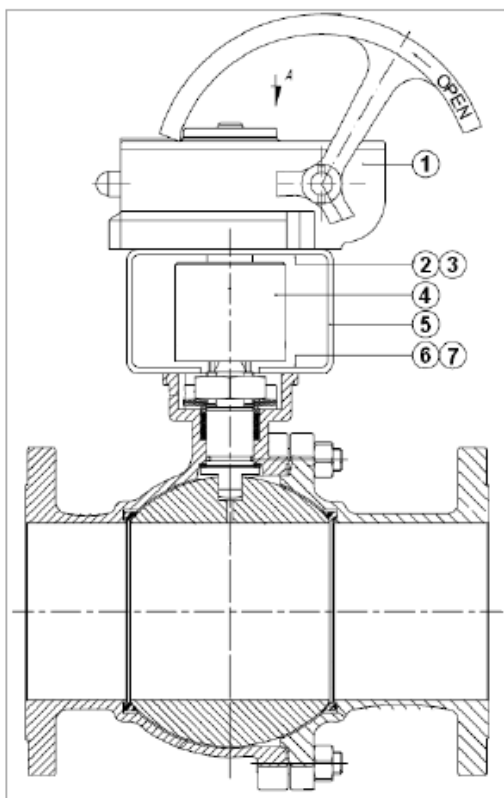


(* : Tömítéskészlet tartalmaz)

Tétel	Meghatározás	Anyagok
1	Ház	Rozsdamentes acél EN 1.4408
2	Csatlakozások	Rozsdamentes acél EN 1.4408
3	Gömb	ASTM A351 CF8M
4*	Ülék	PTFE
5	Tengely	ASTM A479 típus 316
6*	Tengelynyomás tömítés	25%-os üveggel töltött PTFE
7*	Tengely o-gyűrű	FKM
8*	Tömszelence tömítés	Grafit
9	Tömszelence	AISI 303
10	Rugós alátét	Inconel 718
12	Tömszelence szorító anyja	AISI 303
12.1	Fogantyú anyja	AISI 303
13	Súrlódáscsökkentő alátét	25%-os üveggel töltött PTFE
14	Fogantyú	Gömbgrafitos vas
15	Menetes szár	A 193 Gr. B8M
16	Anyja	A 194 Gr. 8M
17*	Spiráltekercses tömítőgyűrű	SS 316L + PTFE + Grafit
18	Csavar	A2

KARIMÁS 2 RÉSZES SAVÁLLÓ GÖMBCSAP

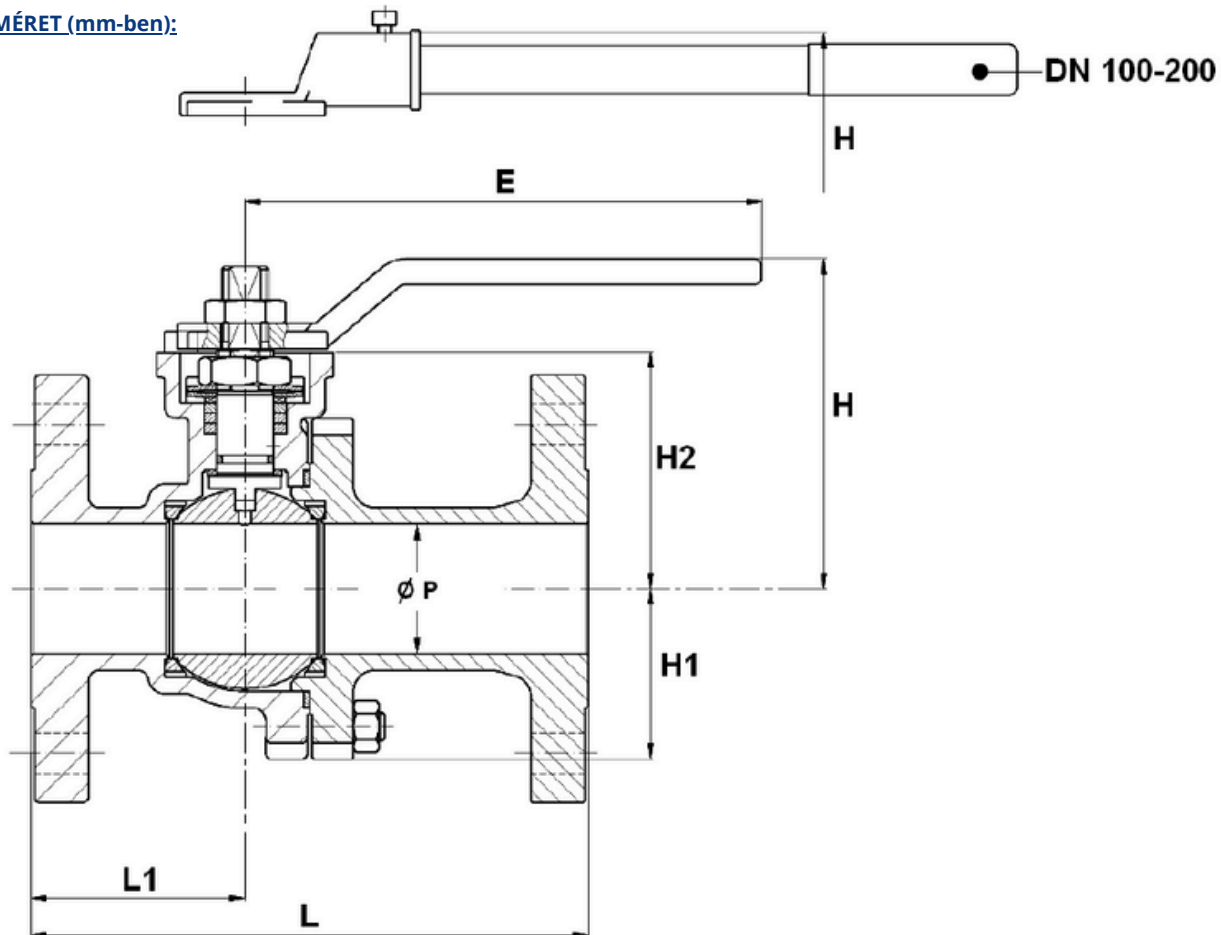
CSIGAHAJTÓMŰ ANYAGOK:



Tétel	Meghatározás	Anyagok
1	Csigahajtómű	Festett acél
2	Csavar	DIN 912 A2
3	Alátét	DIN 912 A2
4	Kuplung	Rozsdamentes acél
5	Tartószerkezet	Rozsdamentes acél
6	Csavar	DIN 912 A2
7	Alátét	DIN 912 A2

KARIMÁS 2 RÉSZES SAVÁLLÓ GÖMBCSAP

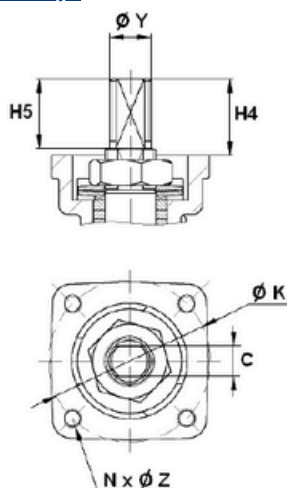
SZELEP MÉRET (mm-ben):



Tétel	15	20	25	32	40	50	65	80	100	125	150	200
Ø P	15	20	25	32	40	50	65	78	100	125	151	203
L	115	120	125	130	140	150	170	180	190	325	350	400
L1	53	52	52	54	55	61	72	73	83	120	135	200
E	170	170	170	170	215	215	335	430	466	680	680	845
H	68	70	86	89.5	122.5	127.5	140	190	192.5	240	259	319
H1	31	33	39	43	48	63	78	87	108	134	152	202
H2	41	43	58.5	63.5	86.5	91.5	104	118.5	144	184	203	250
Súly (Kg)	2.4	3.2	4.1	5.8	8.1	10.6	13.3	19.1	25.6	47.6	63.5	115.3
Ref.	753015	753020	753025	753032	753040	753050	753065	753080	753100	753125	753150	753200

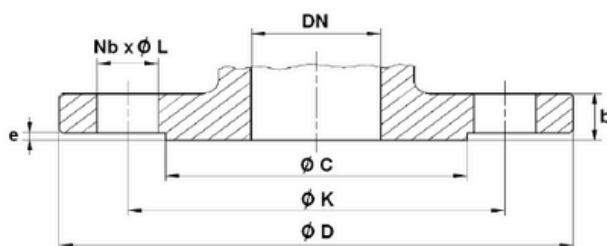
KARIMÁS 2 RÉSZES SAVÁLLÓ GÖMBCSAP

ISO SZERELŐPEREM ÉS TENGEY MÉRET (mm-ben):



Tétel	15	20	25	32	40	50	65	80	100	125	150	200
H4	18	18	22	22	33	33	34	34	45	56	56	69
H5	11	11	21	21	32	32	33	33	43.5	54.5	54.5	67
C	7	7	8	8	12	12	15	15	19	24	24	32
Ø Y	M10	M10	M12	M12	M18	M18	M22	M22	M28	M36	M36	M48
Ø K	50	50	50	50	70	70	70	102	102	125	125	140
ISO	F05	F05	F05	F05	F07	F07	F07	F10	F10	F12	F12	F14
N x Ø Z	4 x M6	4 x M6	4 x M6	4 x M6	4 x M8	4 x M8	4 x M8	4 x M10	4 x M10	4 x M12	4 x M12	4 x M16

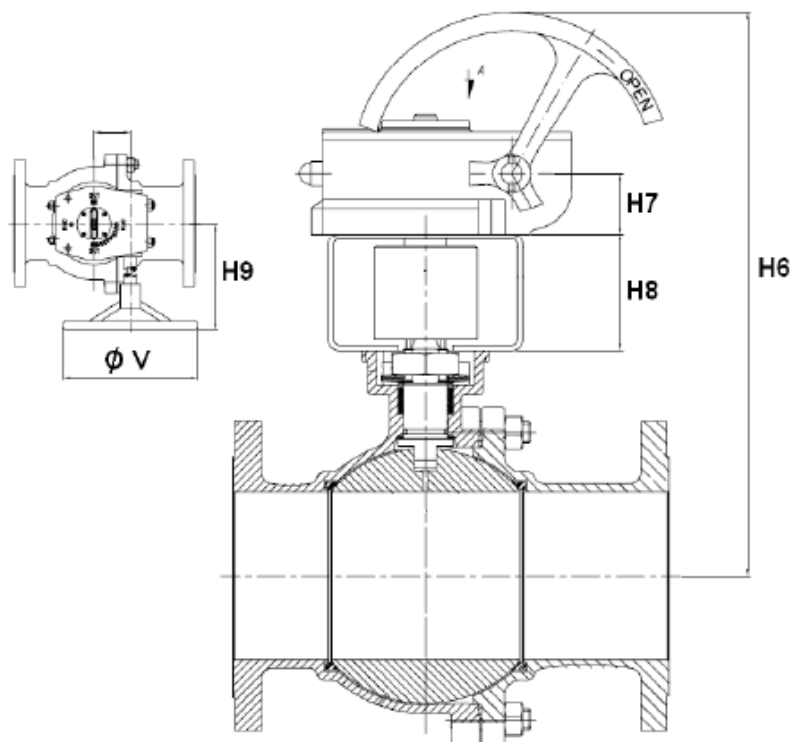
KARIMÁK MÉRETE(mm-ben):



DN	15	20	25	32	40	50	65	80	100	125	150	200
Ø C	45	58	68	78	88	102	122	138	158	188	212	268
Ø D	95	105	115	140	150	165	185	200	220	250	285	340
Ø K	65	75	85	100	110	125	145	160	180	210	240	295
Nb x Ø L	4 x 14	4 x 14	4 x 14	4 x 18	4 x 18	4 x 18	4 x 18	8 x 18	8 x 18	8 x 18	8 x 22	12 x 22
b	16	18	18	18	18	20	18	20	20	22	22	23
e	2	2	2	2	2	2	2	2	2	2	2	2

KARIMÁS 2 RÉSZES SAVÁLLÓ GÖMBCSAP

CSIGAHAJTÓMŰ MÉRET (mm-ben):

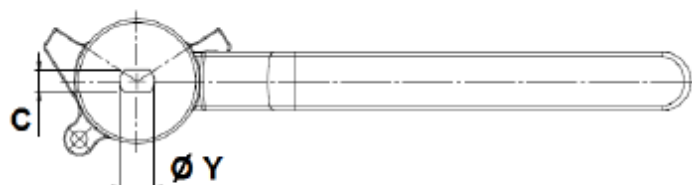
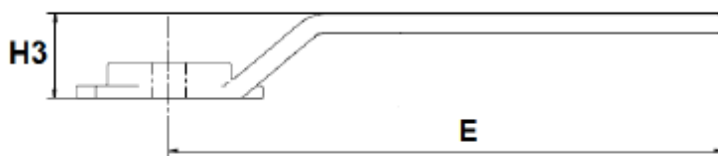


DN	100	125	150	200
H6	521.5	561.5	596.5	643.5
H7	55	55	55	55
H8	90	90	107	107
H9	229	229	229	229
Ø V	465	465	465	465
Ref. csigahajtómű	9830221	9830222	9830266	9830267
Csigahajtómű súly (Kg)	17.8	17.8	19.5	19.7
Csigahajtómű súly + szelep (Kg)	43.4	65.4	83	135

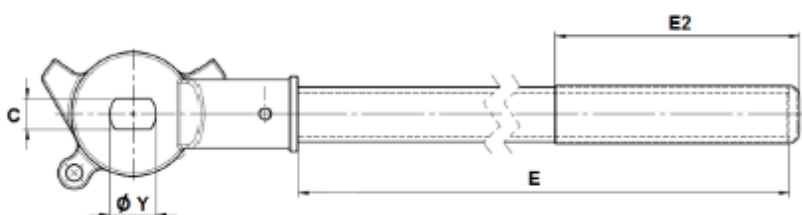
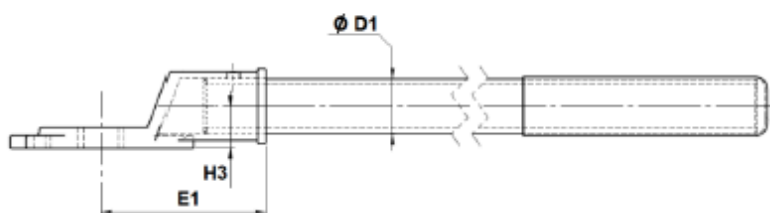
KARIMÁS 2 RÉSZES SAVÁLLÓ GÖMBCSAP

ROZSDAMENTES ACÉL FOGANTYÚ MÉRET (MM-BEN):

DN 15 - 80



DN 100 - 200



DN	15-20	25-32	40-50	65	80	100	125-150	200
E	170	170	215	335	430	375	578	730
E1	-	-	-	-	-	100	115	140
E2	-	-	-	-	-	120	200	200
H3	26	26	35	35	71	26	30	36
Ø D1	-	-	-	-	-	26.8	33	42
C	7	8	12	15	15	19	24	32
Ø Y	10.5	12.5	18.5	22.5	22.5	28.5	36.5	48.5
Ref.	9812090	9812091	9812092	9812093	9812094	9812095	9812096	9812097

KARIMÁS 2 RÉSZES SAVÁLLÓ GÖMBCSAP

SZABVÁNYOK:

- Gyártói ISO 9001:2015 minősítéssel rendelkeznek.
- DIRECTIVE 2014/68/EU: CE N° 0035
- Kockázatkategória III, modul H.
- Igény esetén 3.1 tanúsítvány.
- Szelep tervezése az EN 1983 és az ISO 17292 előírásai szerint.
- Nyomáspróbák az EN 12266-1, A osztály szerint.
- Jelölés az EN 19 szerint.
- Tűzálló ISO 10497:2004 előírások szerint.
- Fugitive Emissions az EN 15848-1:2006 előírások szerint.
- Lapos hegesztett karimák az EN 1092-1 PN16/40 szerint.
- ISO 5211 szerinti szerelőperem és tengelyméret az EN 15081 szerint.
- Hossz az EN 558, 27. sorozat (DIN 3202 F4 DN100-ig, DIN 3202 F5 felett).
- ATEX II. kategória 2 G/2Dc, 1. és 21. zóna, 2. és 22. zóna (opcionális jelölés) az 2014/34/EU direktíva szerint.

Fontos: Véleményünk, a megadott adatok és ajánlásunk nem garantálja a termék megfelelőségét adott felhasználásra, a Sferaco (és forgalmazója) nem vállal felelősséget a termék által okozott károkért és következményes károkért. Az ügyfélnek ellenőriznie kell a termékek megfelelő megválasztását a valós felhasználási feltételekkel.

+36 34 364 936

2800 Tatabánya, Erdész u. 37/B

info@asgszerelveny.hu

www.asgszerelveny.hu