

RUGÓS 3 RÉSZES SAVÁLLÓ BB MENETES VISSZACsapósZELEP



Méret:	DN1/4"-tól DN4"-ig
Csatlakozás:	Belső BSP
Min. Hőmérséklet:	-20°C
Max. Hőmérséklet:	+200°C
Max. Nyomás:	63 Bar
Paraméterek:	Tányér típus Minden pozíció Fémes/fémes tömörzárás Az EC 1935/2004 rendelet szerint
Anyagok:	Rozsdamentes acél EN 1.4408

RUGÓS 3 RÉSZES SAVÁLLÓ BB MENETES VISSZACsapósZELEP

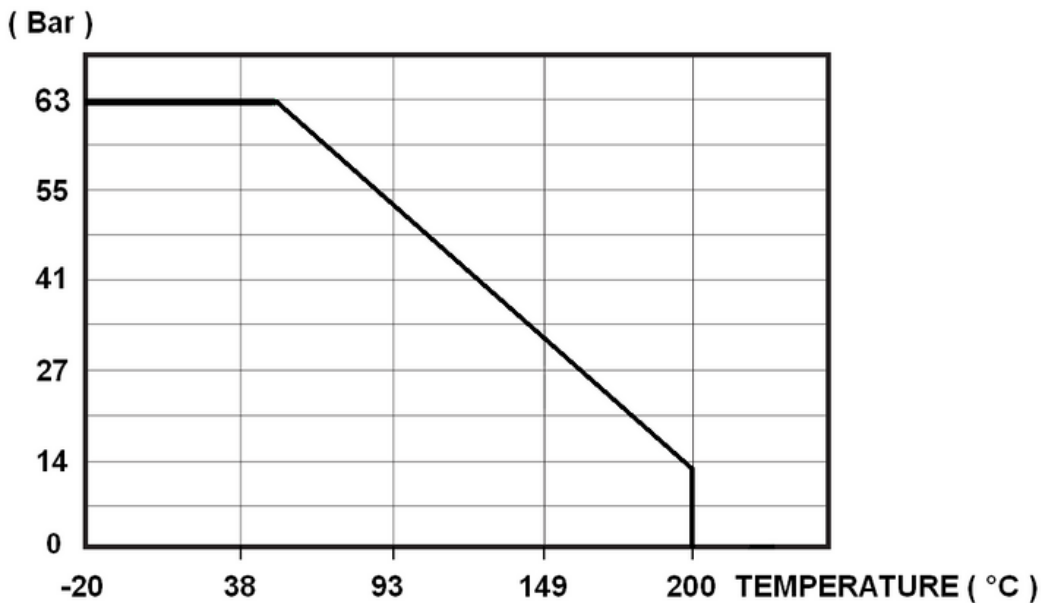
PARAMÉTEREK:

- 3 részes rugós típus
- Minden pozíció (tartsa be az áramlási irányt, amit a nyíl mutat)
- Fémes / fémes tömörzárás
- Rozsdamentes acél

FELHASZNÁLÁS:

- Vegyipari és gyógyszeripari ágazatok, petrokémiai ipar, hidraulikus berendezések, sűrített levegő, ivóvíz
- Minimális hőmérséklet Ts: -20°C
- Maximális hőmérséklet Ts: +200°C
- Maximális nyomás Ps: 63 bar (lásd a grafikonot alább)
- Gőz: max. 11 bar

NYOMÁS/HŐMÉRSÉKLET GRAFIKON (GŐZ KIZÁRVA):

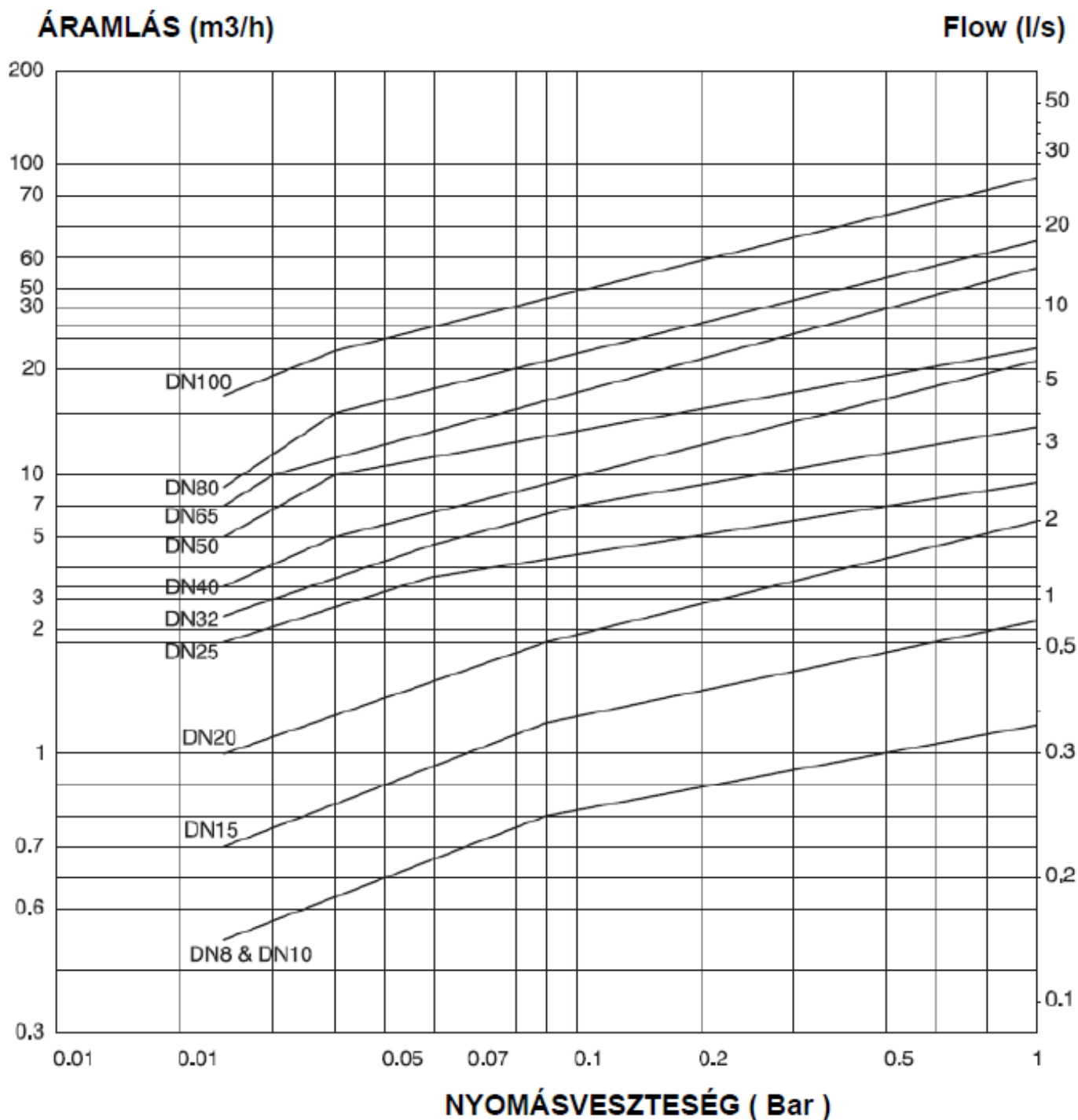


ÁRAMLÁSI EGYÜTTHATÓ Kvs (M3 / h):

NPS (")	1/4"	3/8"	1/2"	3/4"	1"	1"1/4	1"1/2	2"	2"1/2	3"	4"
DN (mm)	8	10	15	20	25	32	40	50	65	80	100
Kvs (m3/h)	1.23	1.23	2.24	6.5	9.61	15.89	22.49	25.12	57.8	64.93	91.6

RUGÓS 3 RÉSZES SAVÁLLÓ BB MENETES VISSZACsapósZELEP

NYOMÁSveszTEsÉG GRAFIKON:



RUGÓS 3 RÉSZES SAVÁLLÓ BB MENETES VISSZACsapósZELEP

SZIVÁRGÁSI RÁTA AZ API 598 SZERINT (60 MP IDŐTARTAM ALATT):

NPS (")	1/4"	3/8"	1/2"	3/4"	1"	1"1/4"	1"1/2"	2"	2"1/2"	3"	4"
DN	8	10	15	20	25	32	40	50	65	80	100
FOLYADÉKTESZT (cc/perc)	6								7.5	9	12
GÁZTESZT (m3/óra)	0.08								0.11	0.13	0.17

NYITÁSI NYOMÁS (mbar-ban):

DN	Függőleges helyzet felszálló folyadék	Vízszintes helyzet
DN 08	25 ↑	23 →
DN 10	25 ↑	23 →
DN 15	25 ↑	23 →
DN 20	25 ↑	23 →
DN 25	25 ↑	23 →
DN 32	27 ↑	24 →
DN 40	29 ↑	25 →
DN 50	29 ↑	25 →
DN 65	31 ↑	25 →
DN 80	32 ↑	26 →
DN100	33 ↑	27 →

CSAVAROK SZORÍTÁSI TÁBLÁZATA (Nm-ben):

DN	1/4"	3/8"	1/2"	3/4"	1"	1"1/4"	1"1/2"	2"	2"1/2"	3"	
Nyomaték (Nm)	30	30	30	30	45	45	45	60	75	90	105

TARTOMÁNY:

- 3 részes tányér visszacsapó szelep belső/belső menetes BSP hengeres típus Ref. 380 DN 1/4"tól DN 4"-ig

+36 34 364 936

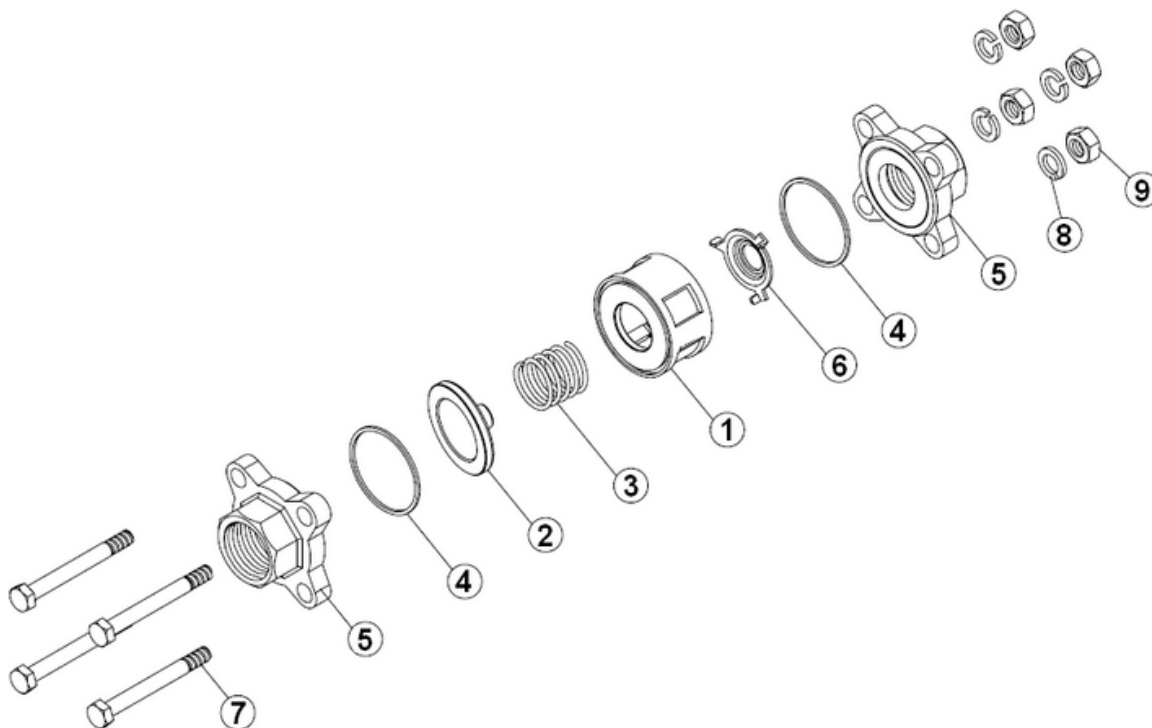
2800 Tatabánya, Erdész u. 37/B

info@asgszerelveny.hu

www.asgszerelveny.hu

RUGÓS 3 RÉSZES SAVÁLLÓ BB MENETES VISSZACsapósZELEP

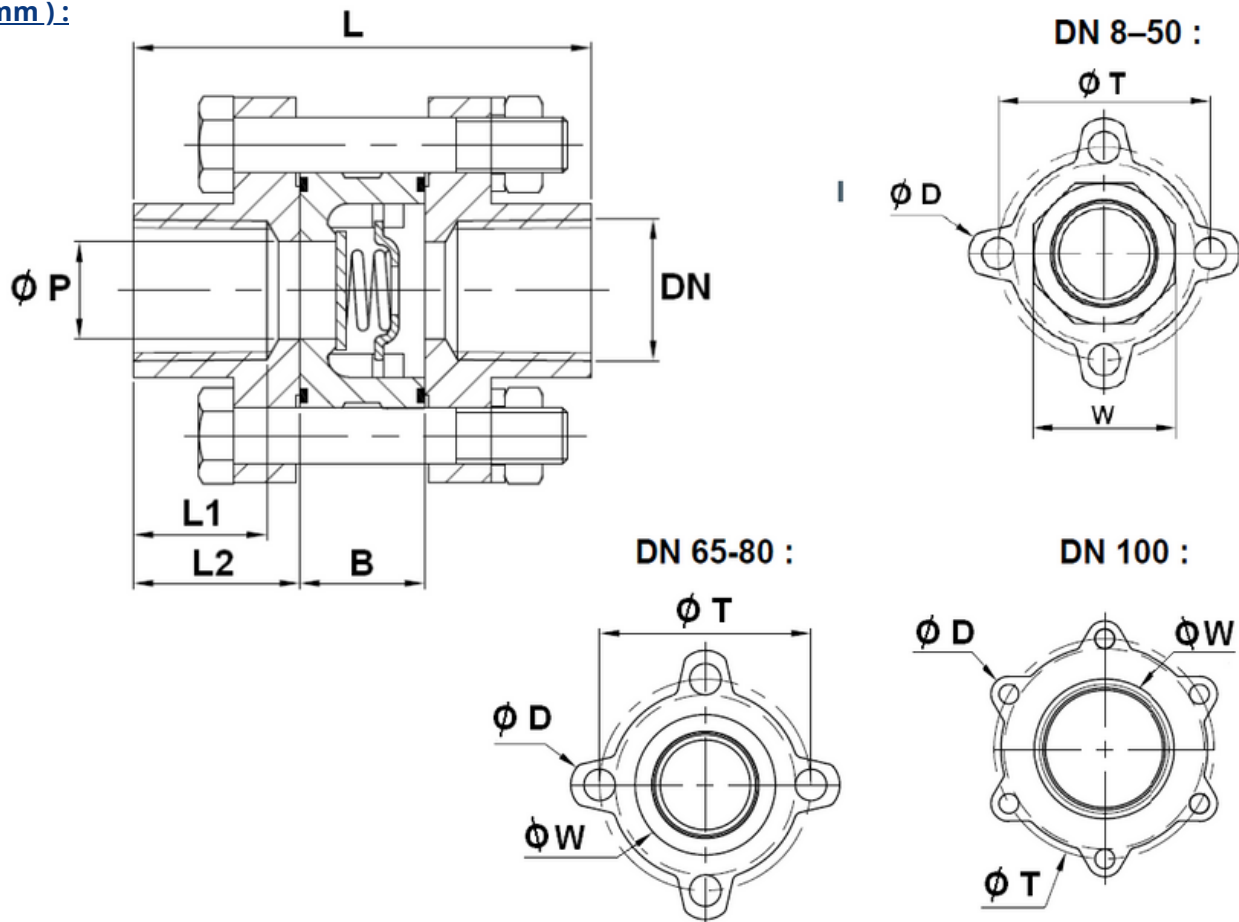
ANYAGOK:



Tétel	Meghatározás	Anyag
1	Ház	EN 1.4408
2	Tányér	ASTM A240-316
3	Rugó	
4	Tömítés	PTFE
5	Csatlakozás	EN 1.4408
6	Rugótartó	ASTM A240-316
7	Csavar	AISI 304
8	Alátét	
9	Anya	

RUGÓS 3 RÉSZES SAVÁLLÓ BB MENETES VISSZACsapósZELEP

MÉRET (mm):



DN	1/4"	3/8"	1/2"	3/4"	1"	1 1/4"	1 1/2"	2"	2 1/2"	3"	4"
Ø P	10	10	14	19	25	31	39	49	64	78	97
L	60	60	63	71	81.5	91	97.5	117	131.5	143.5	174.5
L1	16	16	18	20	20	23	23	27	33	35	45
L2	21	21	22	23.5	26	29	30	35	42	44	52
B	18	18	19	24	29.5	33	37.5	47	47.5	55.5	70.5
Ø D	12	12	14	16	16	18	18	18	18	18	18
Ø T	36.5	36.5	42.7	51.7	58.7	72.7	83.7	98.7	129	153.5	186.5
W	22	22	26	32	39	49	56	69	83	100	122.5
Súly (Kg)	0.24	0.24	0.36	0.5	0.73	1.18	1.61	2.45	4.02	6.23	10.48
Ref.	380002	380003	380004	380005	380006	380007	380008	380009	380010	380011	380012

RUGÓS 3 RÉSZES SAVÁLLÓ BB MENETES VISSZACsapósZELEP

SZABVÁNYOK:

- A gyártó ISO 9001:2015 tanúsítással rendelkezik
- 2014/68/EU IRÁNYELV: Folyadékok és gázok 1. csoportjához
oDN1/4"-1": 4. cikk, §3 (SEP), nincs CE jelölés
oDN1"1/4-4": II. kockázati kategória, CE 0035 jelölés
- 3.1 tanúsítvány igény szerint
- Szerkezet EN 12516-1 szerint
- Tervezés ASME B16.34 szerint
- Nyomáspróbák az API 598 szerint, 6. táblázat
- BSP menetes hengeres végződés az ISO 228-1 szerint
- ATEX II. kategória 2 G/2D zóna 1 és 21, zóna 2 és 22 (opcionális jelölés)
- Francia vízügyi megállapodás A.C.S. N° 22 ACC LY 722 DN1/4"-tól 2"-ig
- Visszacsapószelep az (EC) N° 1935-2004 rendelet szerint igény szerint

Fontos: Véleményünk, a megadott adatok és ajánlásunk nem garantálja a termék megfelelőségét adott felhasználásra, a Sferaco (és forgalmazója) nem vállal felelősséget a termék által okozott károkért és következményes károkért. Az ügyfélnek ellenőriznie kell a termékek megfelelő megválasztását a valós felhasználási feltételekkel.

RUGÓS 3 RÉSZES SAVÁLLÓ BB MENETES VISSZACsapósZELEP

TELEPÍTÉSI ÚTMUTATÓ

ÁLTALÁNOS IRÁNYELVEK:

- Győződjön meg arról, hogy a telepítéshez használandó visszacsapószelepek megfelelnek a telepítés körülményeinek (folyadék típusa, nyomás és hőmérséklet).
- Győződjön meg arról, hogy elegendő szelep áll rendelkezésre, hogy a csővezeték szakaszokat el lehessen zárni, valamint megfelelő eszközök a javításra és karbantartásra.
- Győződjön meg arról, hogy a telepítendő visszacsapószelepek megfelelő szilárdságúak, hogy képesek legyenek a használatuk kapacitását támogatni.
- **Az összes áramkör telepítése során gondoskodjon arról, hogy működésüket rendszeresen automatikusan lehessen tesztelni (legalább évente kétszer).**

TELEPÍTÉSI UTASÍTÁSOK:

- A szelepek telepítése előtt tisztítsa meg és távolítsa el a csövekből azokat a tárgyakat (különösen tömítődarabokat és fémekeket), amelyek akadályozhatják a szelepek zárását.
- Győződjön meg arról, hogy a szelep mindkét oldali csatlakozó csöve (belépő és kilépő) igazodik, párhuzamos (ha nem, akkor a szelepek nem működnek megfelelően)
- Győződjön meg róla, hogy a csővezeték két szakasza (belépő/kilépő) megegyezik, a szelep nem képes helyet/rést kitölteni. Bármilyen torzulás a csőszakaszok között szivárgást okozhat a csatlakozásnál, és a szelep működése akár törést, kárt is okozhat.
- Hegesztési művelet során ügyeljen arra, hogy ne haladja meg a 200°C-ot.
- Ha a csővezeték szakaszai nincsenek végleges támaszkodó helyzetben, ideiglenesen rögzíteni kell őket. Ezzel elkerülheti a felesleges terhelést a visszacsapószelepre.
- A visszacsapószelepleben lévő folyadékok nem tartalmazhatnak szilárd tárgyakat (ez károsíthatja az üléket).
- Ha irányváltoztatás történik vagy más anyag is van jelen, jobb eltávolítani a visszacsapószelepet, hogy az a turbulencia területen kívül legyen (a ND méret 3 és 5-szörösénél előtte és utána).
- Szivattyúzás után kérjük, hivatkozzon a FD CEN/TR 13932-re a visszacsapószelep telepítése érdekében:
- Ha szükséges a szivattyú folyamatos feltöltése, egy visszacsapó visszacsapó szelep szerelhető a szívócsőre L1 (egyenes hosszúságú szívás) > 10xD1 (átmérőjű szívás) távolságban.
- A visszacsapó szelep úgy van kialakítva, hogy megfeleljen a maximális áramlási sebességnek üzem közben
- **Egyéb esetekben a visszacsapó szelepet a nyomócsőre szerelik fel, távolságra L2 (egyenes hossz kisüléskor) > 3xD2 (átmérő kisüléskor)**

+36 34 364 936

2800 Tatabánya, Erdész u. 37/B

info@asgszerelveny.hu

www.asgszerelveny.hu