

WAFER 1 RÉSZES SAVÁLLÓ GÖMBCSAP

TERMÉKFEJLESZTÉS



Figyelem, Ref.771 szelepeink változnak

Jelenleg két különböző típus érhető el nálunk (DN szerint), különböző méretekkel.

Végül csak az új típus lesz elérhető (2-től 13-ig terjedő oldalszámokon).

WAFER 1 RÉSZES SAVÁLLÓ GÖMBCSAP



Méret: DN15-től DN150-ig

Csatlakozás: Karimák között PN16 RF

Min. Hőmérséklet: -20°C

Max. Hőmérséklet: +180°C

Max. Nyomás: 16 Bar

Paraméterek: ISO 5211 szerelőperem
Kifújásbiztos tengely
TFM1600 ülék (DN100-ig)
Wafer típus
Teljes átömlésű (DN80-ig)

Anyagok: Rozsdamentes acél ASTM A351 CF8M

WAFER 1 RÉSZES SAVÁLLÓ GÖMBCSAP

PARAMÉTEREK:

- Teljes átömlésű (DN80-ig)
- Kífújásbiztos tengely
- TFM1600 ülék DN100-ig, 15%-os üvegtöltelékkel ellátott PTFE ülék
- ISO 5211 szerelőperem
- Menetes lyukakkal rendelkező karimák
- Záró eszköz DN25-től DN100-ig
- Leeresztőnyílással a golyóban (a golyó tetején elhelyezve, hogy elkerülje a túlnyomást) DN100-ig
- Antisztatikus eszköz DN100-ig
- A golyónak és a végződéseknak Ra 3.2 érdessége

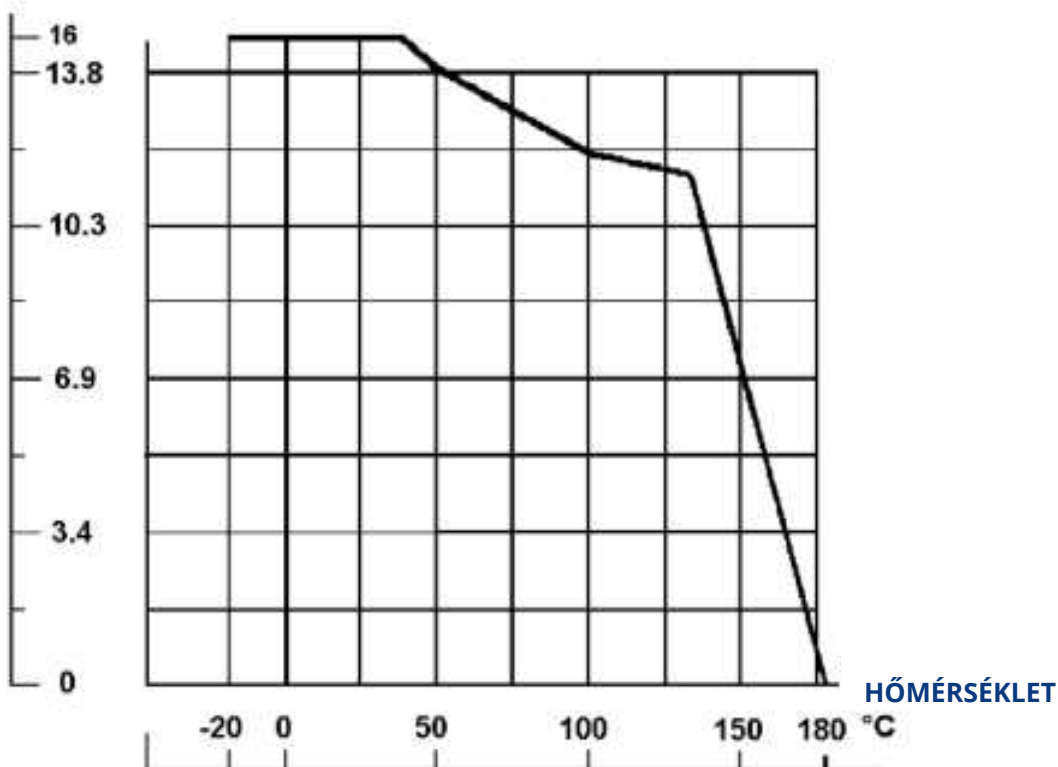
FELHASZNÁLÁS :

- Vegyipari és gyógyszeripari iparágak, petrokémiai ipar, hidraulikus rendszerek, sűrített levegő alkalmazások.
- Minimális és maximális hőmérséklet Ts: -20°C-tól +180°C-ig.
- Maximális nyomás Ps: 16 bar (grafikon alapján).

NYOMÁS/ HŐMÉRSÉKLET GRAFIKON(GŐZ KIZÁRÁSÁVAL) :

NYOMÁS

BAR



HŐMÉRSÉKLET

°C

+36 34 364 936

2800 Tatabánya, Erdész u. 37/B

info@asgszerelveny.hu

www.asgszerelveny.hu

WAFER 1 RÉSZES SAVÁLLÓ GÖMBCSAP

ÁRAMLÁSI EGYÜTTHATÓ Kvs (M3 / h) :

DN	15	20	25	32	40	50	65	80	100	125	150
Kvs (m3/h)	21	48	84	162	201	314	530	804	1256	2610	3401

FORGATÓNYOMATÉK ÉRTÉKE (Nm-ben biztonsági együttható nélkül) :

DN	15	20	25	32	40	50	65	80	100	125	150
Nyomaték (Nm)	6	15	15	20	30	50	71-85	90-105	110-120	190	250

CSAVARHÚZÁSI NYOMATÉK (Karimák rögzítéséhez) (Nm) :

DN	15	20	25	32	40	50	65	80	100
Menet	M12	M12	M12	M16	M16	M16	M16	M16	M16
Nyomaték (Nm)	30-40			40-50			50-60		

TARTOMÁNY:

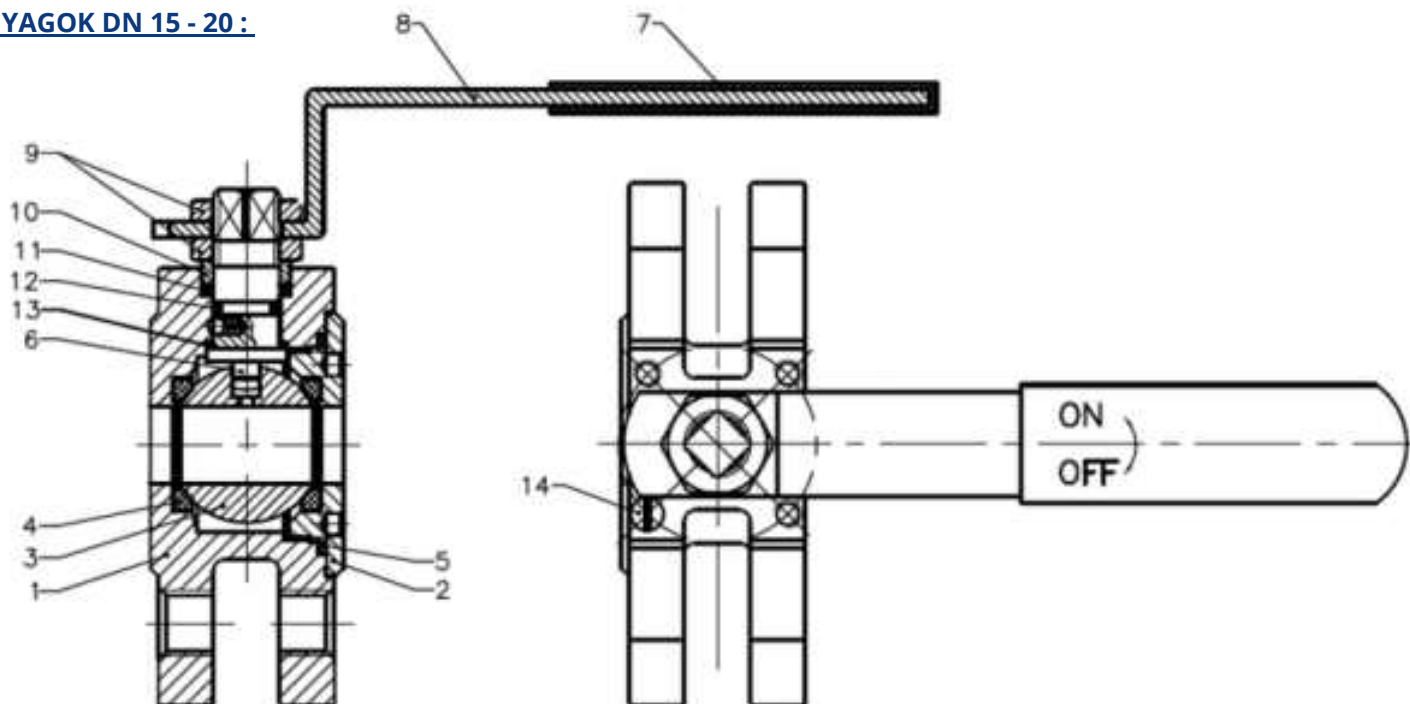
- Wafer típusú, rozsdamentes acél szelep karimák között, PN16 nyomással, 771-es referencia számmal, DN 15-től DN 150-ig.

CSATLAKOZÁS:

- KARIMÁK KÖZÖTT PN16 R.F.

WAFER 1 RÉSZES SAVÁLLÓ GÖMBCSAP

ANYAGOK DN 15 - 20 :

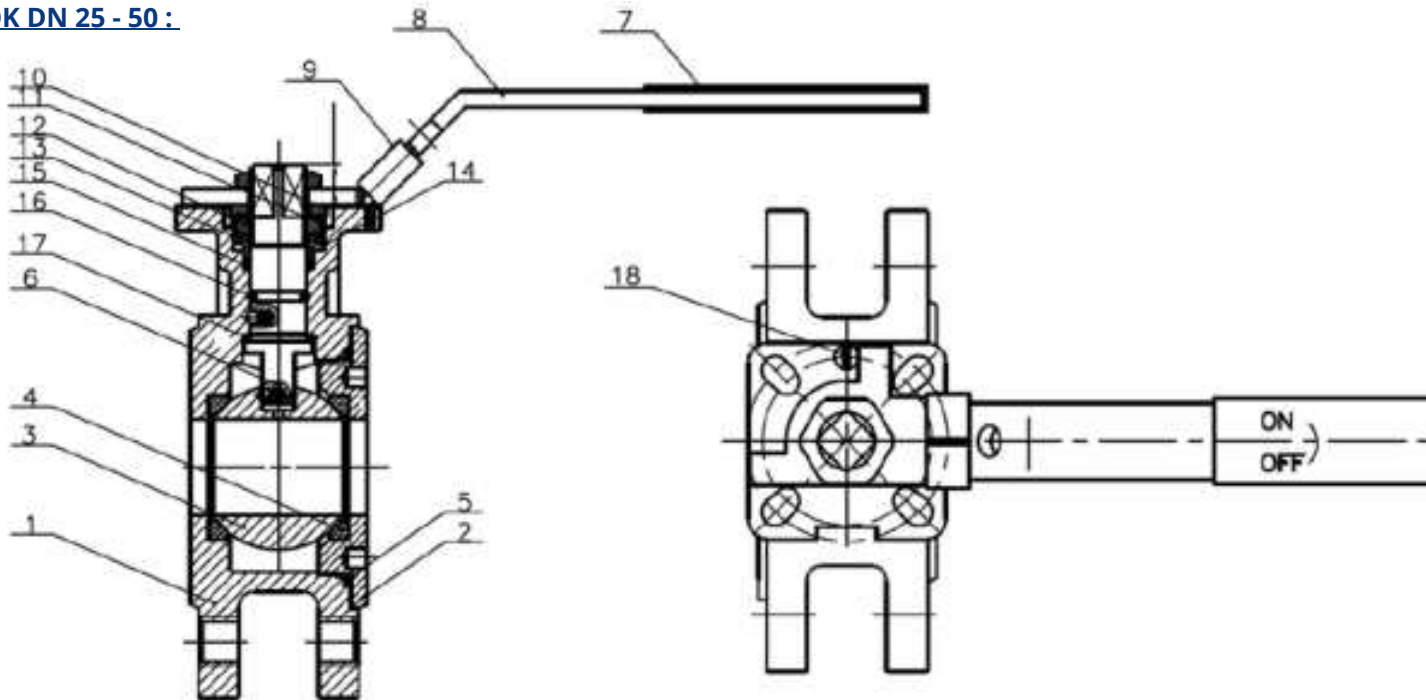


(* : tömítéskészlet tartalmaz)

Tétel	Megnevezés	Anyagok
1	Ház	ASTM A351 CF8M
2	Zárógyűrű	
3	Gömb	
4*	Ülék	TFM1600
5*	Gömb tömítés	PTFE
6	Tengely	AISI 316
7	Fogantyú burkolat	Műanyag
8	Fogantyú	AISI 304
9	Anyá	
10	Tömszelence	
11*	Tömítés	PTFE
12*	O-gyűrű	FKM
13*	Tolóalátét	PTFE
14	Megállító	AISI 304

WAFER 1 RÉSZES SAVÁLLÓ GÖMBCSAP

ANYAGOK DN 25 - 50 :

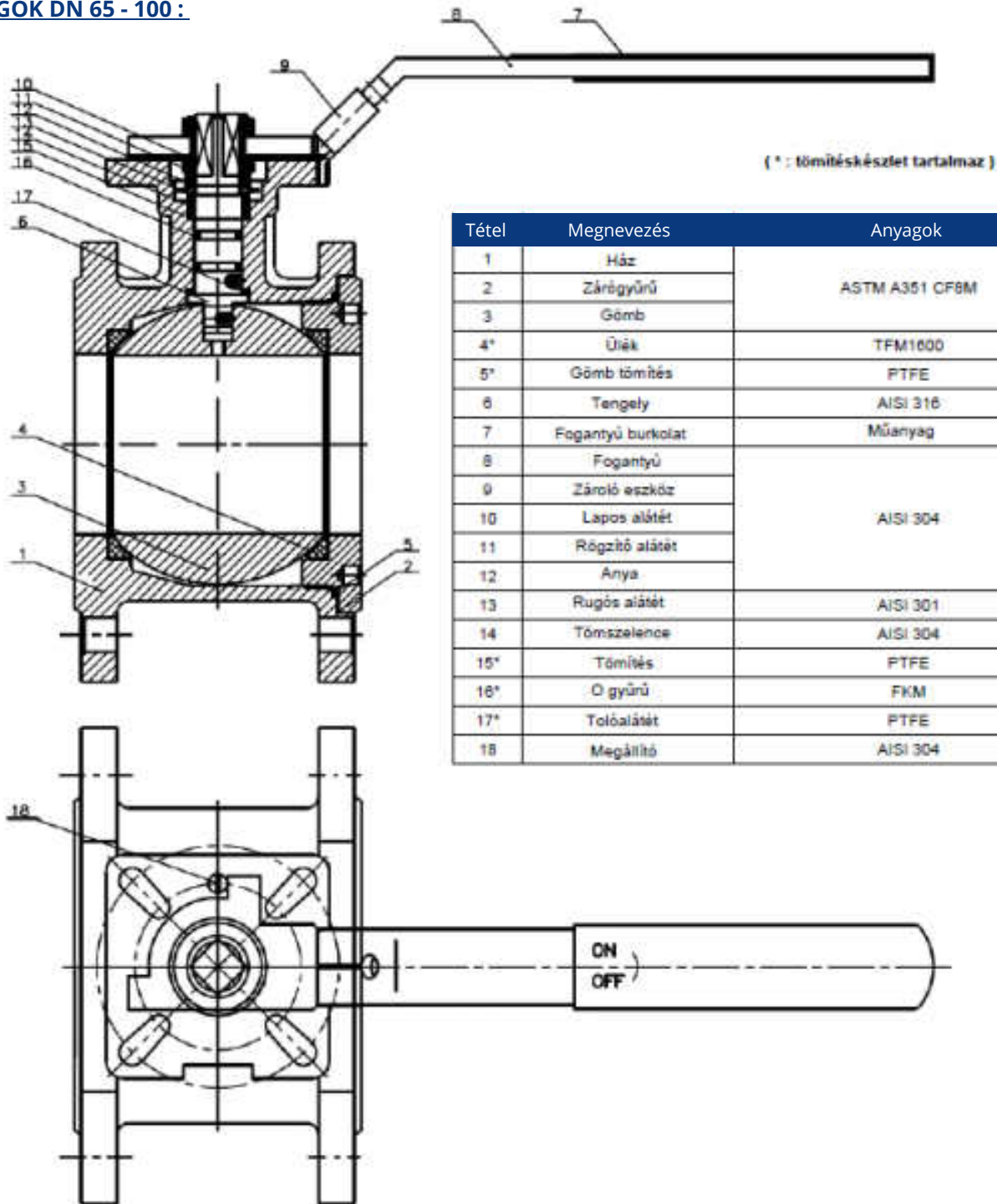


Tétel	Megnevezés	Anyagok
1	Ház	ASTM A351 CF8M
2	Zárógyűrű	
3	Gömb	
4*	Ülék	TFM1600
5*	Gömb tömítés	PTFE
6	Tengely	AISI 316
7	Fogantyú burkolat	Műanyag
8	Fogantyú	AISI 304
9	Záró eszköz	
10	Lapos alátét	
11	Rögzítő alátét	
12	Anyá	AISI 301
13	Rugós alátét	
14	Tömszelence	AISI 304
15*	Tömítés	PTFE
16*	O-gyűrű	FKM
17*	Tolóalátét	PTFE
18	Megállító	AISI 304

(* : tömítéskészlet tartalmaz)

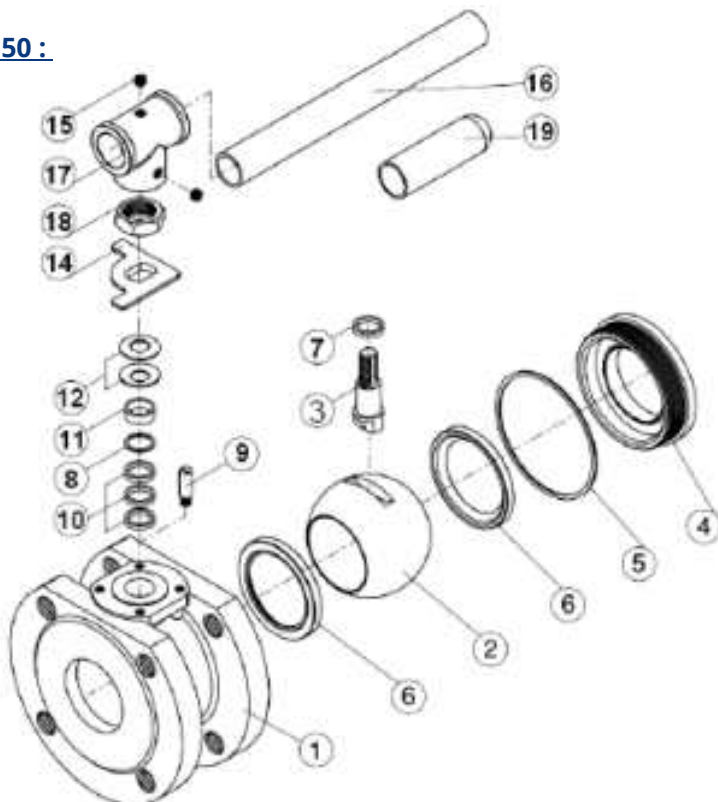
WAFER 1 RÉSZES SAVÁLLÓ GÖMBCSAP

ANYAGOK DN 65 - 100 :



WAFER 1 RÉSZES SAVÁLLÓ GÖMBCSAP

ANYAGOK DN 125 - 150 :



Tétel	Megnevezés	Anyagok
1	Ház	ASTM A351 CF8M
2	Gömb	ASTM A351 CF8M
3	Tengely	AISI 316
4	Zárógymű	ASTM A351 CF8M
5*	Gömbtömítés	PTFE
6*	Ülék	PTFE 15%-kal üveggel töltve
7*	Tolóalátét	PTFE
8*	Tömítés	PTFE
9	Rögzítőelem	AISI 304
10*	Tengely tömítés	PTFE
11	Tömszelence	AISI 304
12	Rugós alátét	AISI 301
14	Megállító lemez	AISI 304
15	Fogantyú csavar	AISI 304
16	Fogantyú	Acél
17	Fogantyú adapter	ASTM A351 CF8
18	Tömítés anya	AISI 304
19	Fogantyú burkolat	Műanyag

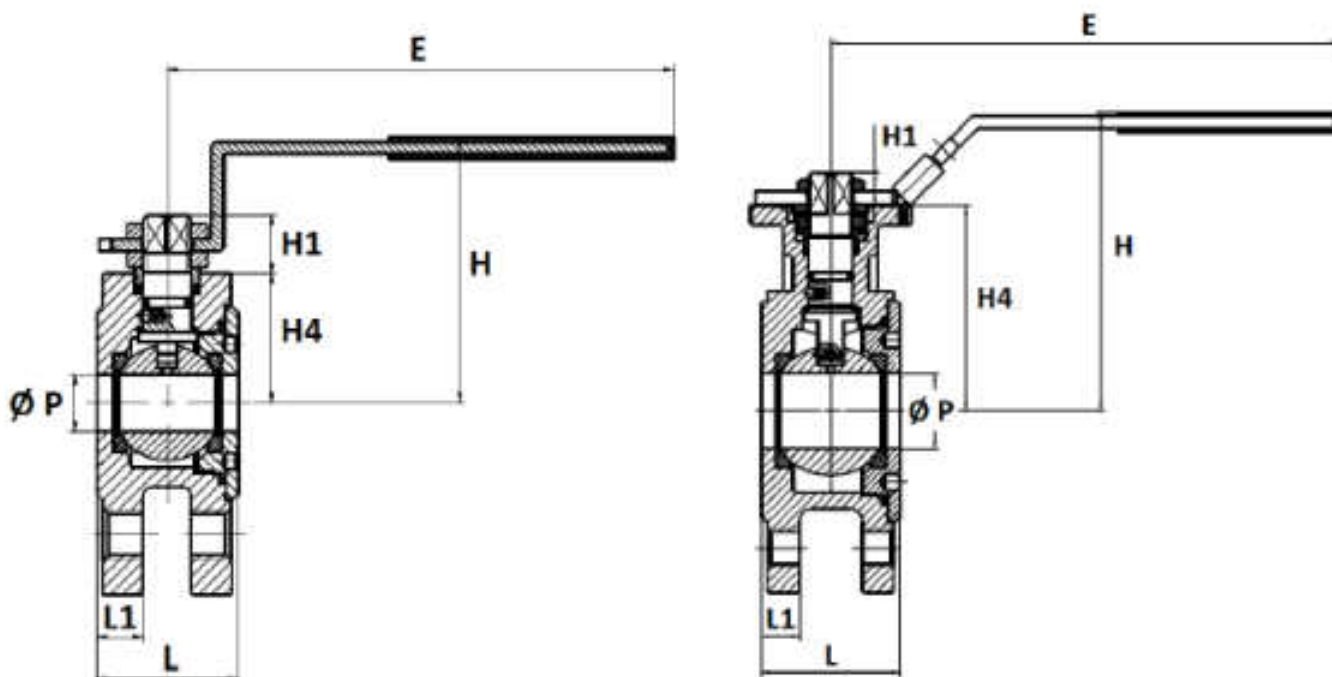
(* : tömítéskészlet tartalmaz)

WAFER 1 RÉSZES SAVÁLLÓ GÖMBCSAP

MÉRET (mm):

DN 15 - 20

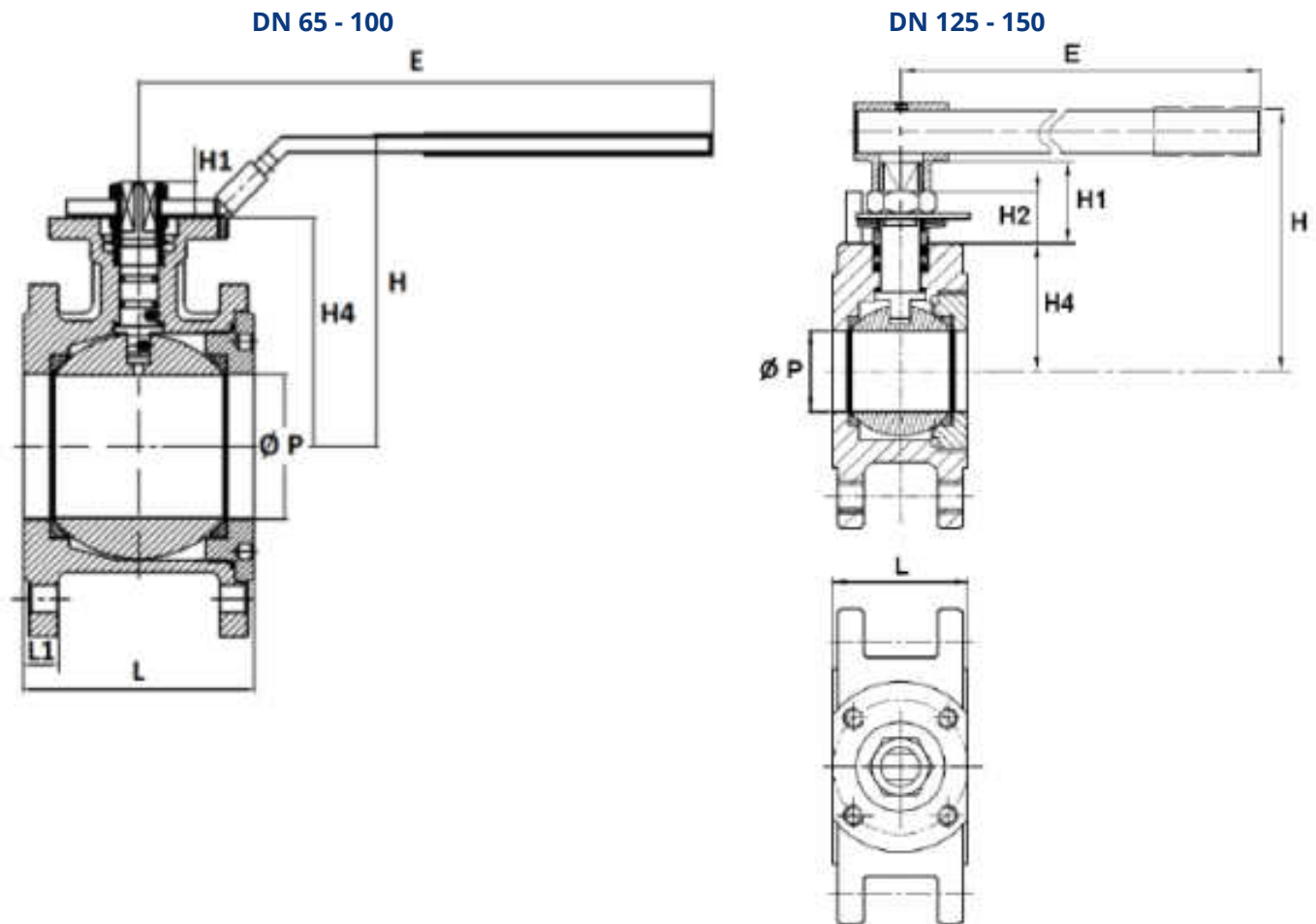
DN 25 - 50



DN	15	20	25	32	40	50
Ø P	14	19	24	30	38	48
L	35	39	44	52	64	83
L1	11.5	12	12	14	16	16
E	125	125	186.5	186.5	276.5	276.5
H	65.7	69	94.5	101	123.5	122
H1	14.5	13.5	10.5	9	13.5	14
H4	32	35.5	65	71.5	85	83.5
Súly (Kg)	1.09	1.45	1.99	3.08	4.73	6.24
Ref.	771015	771020	771025	771032	771040	771050

WAFER 1 RÉSZES SAVÁLLÓ GÖMBCSAP

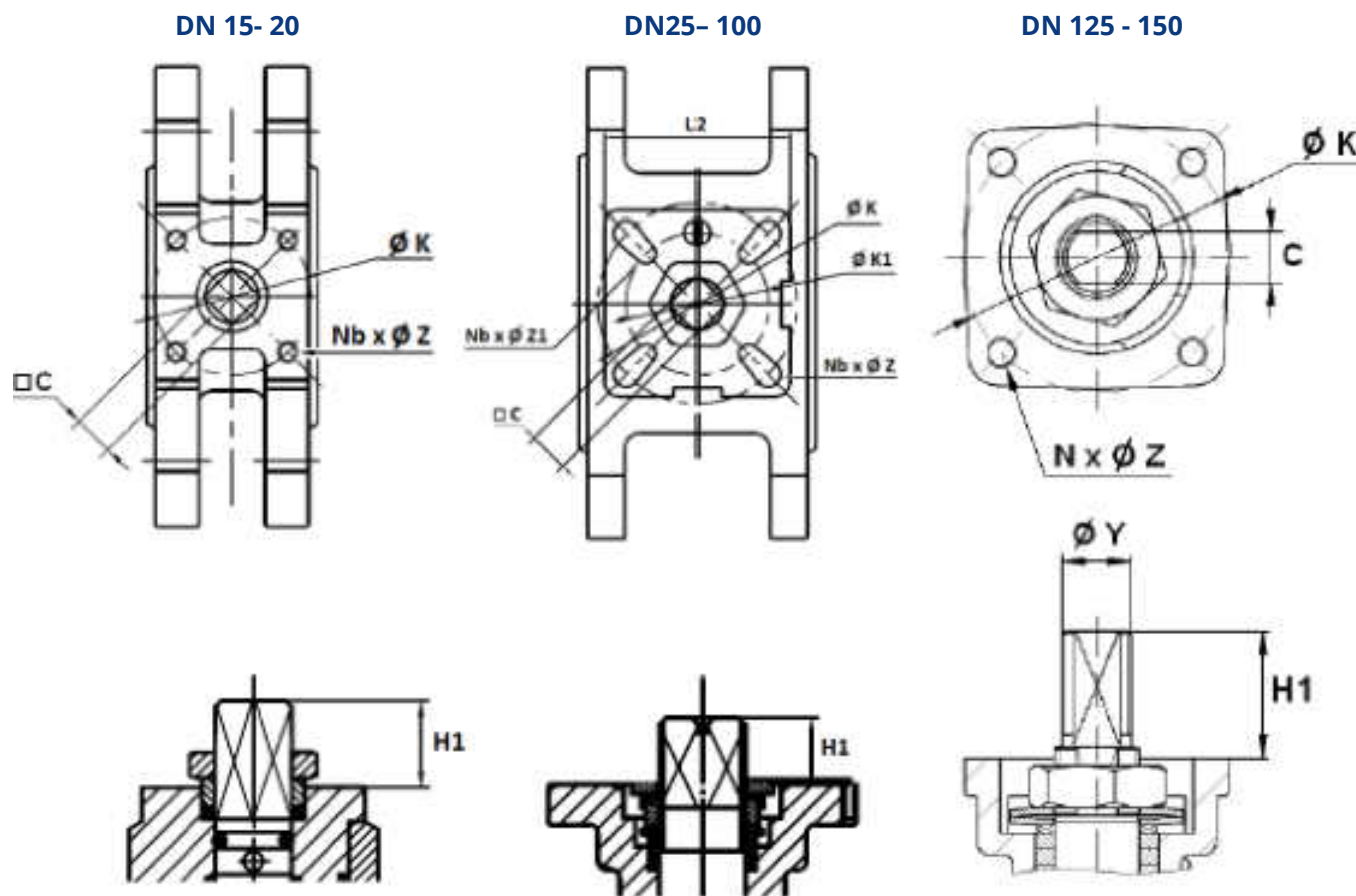
MÉRET (mm) :



DN	65	80	100	125	150
Ø P	64	76	94	118	135
L	105	121	152	179	202
Lt	16	18	18	-	-
E	381.5	381.5	441.5	400	600
H	148	164	173.5	205	220
H1	19	19	20	50	50
H2	-	-	-	31	31
H4	104	120	130	117	130
Súly (Kg)	10.37	13.89	20.3	30	41
Ref.	771065	771080	771100	771125	771150

WAFER 1 RÉSZES SAVÁLLÓ GÖMBCSAP

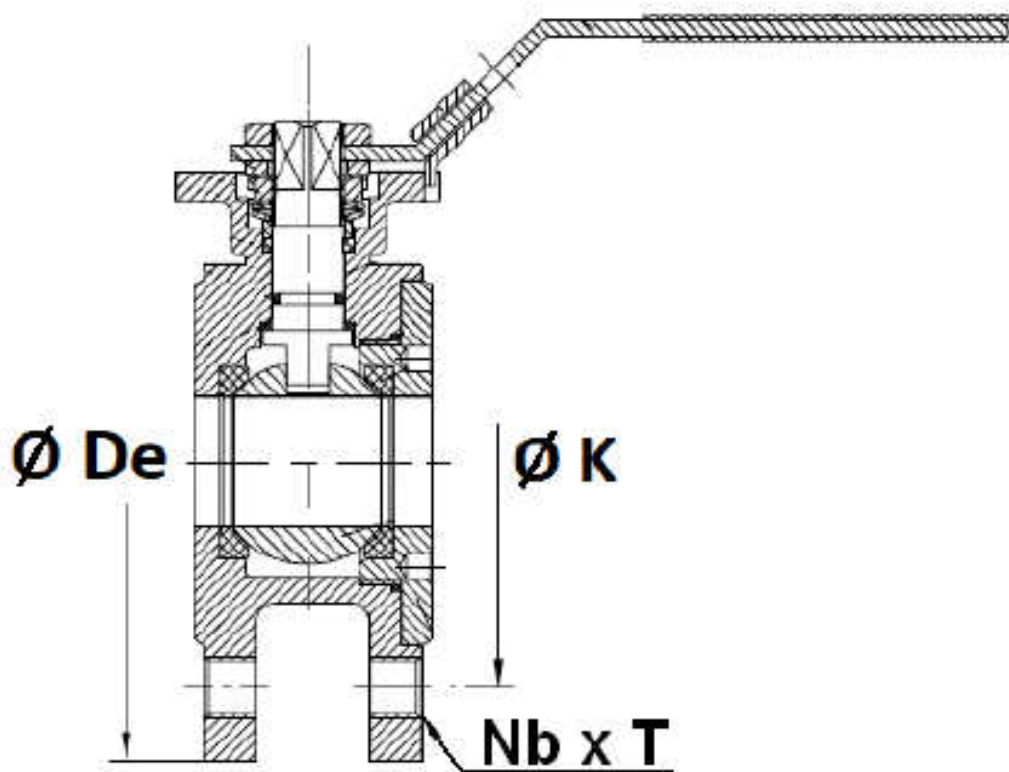
ISO LEMEZ ÉS TENGE LY MÉRET (mm) :



DN	15	20	25	32	40	50	65	80	100	125	150
C	3		11		14		17				
L2	-		45		65		94				
Ø Y	-		-		-		-		28	28	
H1	14.5	13.5	10.5	9	13.5	14	19	20	50	50	
Ø K	36		42		50		70		102	125	
ISO	F03		F04		F05		F07		F10	F12	
Nb x Ø Z	4 x M5		4 x 6.4		4 x 7		4 x 9		4 x M10	4 x M12	
Ø K1	-		50		70		102		-		
ISO 1	-		F05		F07		F10		-		
Nb x Ø Z1	-		4 x 7		4 x 9		4 x 11		-		

WAFER 1 RÉSZES SAVÁLLÓ GÖMBCSAP

MENETES KARIMÁK FURATMÉRETE (PN16-OS KARIMÁKHOZ mm-ben):



DN	15	20	25	32	40	50	65	80	100	125	150
Ø De	95	105	115	140	150	165	185	200	220	250	285
Ø K	65	75	85	100	110	125	145	160	180	210	240
Nb x Ø L	4 x M12	4 x M12	4 x M12	4 x M16	4 x M16	4 x M16	4 x M16	8 x M16	8 x M16	8 x M16	8 x M20

WAFER 1 RÉSZES SAVÁLLÓ GÖMBCSAP

SZABVÁNYOK:

- Gyártó ISO 9001 : 2015 minősítéssel rendelkezik
- 2014/68/EU irányelv: Folyadékok és gázok 1-es csoportja számára
 - o DN15-25: 4. cikk, §3 (SEP), nincs CE jelölés
 - o DN32-100: II. kockázati kategória, CE 0035 jelöléssel
 - o DN125-150: II. kockázati kategória, CE 0038 vagy CE 0343 jelöléssel
- Kérésre 3.1 tanúsítvány
- Kivitelezés EN 12516 szerint
- Tervezés ASME B16.34 szerint
- Nyomáspróbák EN 12266-1, A osztály szerint
- ISO 5211 szerinti szerelőperem
- PN16 R.F. karimák EN 1092-1 PN16 szerint
- Hossz EN 558 sorozat 100 szerint, DN100-ig

WAFER 1 RÉSZES SAVÁLLÓ GÖMBCSAP



Méret: DN15-től DN150-ig

Csatlakozás: Karimák között PN16 RF

Min. Hőmérséklet: -20°C

Max. Hőmérséklet: +180°C

Max. Nyomás: 16 Bar

Paraméterek: ISO 5211 szerelőperem
Kifújásbiztos tengely
15% üvegszállal töltött PTFE ülék
Wafer típus
Teljes átömlésű (DN80-ig)

Anyagok: Rozsdamentes acél ASTM A351 CF8M

WAFER 1 RÉSZES SAVÁLLÓ GÖMBCSAP

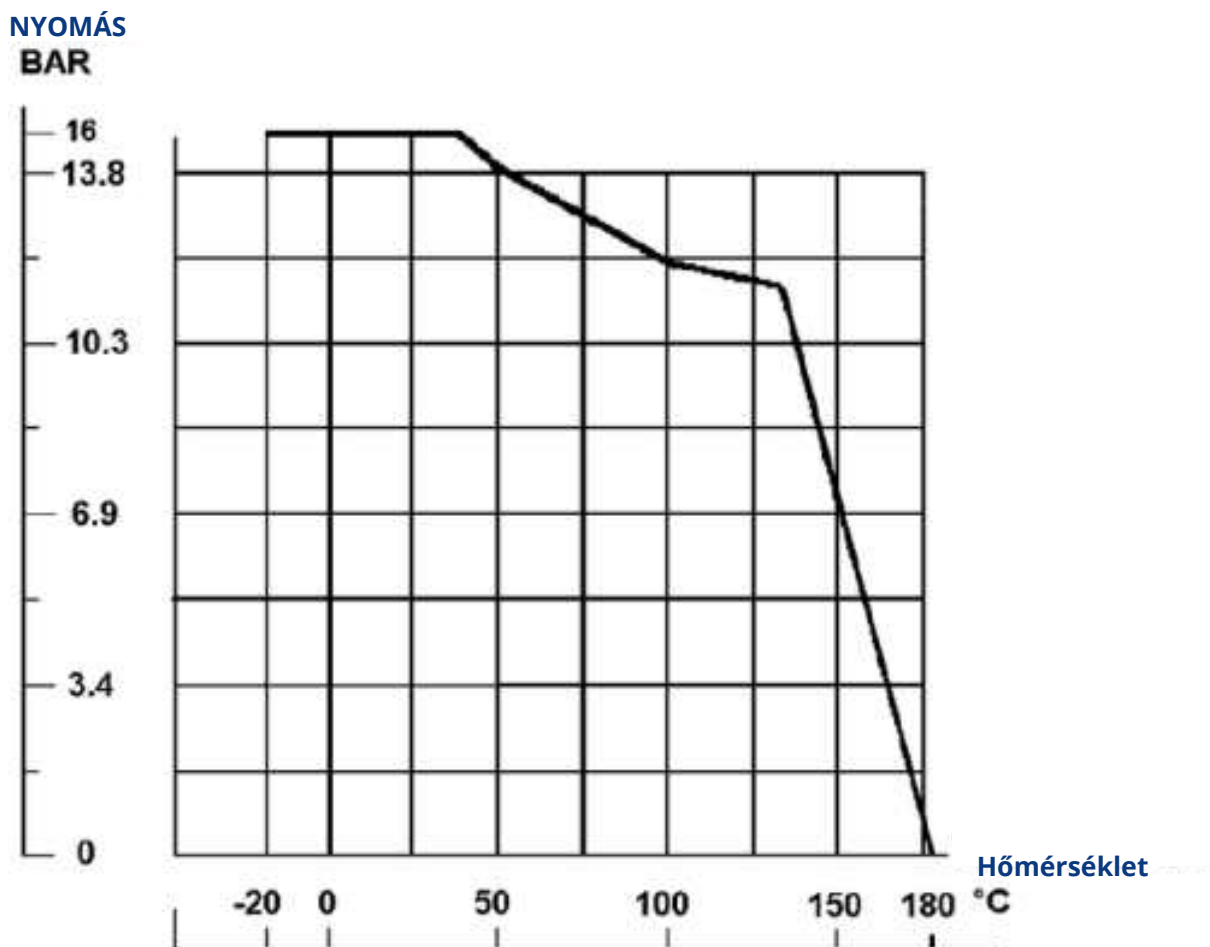
PARAMÉTEREK:

- Teljes átömlésű (DN80-ig)
- Kifújásbiztos tengely
- 15% üvegszállal töltött PTFE ülék
- ISO 5211 szerelőperem
- Menetes furatokkal rendelkező karimák.
- Záróeszköz DN 25-től DN 100-ig
- A golyónak és a végződéseknak Ra 3.2 érdessége

FELHASZNÁLÁS:

- Vegyipari és gyógyszeripari iparágak, petrokémiai iparágak, hidraulikus rendszerek, sűrített levegő alkalmazások.
- Minimális és maximális hőmérséklet (Ts): -20°C és +180°C között.
- Maximális nyomás (Ps): 16 bar (ld. grafikon).

NYOMÁS / HŐMÉRSÉKLET GRAFIKON (GŐZ KIZÁRÁSÁVAL) :



WAFER 1 RÉSZES SAVÁLLÓ GÖMBCSAP

FORGATÓNYOMATÉK ÉRTÉKEK (Nm-ben biztonsági együttható nélkül) :

DN	15	20	25	32	40	50	65	80	100	125	150
Nyomaték (Nm)	7	9	13	19	27	40	60	85	150	190	250

CSAVARHÚZÁSI NYOMATÉK (KARIMÁK MEGHÚZÁSÁHOZ)(Nm-ben) :

DN	15	20	25	32	40	50	65	80	100
Menet	M12	M12	M12	M16	M16	M16	M16	M16	M16
Nyomaték (Nm)	30-40			40-50			50-60		

TARTOMÁNY:

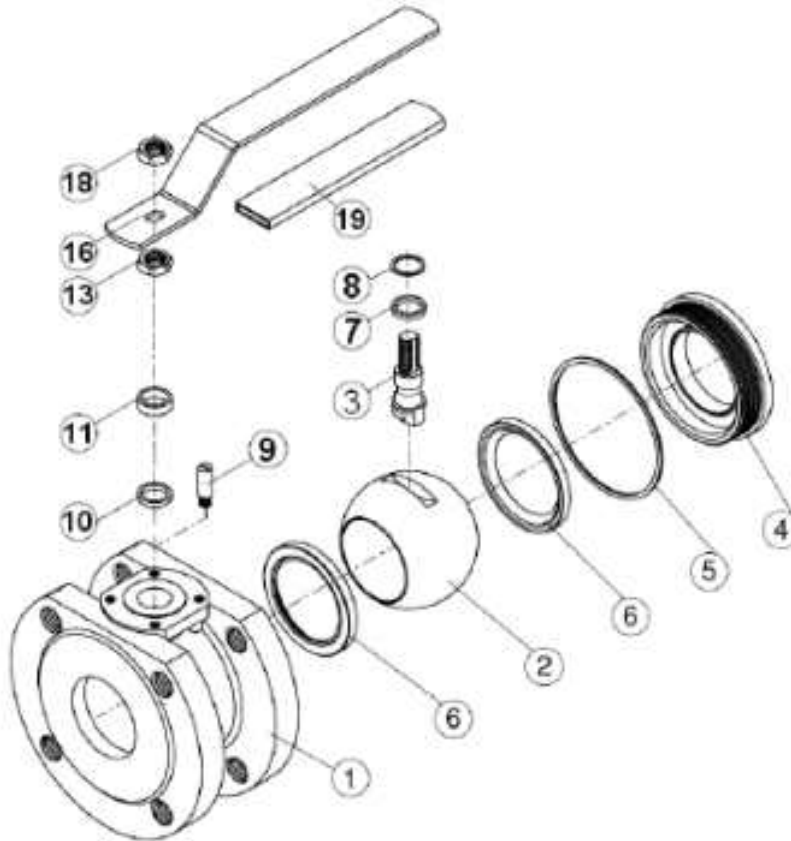
- Wafer típusú rozsdamentes acél szelep PN16 karimák között, Ref. 771, DN 15-től DN 150-ig.

CSATLAKOZÁSOK:

- Karimák között PN16 R.F.

WAFER 1 RÉSZES SAVÁLLÓ GÖMBCSAP

ANYAGOK DN 15 - 20:



(* : tömítéskészlet tartalmaz)

Tétel	Megnevezés	Anyagok
1	Ház	ASTM A351 CF8M
2	Gömb	ASTM A351 CF8M
3	Tengely	AISI 304
4	Zárógyűrű	ASTM A351 CF8M
5*	Gömb tömítés	PTFE
6*	Ülék	PTFE 15%-kal üveggel töltve
7*	Tolóalátét	PTFE
8*	O gyűrű	FKM
9	Rögzítőelem	AISI 304
10*	Tömítés	PTFE
11	Tömszelence	AISI 304
13	Tömszelence szorító anyja	
16	Fogantyú	
18	Fogantyú anyja	
19	Fogantyú burkolat	Műanyag

WAFER 1 RÉSZES SAVÁLLÓ GÖMBCSAP

ANYAGOK DN 25 - 50 :

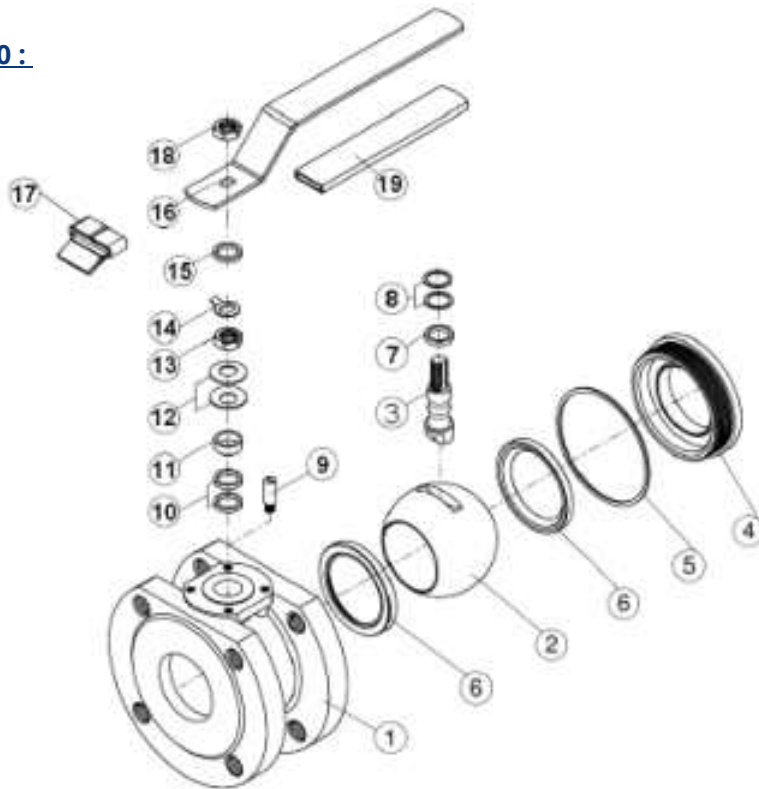


Tétel	Megnevezés	Anyagok
1	Ház	ASTM A351 CF8M
2	Gömb	ASTM A351 CF8M
3	Tengely	AISI 304
4	Zárógyűrű	ASTM A351 CF8M
5*	Gömb tömítés	PTFE
6*	Ülék	PTFE 15%-kal üveggel töltve
7*	Tolóalátét	PTFE
8*	O gyűrű	FKM
9	Rögzítőelem	AISI 304
10*	Tömítés	PTFE
11	Tómszelence	AISI 304
12	Rugós alátét	AISI 301
13	Tómszelence szorító anyja	AISI 304
14	Füles alátét	
15	Alátét	
16	Fogantyú	
17	Megállító eszköz	
18	Fogantyó anyja	Műanyag
19	Fogantyú burkolat	

(* : tömítéskészlet tartalmaz)

WAFER 1 RÉSZES SAVÁLLÓ GÖMBCSAP

ANYAGOK DN 65 - 100 :

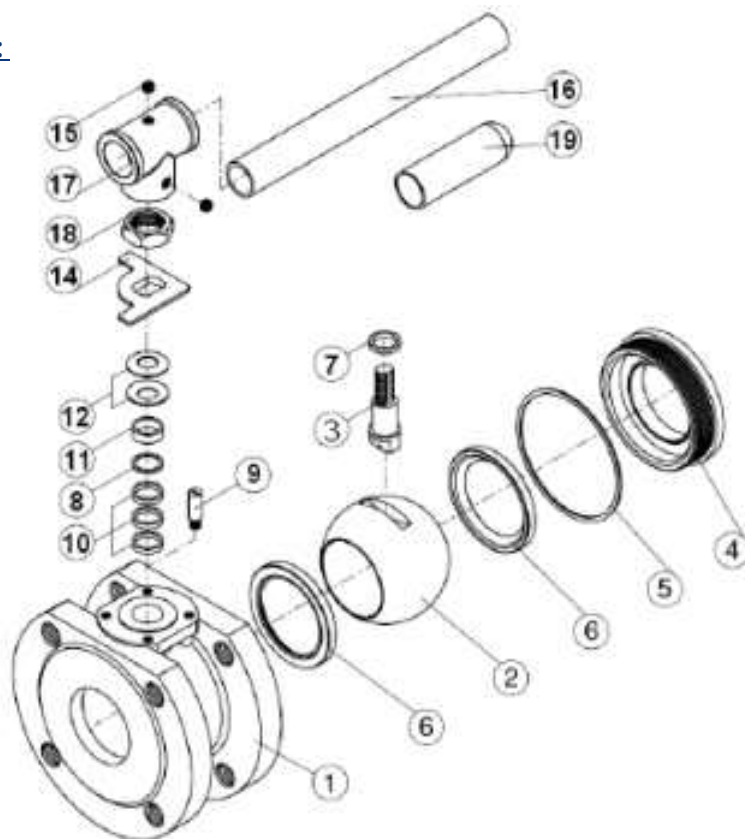


Tétel	Megnevezés	Anyagok
1	Ház	ASTM A351 CF8M
2	Gömb	ASTM A351 CF8M
3	Tengely	AISI 304
4	Zárógyűrű	ASTM A351 CF8M
5*	Gömb tömítés	PTFE
6*	Ülék	PTFE 15%-kal üveggel töltve
7*	Tolóalátét	PTFE
8*	O gyűrű	FKM
9	Rögzítőelem	AISI 304
10*	Tömítés	PTFE
11	Tömítelő	AISI 304
12	Rugós alátét	AISI 301
13	Tömítés	AISI 304
14	Füles alátét	
15	Alátét	
16	Fogantyú	
17	Záró eszköz	Műanyag
18	Fogantyú anyja	
19	Fogantyú borító	

(* : tömítéskészlet tartalmaz)

WAFER 1 RÉSZES SAVÁLLÓ GÖMBCSAP

ANYAGOK DN 125 - 150 :

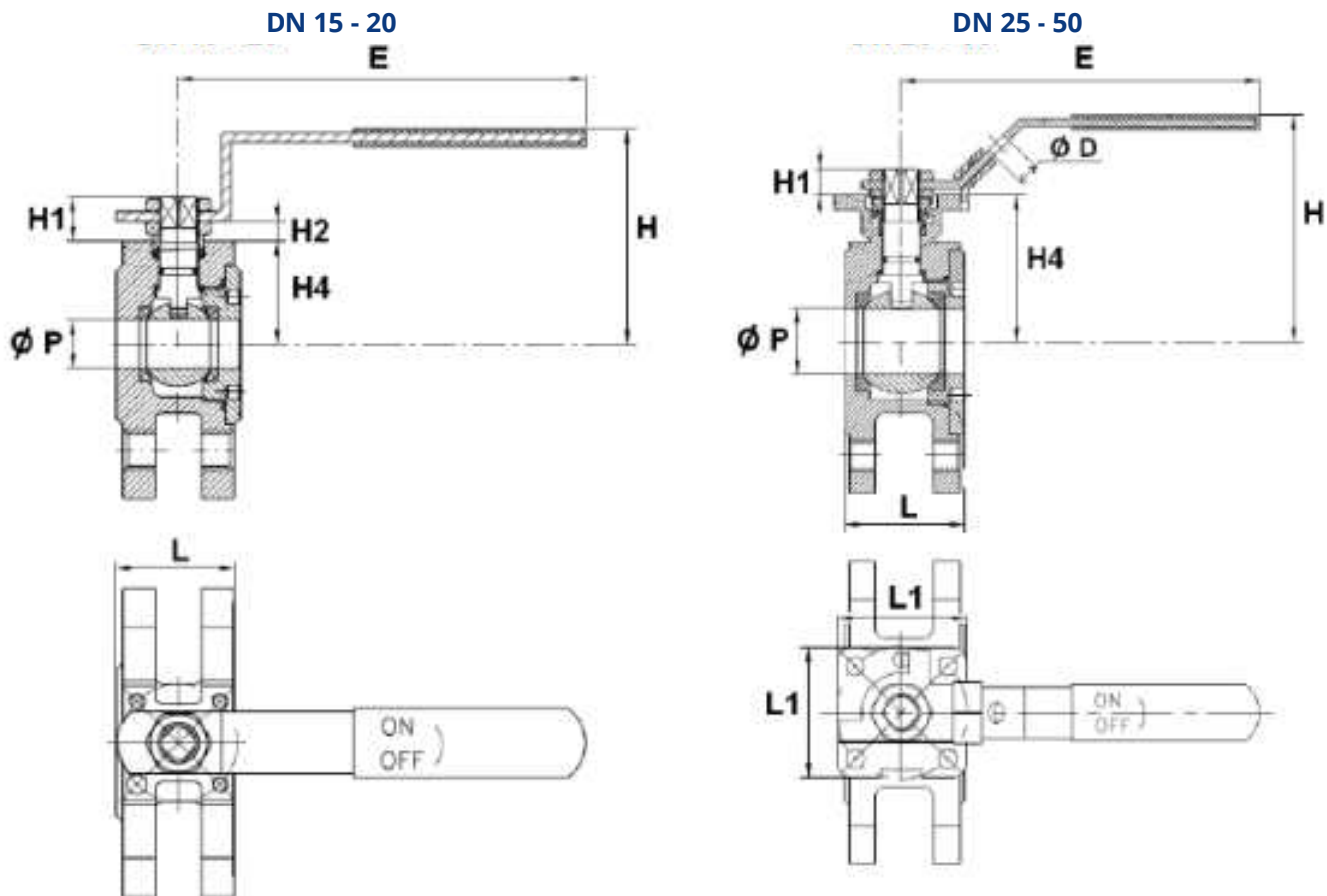


Tétel	Megnevezés	Anyagok
1	Ház	ASTM A351 CF8M
2	Gömb	ASTM A351 CF8M
3	Tengely	AISI 316
4	Zárógyűrű	ASTM A351 CF8M
5*	Gömb tömítés	PTFE
6*	Ülék	PTFE 15%-kal üveggel töltve
7*	Tolóalátét	PTFE
8*	Tömítés	PTFE
9	Rögzítőelem	AISI 304
10*	Tengelytömítés	PTFE
11	Tömszelence	AISI 304
12	Rugós alátét	AISI 301
14	Megállító lemez	AISI 304
15	Fogantyú csavar	AISI 304
16	Fogantyú	Acél
17	Fogantyú adapter	ASTM A351 CF8
18	Tömítés leszorító anya	AISI 304
19	Fogantyú burkolat	Műanyag

(* : tömítéskészlet tartalmaz)

WAFER 1 RÉSZES SAVÁLLÓ GÖMBCSAP

MÉRET (mm):



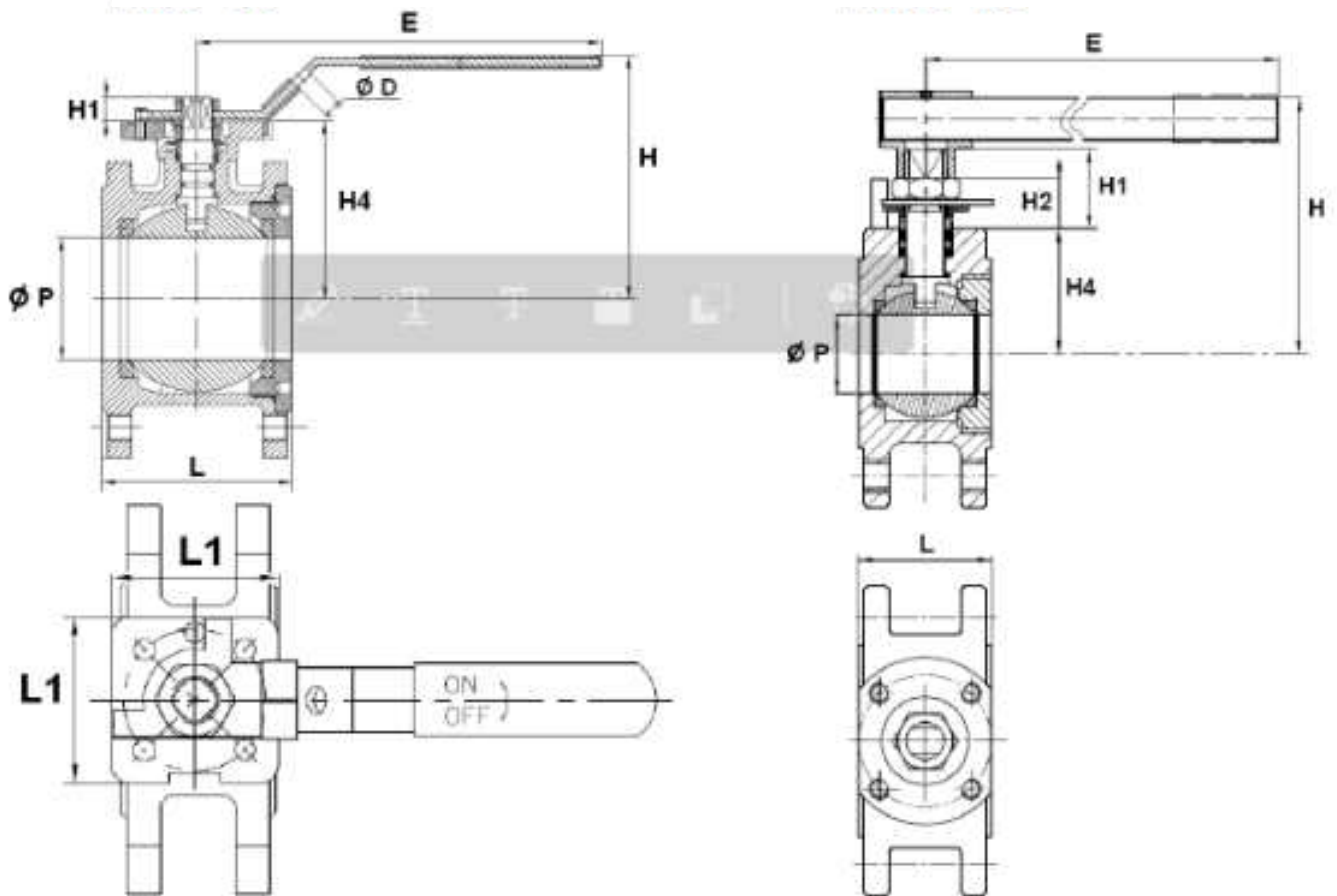
DN	15	20	25	32	40	50
Ø P	15	20	25	32	38	50
L	35	39	44	52	64	83
L1	-	-	49	49	65	65
E	125.2	125.2	136.2	136.2	204.5	204.5
H	75	80	95	101.5	122.5	121.5
H1	13.5	13.5	12	10	13.5	14
H2	6	6	-	-	-	-
H4	32	35.5	65	71.5	85	83.5
Ø D	-	-	8	8	8	8
Súly (Kg)	1.1	1.41	1.82	3	4.3	5.9
Ref.	771015	771020	771025	771032	771040	771050

WAFER 1 RÉSZES SAVÁLLÓ GÖMBCSAP

MÉRET (mm) :

DN 65 - 100

DN 125 - 150

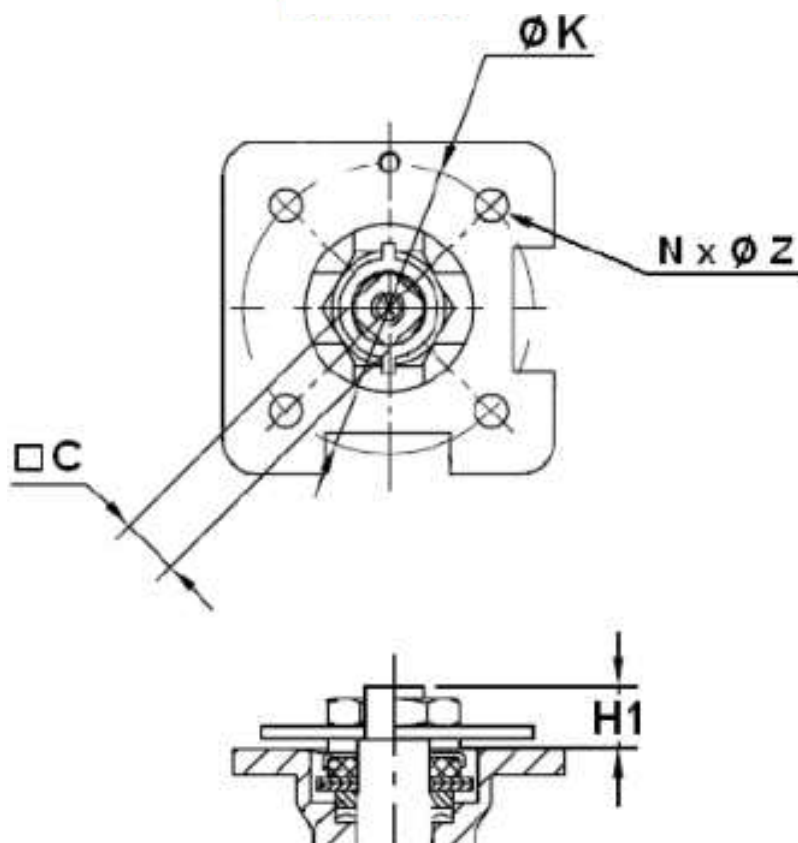


DN	65	80	100	125	150
Ø P	65	76	94	118	135
L	105	121	152	179	202
L1	94	94	94	-	-
E	250	250	320	400	600
H	142	161	174	205	220
H1	18	18	20.5	50	50
H2	-	-	-	31	31
H4	101	120	130	117	130
Ø D	10	10	10	-	-
Súly (Kg)	9	12.5	19.4	30	41
Ref.	771065	771080	771100	771125	771150

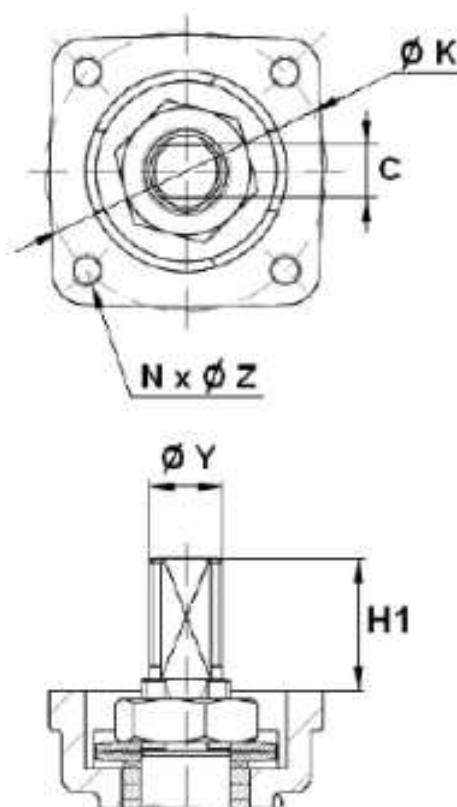
WAFER 1 RÉSZES SAVÁLLÓ GÖMBCSAP

ISO SZERELŐPEREM ÉS TENGYEL MÉRET (mm) :

DN 15 - 100



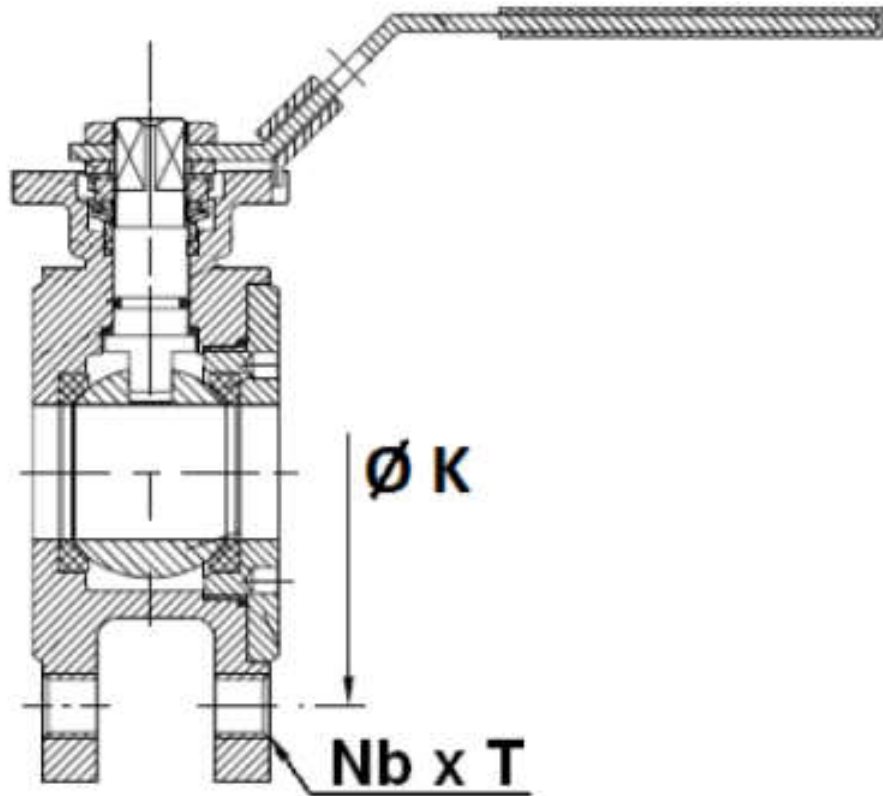
DN 125 - 150



DN	15	20	25	32	40	50	65	80	100	125	150
C	9	9	11	11	14	14	17	17	17	17	17
Ø Y	-	-	-	-	-	-	-	-	-	28	28
H1	13.5	13.5	12	10	13.5	14	18	18	20.5	50	50
Ø K	36	36	42	42	50	50	70	70	102	102	125
ISO	F03	F03	F04	F04	F05	F05	F07	F07	F10	F10	F12
N x Ø Z	4 x 5	4 x 5	4 x 6.4	4 x 6.4	4 x 7	4 x 7	4 x 9	4 x 9	4 x 11	4 x M10	4 x M12

WAFER 1 RÉSZES SAVÁLLÓ GÖMBCSAP

MENETES KARIMÁK FURATMÉRETE (PN 16-OS KARIMÁKHOZ mm-ben):



DN	15	20	25	32	40	50	65	80	100	125	150
Ø K	65	75	85	100	110	125	145	160	180	210	240
Nb x Ø L	4 x M12	4 x M12	4 x M12	4 x M16	4 x M16	4 x M16	4 x M16	8 x M16	8 x M16	8 x M16	8 x M20

WAFER 1 RÉSZES SAVÁLLÓ GÖMBCSAP

SZABVÁNYOK:

- Gyártó ISO 9001 : 2015 minősítéssel rendelkezik
- DIRECTIVE 2014/68/EU : CE N° 0035 Kockázati kategória II, D1 modul
- Certificate 3.1 igény szerint
- Kivitelezés az EN 12516 szabvány szerint
- Tervezés az ASME B16.34 szabvány szerint
- Nyomáspróbák az EN 12266-1, A osztály szerint
- ISO 5211 szerinti szerelőperem
- PN16 R.F. flanzok az EN 1092-1 PN16 szabvány szerint
- Hossz az EN 558 sorozat 100 szerint DN100-ig

Fontos: Véleményünk, a megadott adatok és ajánlásunk nem garantálja a termék megfelelőségét adott felhasználásra, a Sferaco (és forgalmazója) nem vállal felelősséget a termék által okozott károkért és következményes károkért. Az ügyfélnek ellenőriznie kell a termékek megfelelő megválasztását a valós felhasználási feltételekkel.

+36 34 364 936

2800 Tatabánya, Erdész u. 37/B

info@asgszerelveny.hu

www.asgszerelveny.hu