

BB MENETES 3 RÉSZES SZÉNACÉL GÖMBCSAP

TERMÉKFEJLESZTÉS



**Figyelem, a 796-os szelepeink változnak.
Jelenleg két különböző típus érhető el (DN szerint), különböző
méretekkel és nem kompatibilis tömítésekkel.**

Régi jelölés :



Új jelölés :



A végén csak az új típus lesz elérhető (2. és 8. oldal között).

BB MENETES 3 RÉSZES SZÉNACÉL GÖMBCSAP



Méret:	DN1/4"-tól DN4-ig"
Csatlakozás:	Belső BSP vagy NPT
Min. Hőmérséklet:	-20°C
Max. Hőmérséklet:	+180°C
Max. Nyomás:	63 bar (DN3/4")-ig
Paraméterek:	3 részes típus 15% üveggel töltött PTFE Kifújásbiztos tengely Teljes átömlésű
Anyagok:	Szénacél ASTM A216 WCB

BB MENETES 3 RÉSZES SZÉNACÉL GÖMBCSAP

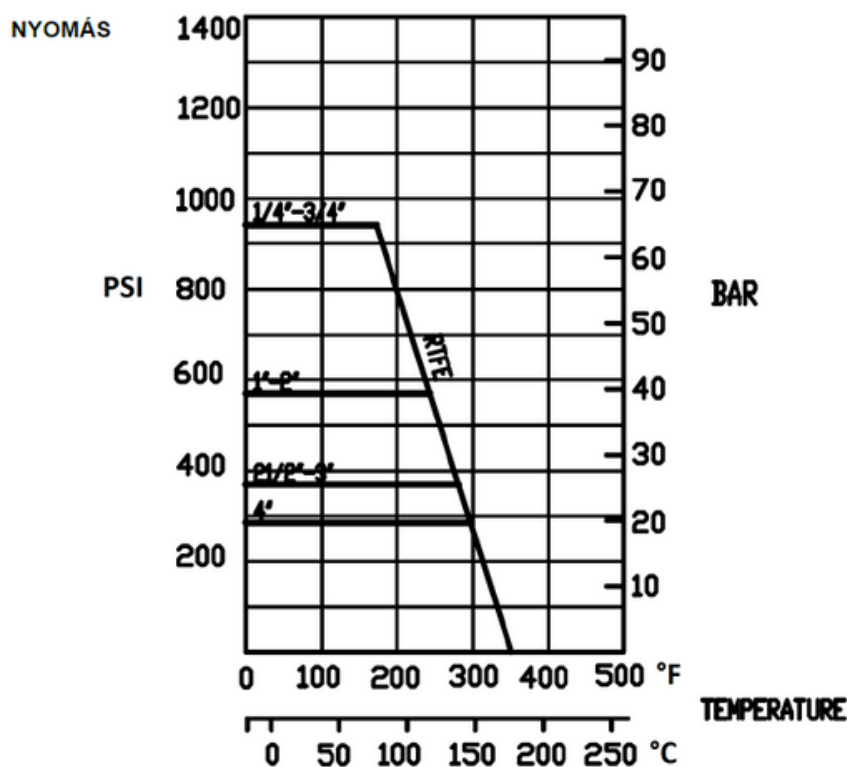
PARAMÉTEREK:

- Teljes átömlésű
- Kifújásbiztos tengely
- PTFE tömítés
- Záró eszköz
- AISI 304 rozsdamentes acélból készült tengelyhosszabbítás (lehetőség)
- Fekete foszfát bevonat, 5 µm vastagsággal

FELHASZNÁLÁS :

- Kémiai és gyógyszeripari iparágak, petrokémiai iparágak, hidraulikus rendszerek, sűrített levegő
- Minimális és maximális hőmérséklet (Ts): -20°C és +180°C között
- Maximális nyomás (Ps): 63 barig DN20-ig, 40 bar DN25-től DN50-ig, 25 bar DN65-től DN80-ig és 20 bar DN100 esetén (ld. a grafikont alul)
- Sűrített levegő: legfeljebb 10 bar
- Ne használja gőzzel.

NYOMÁS / HŐMÉRSÉKLET GRAFIKON (GŐZ ÉS SŰRÍTETT LEVEGŐ KIZÁRVA):



BB MENETES 3 RÉSZES SZÉNACÉL GÖMBCSAP

FORGATÓNYOMATÉK ÉRTÉKE (Nm-ben biztonsági együttható nélkül) :

DN	1/4"	3/8"	1/2"	3/4"	1"	1"1/4	1"1/2	2"	2"1/2	3"	4"
Nyomaték (Nm)	2	2	2.5	3.5	6	7	12	16	40	50	70

CSAVAR FESZÍTÉSI TÁBLÁZAT(Nm) :

DN	1/4"	3/8"	1/2"	3/4"	1"	1"1/4	1"1/2	2"	2"1/2	3"	4"
Nyomaték (Nm)	4	4	8	8	10	13	20	20	35	45	65

ÁRAMLÁSI EGYÜTTHATÓ Kvs (M3 / h) :

DN	1/4"	3/8"	1/2"	3/4"	1"	1"1/4	1"1/2	2"	2"1/2	3"	4"
Kvs (m3/h)	5.2	5.2	20.7	30.2	40.6	70	90.8	208.4	275.9	501.6	865

FELHASZNÁLÁS



Szénacél 3 részes gömbcsap szelep, kezdeti tartomány belső BSP Ref. 7960 DN1/4"-tól DN4-ig"

Szénacél 3 részes gömbcsap szelep, kezdeti tartomány női NPT Ref. 7961 DN1/4"-tól DN2-ig"



AISI 304 tengely hosszabbítás Ref.9810611-9810614 DN1/4"-tól DN2-ig"



Kék fogantyú borítás Ref. 9830584-9830588 DN1/2"-tól DN4-ig"

CSATLAKOZÁS Női / női menetes BSP Ref. 796
Női / női menetes NPT Ref. 7961

+36 34 364 936

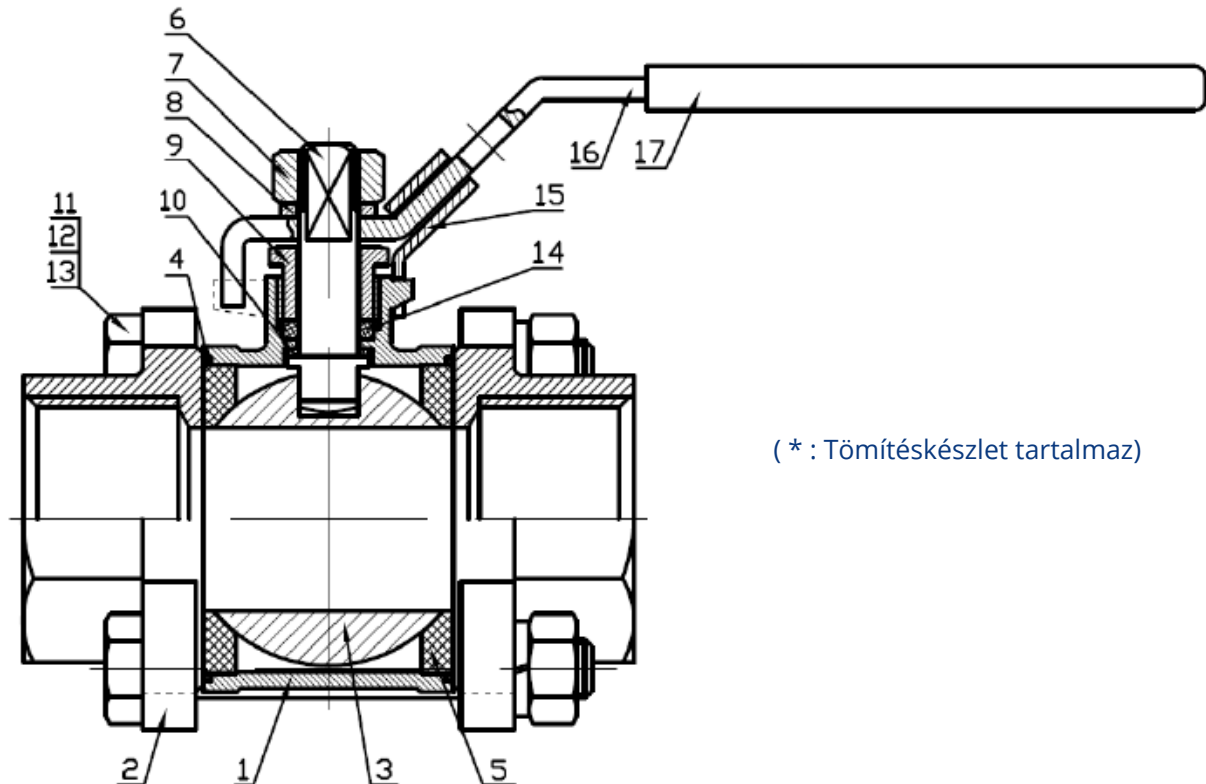
2800 Tatabánya, Erdész u. 37/B

info@asgszerelveny.hu

www.asgszerelveny.hu

BB MENETES 3 RÉSZES SZÉNACÉL GÖMBCSAP

ANYAGOK:

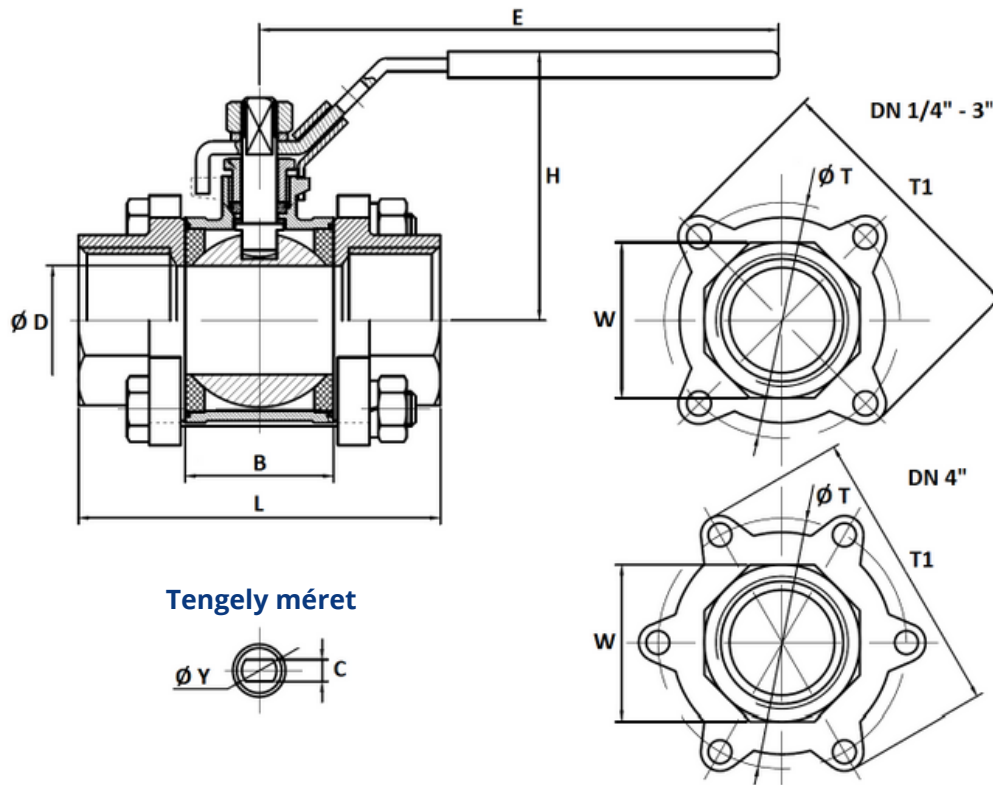


(* : Tömítéskészlet tartalmaz)

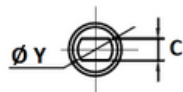
Tétel	Meghatározás	Anyag
1	Ház	ASTM A216 WCB
2	Csatlakozás	
3	Gömb	
4*	Ház tömítés	PTFE
5*	Ülék	15% üveggel töltött PTFE
6	Tengely	AISI 304
7	Tömítés csavar	
8	Fogantyú alátét	
9	Tömszelence tömítés	
10*	Tolóalátét	PTFE
11	Csavar	AISI 304
12	Csavar alátét	
13	Anya	
14*	Tömítés	PTFE
15	Záró eszköz	AISI 304
16	Fogantyú	
17	Fogantyú borító	PVC

BB MENETES 3 RÉSZES SZÉNACÉL GÖMBCSAP

MÉRET (mm) :



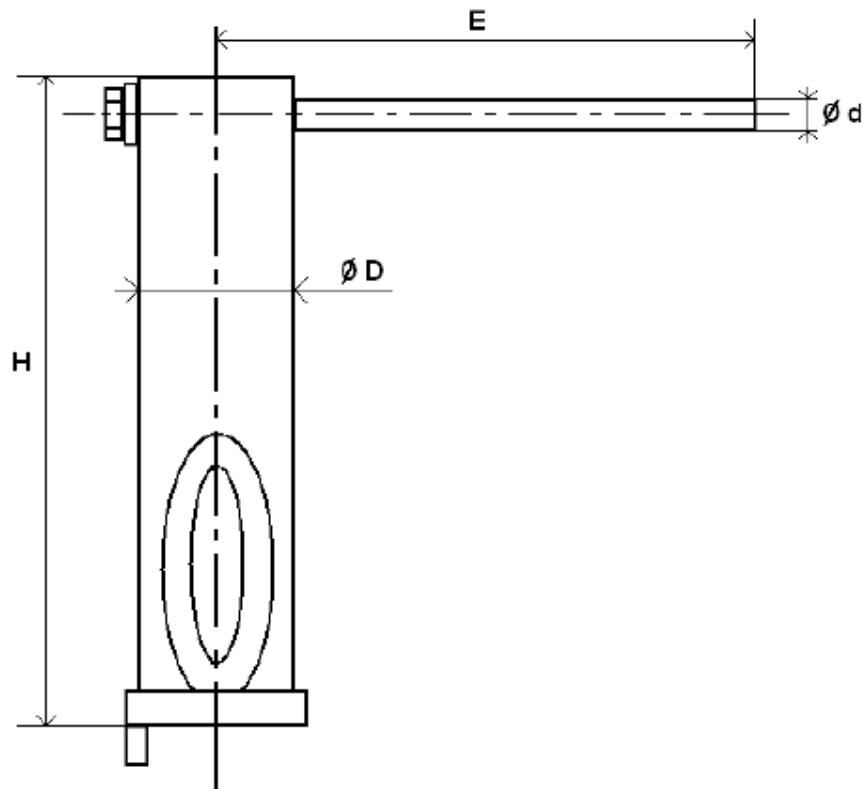
Tengely méret



DN	1/4"	3/8"	1/2"	3/4"	1"	1"1/4	1"1/2	2"	2"1/2	3"	4"
Ø D	11.6	12.5	15	20	25	32	38	50	64	76	100
L	59	59	63.3	70.6	82	97	109	124.6	162	175	216
B	21.1	21.1	23.3	28.6	34	44	51	63	84.3	94.7	119.2
E	103	103	126	126	162	162	193	193	230	230	320
H	49	49	57	62	72	78	91	102	122	132	177
Ø Y	M8	M8	M8	M8	M10	M10	M12	M12	M14	M14	M20
C	5	5	5	5	6.5	6.5	8.5	8.5	9.8	9.8	16
Ø T	38.5	38.5	43	51.5	58	70	81.5	101	136	157	195.5
T1	51	51	57.5	66	74.5	86.5	100.5	121.5	161	185	226.5
W	18	21	26	32	39	48	55	67	83	99	127
Súly (Kg)	0.30	0.30	0.45	0.60	0.86	1.39	2.1	3.31	7.14	10.68	21.06
Ref. BSP	796002	796003	796004	796005	796006	796007	796008	796009	796010	796011	796012
Ref. NPT	796102	796103	796104	796105	796106	796107	796108	796109	-	-	-

BB MENETES 3 RÉSZES SZÉNACÉL GÖMBCSAP

Tengely hosszabbítás(mm) :



DN	1/4"	3/8"	1/2"	3/4"	1"	1"1/4	1"1/2	2"
H	126	126.3	126.3	126.3	126.3	128	128	128
E	124	124	124	124	157.8	188.5	188.5	188.5
Ø D	28	28	28	28	32	36.5	36.5	36.5
Ø d	12	12	12	12	14	14	14	14
Súly(Kg)	0.33	0.34	0.34	0.34	0.48	0.62	0.62	0.62
Ref.	9810611	9810612	9810612	9810612	9810613	9810614	9810614	9810614

BB MENETES 3 RÉSZES SZÉNACÉL GÖMBCSAP

SZABVÁNYOK:

- Gyártó minőségirányítási rendszere szerint ISO 9001 : 2015
- DIREKTÍVA 2014/68/EU : 1-es csoporthoz tartozó folyadékokhoz és gázokhoz
 - o DN1/4"-1" méretű szelepek esetén: 4. cikk, 3. § (SEP), nincs CE jelölés
 - o DN1"1/4-4" méretű szelepek esetén: Kockázati kategória II, CE 0038 vagy CE 0343 jelölés
- A tervezés az EN 12516-2 szabvány alapján történik.
- 3.1-es műbizonylat kérésre
- Nyomáspróba API 598 szerint, 6-os táblázat
- Menetes BSP hengeres csatlakozások ISO 228-1-szerint
- Menetes NPT csatlakozások ANSI B1.20.-szerint

Fontos: Véleményünk, a megadott adatok és ajánlásunk nem garantálja a termék megfelelőségét adott felhasználásra, a Sferaco (és forgalmazója) nem vállal felelősséget a termék által okozott károkért és következményes károkért. Az ügyfélnek ellenőriznie kell a termékek megfelelő megválasztását a valós felhasználási feltételekkel.

BB MENETES 3 RÉSZES SZÉNACÉL GÖMBCSAP



Méret:	DN 8-tól 100 mm-ig
Csatlakozás:	Menetes BSP vagy NPT
Min. Hőmérséklet:	-20°C
Max. Hőmérséklet:	+180°C
Max. Nyomás:	63 Bar DN20-ig
Paraméterek:	Zároló eszköz Kifújásbiztos tengely Teljes átömlésű
Anyagok:	Szénacél ASTM A216 WCB

BB MENETES 3 RÉSZES SZÉNACÉL GÖMBCSAP

PARAMÉTEREK:

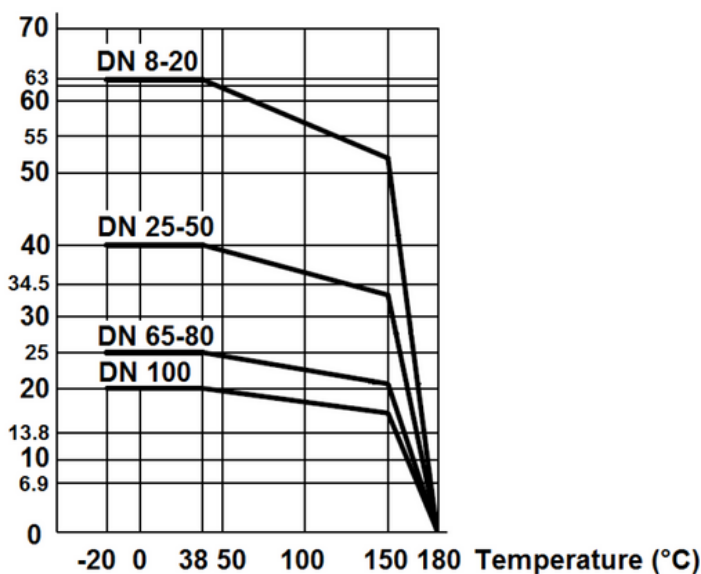
- Teljes átömlésű
- Kifújásbiztos tengely
- PTFE tömítés
- Záró eszköz
- AISI 304 rozsdamentes acélból készült tengelyhosszabbítás (lehetőség)
- Kék fogantyúra van lehetőség
- Fekete oxid bevonat

FELHASZNÁLÁS:

- Vegyipari és gyógyszeripari iparágak, petrokémiai iparágak
- Min és max hőmérséklet Ts: -20°C-tól +180°C-ig
- Max nyomás Ps: 63 bar-ig DN20-ig, 40 bar DN25-től 50-ig, 25 bar DN65-től 80-ig és 20 bar DN100-ra (ld. a diagramot alul)
- Ne használja gőzzel

NYOMÁS / HŐMÉRSÉKLET GRAFIKON (GŐZ ÉS SŰRÍTETT LEVEGŐ KIZÁRÁSÁVAL):

NYOMÁS (Bar)



+36 34 364 936

2800 Tatabánya, Erdész u. 37/B

info@asgszerelveny.hu

www.asgszerelveny.hu

BB MENETES 3 RÉSZES SZÉNACÉL GÖMBCSAP

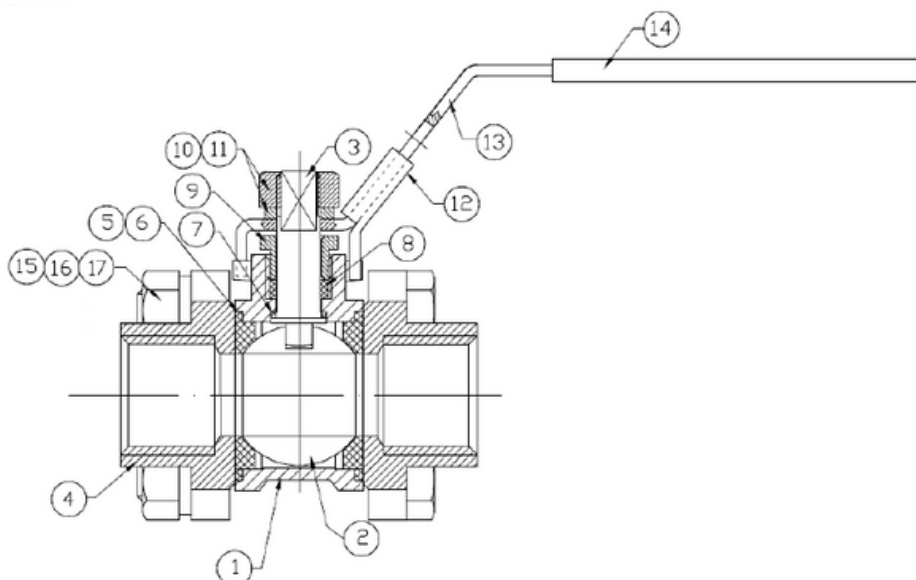
TARTOMÁNY :

- Szénacél 3 darabos gömbcsap (Ref. 796) DN 8-tól DN 100-ig és Ref. 7961 DN 8-tól DN 50-ig.
- Kék fogantyú burkolat (Ref. 9830444-9830449) DN 8-tól DN 100-ig.

CSATLAKOZÁS:

- Belső / Belső menetes BSP Ref. 796
- Belső / Belső menetes NPT Ref. 7961

ANYAGOK DN8-tól DN40-ig:



(* tömítéskészlet tartalmaz)

Tétel	Megnevezés	Anyagok
1	Ház	ASTM A216 WCB
2	Gömb	SS 304
3	Tengely	SS 304
4	Csatlakozás	ASTM A216 WCB
5*	Ülék	15% üvegszállal töltött PTFE
6*	Háztömítés	15% üvegszállal töltött PTFE
7*	Tolóalátét	PTFE
8*	Tömítés	PTFE
9	Tömítés anyja	SS 304
10	Fogantyú anyja	SS 304
11	Fogantyú alátét	SS 304
12	Zároló eszköz	SS 304
13	Fogantyú	SS 304
14	Fogantyú borító	Műanyag
15	Csavar	SS 201
16	Anyja	SS 304
17	Alátét	SS 304

+36 34 364 936

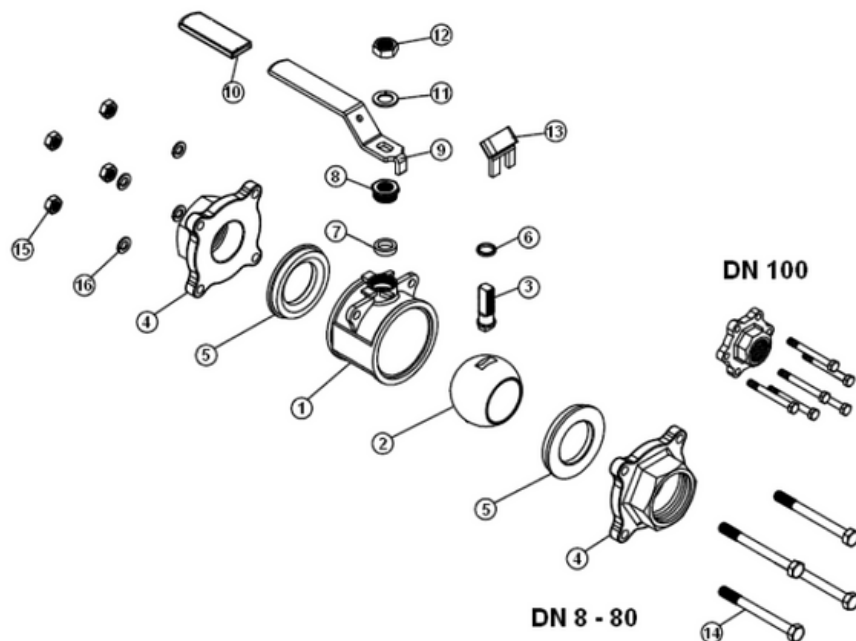
2800 Tatabánya, Erdész u. 37/B

info@asgszerelveny.hu

www.asgszerelveny.hu

BB MENETES 3 RÉSZES SZÉNACÉL GÖMBCSAP

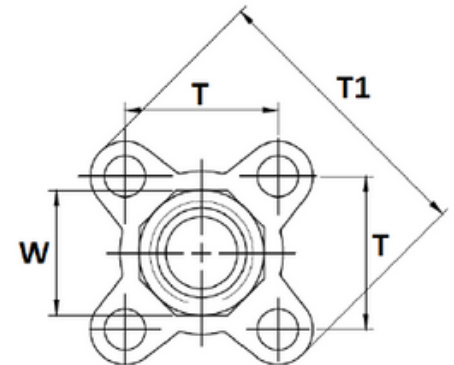
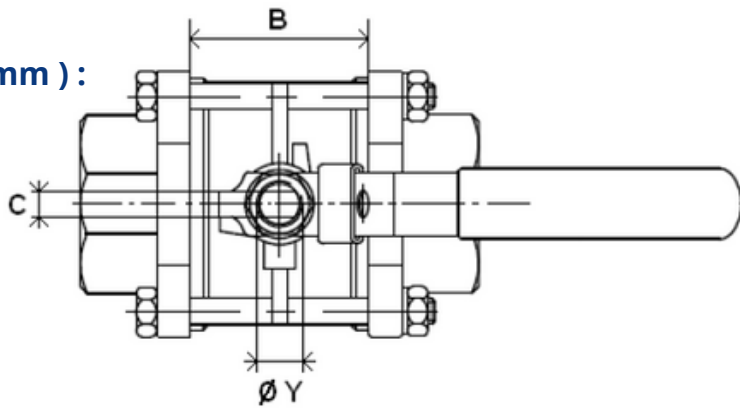
ANYAGOK DN50-TŐL 100-IG:



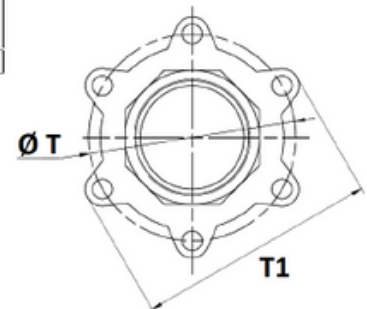
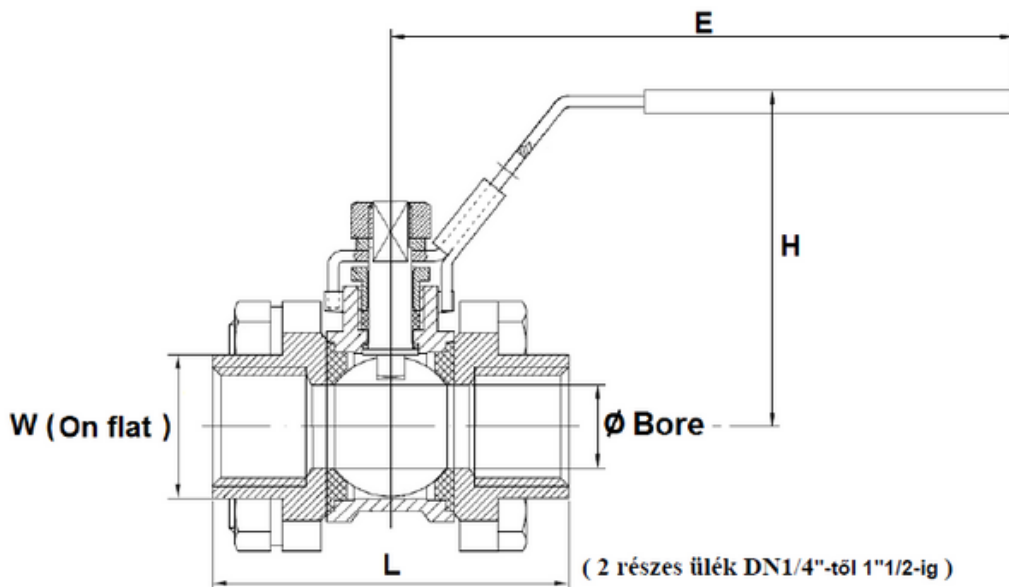
Tétel	Megnevezés	Anyag
1	Ház	ASTM A216 WCB
2	Gömb	SS 304
3	Tengely	SS 304
4	Csatlakozás	ASTM A216 WCB
5*	Ülék	15% üvegszállal töltött PTFE
6*	Tolóalátét	PTFE
7*	Tömítés	PTFE
8	Tömítés anya	SS 304
9	Fogantyú	SS 304
10	Fogantyú borítás	Műanyag
11	Fogantyú alátét	SS 304
12	Fogantyú anya	SS 304
13	Záró eszköz	SS 304
14	Csavar	SS 201
15	Anyá	SS 304
16	Alátét	SS 304

BB MENETES 3 RÉSZES SZÉNACÉL GÖMBCSAP

MÉRET(mm):

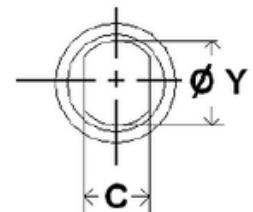


DN 1/4" - 3"



DN 4"

Tengely méret:

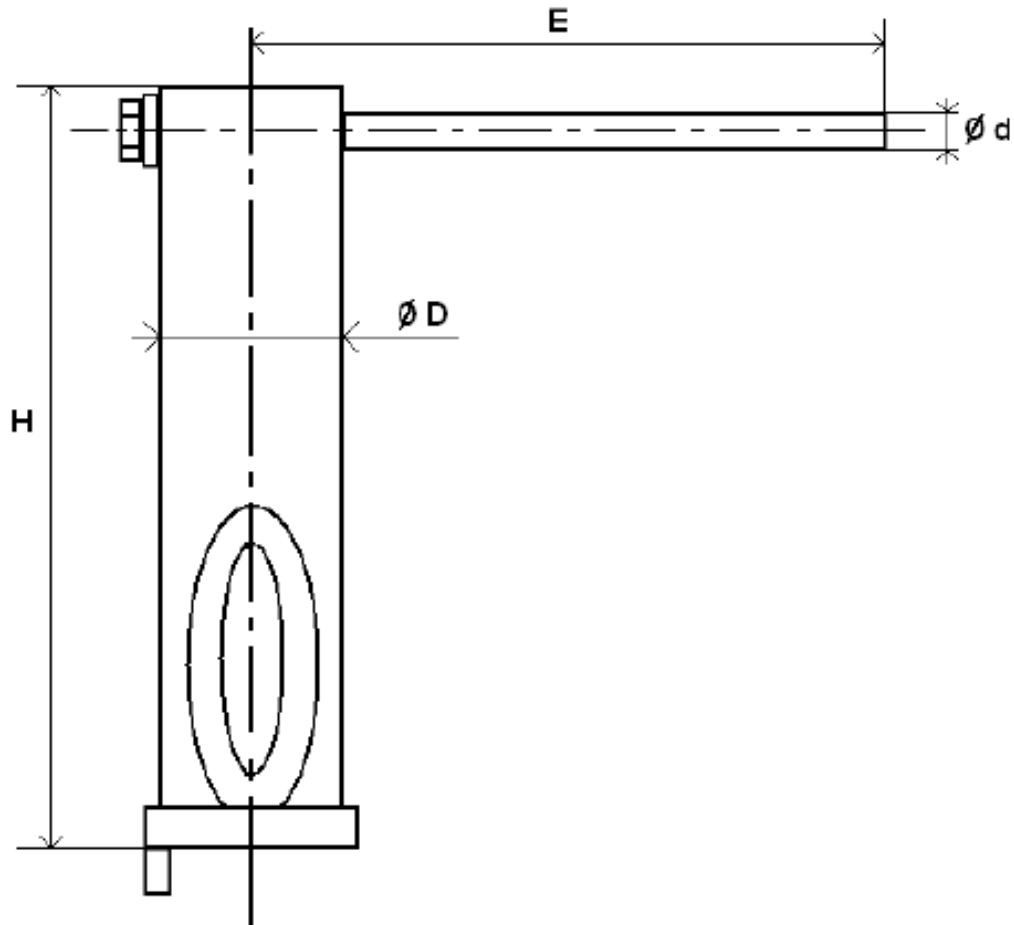


Ref.	DN	1/4"	3/8"	1/2"	3/4"	1"	1 1/4"	1 1/2"	2"	2 1/2"	3"	4"	
796 7961 Menetes	Ø Bore	9.2	12.8	15	20	25	32	38	50	65	80	100	
	L	59	60	65.5	76.5	86.2	103.1	118	131.5	164.5	182.7	229.6	
	B	20	22	23.3	30.8	37.8	47	57	68	86.1	98.2	126.1	
	E	108	108	108	108	135	135	190	190	230	230	335	
	H	52	52	63	68	79	88	97	108	128	140	172	
	Ø Y	8	8	8	8	10	10	12	12	14	14	20	
	C	5	5	5	5	6.5	6.5	8.5	8.5	10	10	16	
	T	25	28	32	40	45	53	64	79	98	116	198	
	T1	48	51	59.5	71	80	91.5	108	132.8	164	194	234	
	W	20	22	26	33	40	48	55	67	87	101	130	
	Súly (Kg)		0.33	0.34	0.52	0.78	1.08	1.64	2.78	4.27	8.2	13	26

(2 részes ülék DN1/4"-tól 1 1/2"-ig)

BB MENETES 3 RÉSZES SZÉNACÉL GÖMBCSAP

TENGELY HOSSZABBÍTÁS (mm) :



Ref.	DN	1/4"	3/8"	1/2"	3/4"	1"	1"1/4	1"1/2	2"
981060	H	125.5	125.5	125.5	125.5	125.5	125.5	127.5	127.5
	E	125	125	125	125	158	158	190	190
	Ø D	28	28	28	28	32	32	36	36
	Ø d	12	12	12	12	14	14	14	14
	Súly (Kg)	0.3	0.3	0.3	0.3	0.3	0.4	0.4	0.6

BB MENETES 3 RÉSZES SZÉNACÉL GÖMBCSAP

FORGATÓNYOMATÉK ÉRTÉKE (Nm-ben biztonsági együttható nélkül) :

DN	1/4"	3/8"	1/2"	3/4"	1"	1"1/4	1"1/2	2"	2"1/2	3"	4"
Nyomaték (Nm)	5	5	5	8	12.5	17	21	30	45	70	100

CSAVARFESZÍTÉSI NYOMATÉK (Nm)

DN	1/4"	3/8"	1/2"	3/4"	1"	1"1/4	1"1/2	2"	2"1/2	3"	4"
Nyomaték (Nm)	4	4	8	8	10	13	20	20	35	45	65

ÁRAMLÁSI EGYÜTTHATÓ Kvs (M3 / h) :

DN	1/4"	3/8"	1/2"	3/4"	1"	1"1/4	1"1/2	2"	2"1/2	3"	4"
Kvs (m3/h)	12.4	24.01	33	58.6	91.6	148.2	211.6	366.4	619.2	938	1465.6

SZABVÁNYOK:

- Gyártó minőségirányítási rendszere szerint ISO 9001 : 2008
- DIREKTÍVA 97/23/CE : CE N° 0035
- Kockázati kategória III, H modul
- Nyomáspróba az EN 12266-1 szabvány szerint, A osztály
- Menetes BSP hengeres végződés ISO 228-1 szerint
- Menetes NPT végződés ANSI B1.20.1 szerint

Fontos: Véleményünk, a megadott adatok és ajánlásunk nem garantálja a termék megfelelőségét adott felhasználásra, a Sferaco (és forgalmazója) nem vállal felelősséget a termék által okozott károkért és következményes károkért. Az ügyfélnek ellenőriznie kell a termékek megfelelő megválasztását a valós felhasználási feltételekkel.

BB MENETES 3 RÉSZES SZÉNACÉL GÖMBCSAP

TELEPÍTÉS ÉS KARBANTARTÁS

TELEPÍTÉS ELŐTT :

A csővezetékek tisztának kell lennie, mentesnek a hegesztési maradványoktól, szeméttől, forgácsoktól és mindenféle idegen anyagtól.

A csővezetékek tökéletesen igazodnia kell, és a támasztása megfelelő méretűnek kell lennie, hogy ne legyen külső megkötés.

Ellenőrizd, hogy a menetes típusoknál a szigeteléshez használt termék kompatibilis-e a szolgáltatási feltételekkel. Az illesztések meghúzásához használj megfelelő eszközt. A megfelelő csavarhúzás alkalmazásával elkerülhető, hogy a végződés megsérüljenek.

A SW és BW típusú végzések hegesztésekor a középső részt távolítsd el. A megfelelő hosszúság és igazítás érdekében használhatsz mérőeszközt a végzések között.

KÖZÉPSŐ RÉSZ TELEPÍTÉSE

A középső rész telepítése során a táblázatban meghatározott értékek szerint húzd meg a csavarokat. A csavarokat keresztirányban húzd meg.

CSAVARFESZÍTÉSI TÁBLÁZAT (Nm) :

DN	1/4"	3/8"	1/2"	3/4"	1"	1"1/4	1"1/2	2"	2"1/2	3"	4"
Nyomaték (Nm)	4	4	8	8	10	13	20	20	35	45	65

TISZTÍTÁS ÉS TESZTEK

Tartsa zárva a szelepeket a tisztítási művelet során, hogy ne legyenek szennyeződések a golyó és a test között.

A nyomáspróbákat tisztított csővezetéken kell elvégezni.

Nyissa részlegesen ki a szelepet a tesztek során.

A nyomáspróbánál ne lépje túl a szelep specifikációit az EN 12266-1 szerint.

KARBANTARTÁS

Ajánlott évente 1-2 alkalommal működtetni a szelepet (kinyitni és bezárni).

Ha beavatkozást végez a szelepen, győződjön meg róla, hogy nincs nyomás a csővezetékben, nincs folyadék benne, és az el van szigetelve.

A működéshez szükséges hőmérsékletnek alacsonynak kell lennie a kockázatok elkerülése érdekében.

Ha korrozív folyadék van jelen, végezzen inaktív beavatkozást előtte.

Ha a szelep nyomás alatt van:

Ha szivárgás van a ház és a végzések között, húzza meg a csavarokat a fent említett táblázat szerint.

Ha szivárgás van a tömitésnél, enyhén húzza meg, hogy a szivárgás megszűnjön.

BB MENETES 3 RÉSZES SZÉNACÉL GÖMBCSAP

MŰHELYBEN VÉGZETT KARBANTARTÁSI MŰVELETEK

ÜLÉK-ÉS SZÁRTÖMÍTÉS CSERÉJE:

A központi részt el kell távolítani.

Fordítsa a gömböt 45°-os szögbe, majd távolítsa el az ülékötmitéseket.

Működtesse a szelepet zárt helyzetben, hogy eltávolítsa a gömböt. Ellenőrizze, hogy a gömb felülete nem sérült, és nincsenek rajta ütődések vagy karcok.

Ha jelentős horzsolások vagy ütődések vannak, akkor cserélje ki a gömböt.

Tisztítsa meg a szeleptest belsejét és távolítsa el a szennyeződéseket.

Tömítés cseréjéhez vegye le a fogantyút, csavarozza ki a tömszelence anyát, majd húzza ki a tengelyt a szelep belsejéből.

Tisztítsa meg a ülék tömítést.

Tegye vissza a toálóalátétet a tengelyre, vezesse be a tengelyt a szelep belsejébe, szerelje össze a tömítést a leszorító anyával, szereld össze a fogantyú alátétet, fogantyú anyát és a fogantyút.

Fordítsa a tengelyt zárt helyzetbe és helyezze be a golyót.

Ezután fordítsa el a gömböt nyitott helyzetbe, majd szerelje vissza az ülékot.

Helyezze fel a szelepet a szerelési helyre, majd húzza meg a csavarokat a fent említett táblázat szerinti nyomatékkal.

Ezután folytassa a próbákat ugyanúgy, ahogy az első telepítésnél történt.