

## Késtolózár emelkedő orsóval és ISO hajtómű felfogatással Gömbgrafitos öntöttvas ház - PN10 karimák közé szerelhető

VG 4400-004

### ALKALMAZÁS

A késtolózár kifejezetten a legnehezebb alkalmazásokhoz alkalmas.

**Felhasználási területek:** Vízkezelési hálózatok, Papír- és cellulózipar, Vegyi üzemek, Borkészítés, Cementgyárak, Pneumatikus szállítás, tárolás.



**Folyadékok:** Víz, szennyvíz, cellulóz, Pasztás termékek, Por, szemcsés és rostos anyagok  
Abrazív és kristályképző anyagok.

### ÁLTALÁNOS JELLEMZŐK

- Tartomány: DN50 - DN600
- Késtolózár nyit/zár és szabályozás emelkedő orsóval
- Egy darabból öntött ház
- Egyirányú tömítés: a testre jelzett áramlási irány
- ISO PN10 karimák közé szerelhető
- Kis holttér
- A kés éles vágóélel vezetve, minimális holtjátékkal
- Biztos zárás, elakadási kockázat nélkül
- Standard fényes kés, lágy érintkezés a tömítésekkel
- Nagy szilárdságú gömbgrafitos öntöttvas tömszelence leszorító, amely megakadályozza a törést
- Csökkentett működtetési erő az elasztikus tömítéseknek köszönhetően
- Előre formázott, profilozott lemezből készült tartólemezek DN50-től DN300-ig tartozékok vagy készletek rögzítéséhez
- Teljes keresztmetszet, ha teljesen nyitva van, így nagy térfogatáram és alacsony nyomásvesztés biztosított
- Pépes vagy abrazív közegek esetén deflektor alkalmazásával szabályozható áramlás

### SZABVÁNYOK

<b>Tervezés</b>	Gyártás az Európai 2014/68/EU "Nyomás alatt álló berendezések" irányelv követelményei szerint: modul H					
	Opcionális: ATEX "Robbanásbiztos környezet" 2014/34/EU irányelv szerinti megfelelés					
<b>Beépítés</b>	Beépítési méret TECOFI szabvány szerint					
<b>Csatlakozás</b>	Szerelés karimák között az EN1092-2 és DIN 2501 szerint: ISO PN10					
<b>Tesztek</b>	Nyomáspróba EN12266-1, DIN 3230, BS 5154 és ISO 5208 szabvány szerint					
	DN	Ház	Ülék	DN	Ház	Ülék
	DN50-250 :	15 bar	11 bar	DN300-450:	10.5 bar	7.7 bar
	DN500-600:	6 bar	4.4 bar			

### TERMÉKJÓVÁHAGYÁS



**Tecofi France**

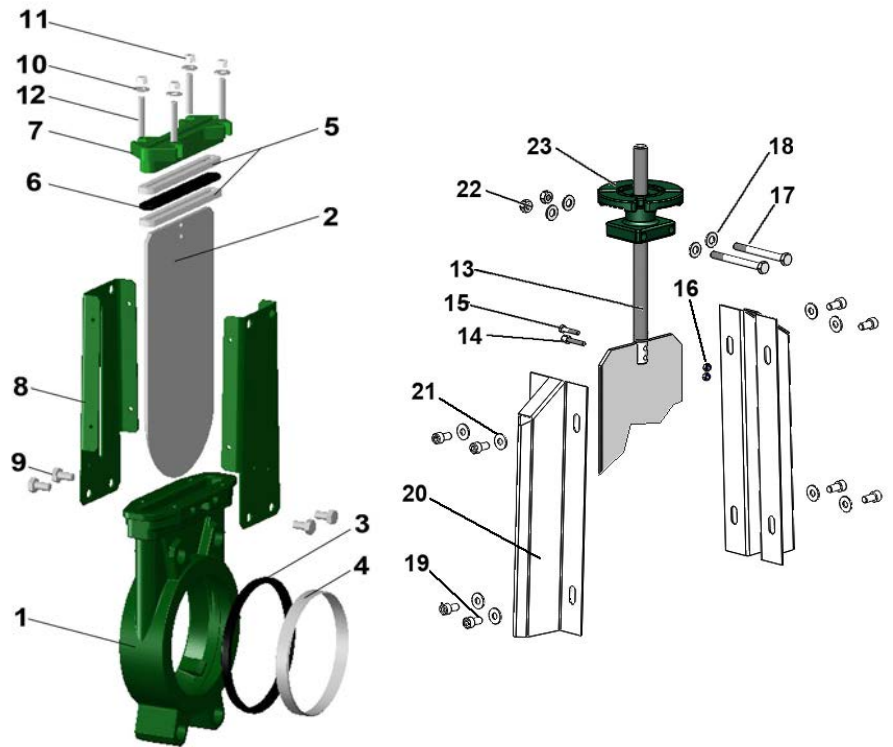
83 rue Marcel Mérieux - 69960 Corbas  
Tél. +33 (0)4 72 79 05 79 - Fax. +33 (0)4 78 90 19 19  
E-mail : sales@tecofi.fr - [www.tecofi.fr](http://www.tecofi.fr)



### KIALAKÍTÁS

A szelepek epoxifestéssel vannak bevonva, hogy megvédjék őket a korróziótól

Megnevezés	Bevonat
Ház (1)	Epoxi por RAL 6005 - 150 mikron
Tartólemez (8)	
Tömszelence (7)	Folyékony epoxi RAL 6005 - 70 mikron
Szerelőlemez (23)	



Tétel	Db	Megnevezés	Anyag	Megfelelőség		
				DIN	ASTM	BS
1	1	Ház	G.Gr.öntöttvas EN-GJS-500-7	GGG 50	A536 65-70-50-05	1563 EN-JS1050
2	1	Kés	Rozsdam. acél 304	X5CrNi 18 10	A 182 AISI 304	1449-2 304 S15
3	1	Ülék tömítés	NBR			NBR
4	1	Tartógyűrű (1)	Rozsdam. acél X5CrNi 18 10	X5CrNi 18 10	A 182 AISI 304	1449-2 304 S15
5	2	Tömítés	PTFE			
6	1	O-gyűrű	NBR			NBR
7	1	Tömszelence	G.Gr.öntöttvas EN-GJS-500-7	GGG 50	A536 65-70-50-05	1563 EN-JS1050
8	2	Tartólemez	Acél			
9	4**	Csavar	Rozsdam. acél A2-70			
10	4*	Alátét	Rozsdam. acél A2-70			
11	4*	Anyá	Rozsdam. acélA2-70			
12	4*	Menetes szár	Rozsdam. acél A2-70			
13	1	Tengely	Rozsdam. acél 13% Cr	X12CR13	AISI 410	
14	1	Jelzőcsavar	Rozsdam. acélX5CrNi 18 10	X5CrNi 18 10	A 182 AISI 304	1449-2 304 S15
15	1	Csavar	Rozsdam. acél A2-70			
16	2	Anyá	Rozsdam. acél X5CrNi 18 10	X5CrNi 18 10	A 182 AISI 304	1449-2 304 S15
17	2	Csavar	Rozsdam. acélA2-70			
18	4	Alátét	Rozsdam. acélA2-70			
19	8	Csavar	Rozsdam. acél A2-70			
20	2	Védősapka	Rozsdam. acélX5CrNi 18 10	X5CrNi 18 10	A 182 AISI 304	1449-2 304 S15
21	8	Alátét	Rozsdam. acélA2-70			
22	2	Anyá	Rozsdam. acélA2-70			
23	1	ISO 5210 lemez	Acél A45			

\* - 8 DN350-400-hoz; \*\* - 12 DN450-600-hoz (1) - - Hiányzó alkatrészek a fém/fém tömítésen

**Tecofi France**

83 rue Marcel Mérieux - 69960 Corbas  
Tél. +33 (0)4 72 79 05 79 - Fax. +33 (0)4 78 90 19 19  
E-mail : [sales@tecofi.fr](mailto:sales@tecofi.fr) - [www.tecofi.fr](http://www.tecofi.fr)



# KÉSTOLÓZÁR GÖMBGRAFITOS ÖNTÖTTVAS HÁZ

Magyarországi forgalmazó:  
ASG Szerelvény Kft.  
2800 Tatabánya, Erdész utca 37/B  
Tel: +36 34 364 936  
E-mail: info@asgszerelveny.hu  
Web: https://asgszerelveny.hu/

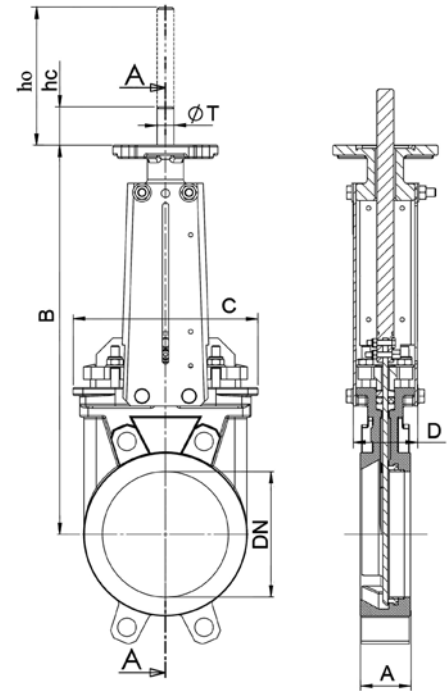
**Tecofi**  
VALVE DESIGNER - FRANCE

## TECHNIKAI ADATLAP

VG 4400-004

### MÉRETEK

DN		A	B	C	D	hc	ho	nr*	Nyomaték <sup>†</sup> (Nm)	T	Súly (kg)
mm	inch										
50	2"	40	305	124	83	36	99.5	13	10	Tr 20 x 4 left	6
65	2 1/2"	40	330	139	83	43	119.5	16	12		8
80	3"	50	355	154	83	40	152.5	20	21		9
100	4"	50	400	174	83	40	157.5	25	20		10
125	5"	50	438	189	93	38	177.5	31	29		15
150	6"	60	489	220	93	40	205.5	38	23	19	
200	8"	60	608	275	108	50	268	40	41	Tr 25 x 5 left	33
250	10"	70	700	326	108	48	316	50	56		47
300	12"	70	807	380	108	50	370.5	60	42	58	
350	14"	96	910	450	290	45	435	58	70	107	
400	16"	100	1020	510	290	53	487.5	67	91	137	
450	18"	106	1115	564	290	63	528	75	110	Tr 35 x 6 left	177
500	20"	110	1225	630	290	53	568	83	105		212
600	24"	110	1429	726	290	50	666	100	135		256

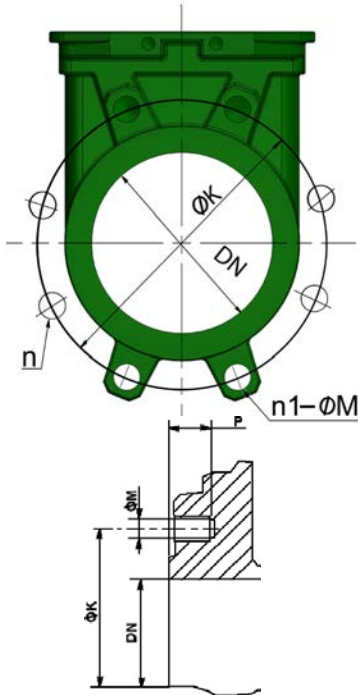


Dimension A - - beépítési méret TECOFI szabvány szerint

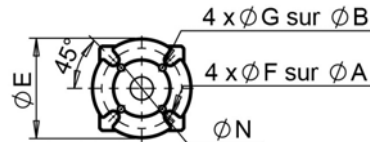
\*-a nyitáshoz szükséges fordulatok száma

\*\* - A nyomatékértékek hozzávetőlegesek, mivel a tömszelence szorításától függnek. Javasoljuk, hogy a biztonság érdekében ezeket az értékeket 30%-kal növeljék..

### MOUNTING



Ház metszet



Talpat ISO

DN		Max Nyomás (bar)	n	n1-ØM	P	ØK	ISO lemez	ØA	ØB	ØE	ØF	ØG	ØN
mm	inch												
50	2"	10	4	4xM16	8	125	F07/F10	70	102	125	9	11	70
65	2 1/2"	10	4	4xM16	8	145	F07/F10	70	102	125	9	11	70
80	3"	10	8	4xM16	9	160	F07/F10	70	102	125	9	11	70
100	4"	10	8	4xM16	9	180	F07/F10	70	102	125	9	11	70
125	5"	10	8	4xM16	9	210	F07/F10	70	102	125	9	11	70
150	6"	10	8	4xM20	10	240	F07/F10	70	102	125	9	11	70
200	8"	10	8	4xM20	12	295	F10	102	-	125	12	-	70
250	10"	10	12	8xM20	12	350	F10	102	-	125	12	-	70
300	12"	7	12	8xM20	19	400	F10	102	-	125	12	-	70
350	14"	7	16	10xM20	20	460	F10/F14	102	140	175	11	17	100
400	16"	7	16	10xM24	24	515	F10/F14	102	140	175	11	17	100
450	18"	7	20	14xM24	24	565	F10/F14	102	140	175	11	17	100
500	20"	4	20	14xM24	24	620	F10/F14	102	140	175	11	17	100
600	24"	4	20	14xM27	24	725	F10/F14	102	140	175	11	17	100

n - Összes furat száma

n1 - Menetes furatok száma

### Tecofi France

83 rue Marcel Mérieux - 69960 Corbas  
Tél. +33 (0)4 72 79 05 79 - Fax. +33 (0)4 78 90 19 19  
E-mail : sales@tecofi.fr - [www.tecofi.fr](http://www.tecofi.fr)



**ÜZEMI FELTÉTELEK**

Maximális üzemi nyomás : DN50-250 : 10 bar  
DN300-450 : 7 bar  
DN500-600 : 4 bar

Maximális üzemi hőmérséklet : -10°C / +80°C (standard tömítés)

⚠ TA fent megadott nyomásértékek csak akkor érvényesek, ha a szerelési irányt a szelepeken feltüntetett nyíl jelzi.

Belépő/Kilépő irányuló tömítés

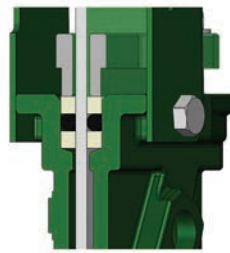
Tömszelence tömítés

Tömítőanyag opcióiban



Elastomer tömítés

metal/metal tömítés



PTFE/elastomer

Tömítés	Maximális hőmérséklet
fém/fém	Tmax : -10°C / +80°C
FehérNBR	Tmax : -10°C / +80°C
EPDM	Tmax : -10°C / +130°C
Silicone	Tmax : -10°C / +170°C
FPM (Type Viton®)	Tmax : -10°C / +170°C
PTFE	Tmax : +4°C / +170°C
CSM (Type Hypalon®)	Tmax : +4°C / +80°C

⚠ A megfelelő tömítettség érdekében PTFE tömítés használata esetén az üzemi nyomásnak legalább 1 bar-nak kell lennie.

**ÁRAMLÁS**

Szelepek térfogatárama különböző nyomáskülönbségek mellett (m³/h)

DN		0.2 bar	0.4 bar	0.6 bar	0.8 bar	1.0 bar
mm	inch					
50	2"	93	134	165	185	206
65	2 1/2"	129	180	213	268	309
80	3"	191	309	371	422	494
100	4"	443	618	721	824	927
125	5"	700	927	1133	1339	1545
150	6"	927	1339	1545	1906	2060
200	8"	1597	2369	2987	3399	4017
250	10"	2472	3502	4429	5150	5665
300	12"	4120	5665	6798	7828	8755
350	14"	5335	7372	8730	9700	11640
400	16"	6693	9312	11640	13580	15520
450	18"	8342	12610	14550	16490	18430
500	20"	9700	14550	17460	19400	22310
600	24"	14550	19400	25220	29100	33950

A táblázat alsó sora a szelepek Kvs értékeit mutatja.

**Tecofi France**

83 rue Marcel Mérieux - 69960 Corbas  
Tél. +33 (0)4 72 79 05 79 - Fax. +33 (0)4 78 90 19 19  
E-mail : sales@tecofi.fr - [www.tecofi.fr](http://www.tecofi.fr)

