

KÉSTOLÓZÁR ÖNTÖTTVAS HÁZZAL

KÉSTOLÓZÁR KÉZIKERÉKKEL EMELKEDŐ TENGYELLYEL ÖNTÖTTVAS HÁZZAL - WAFER TÍPUS PN10

VG 4400-00

ALKALMAZÁS

A késtolózárral különösen alkalmas a legnehezebb alkalmazásokhoz.

Felhasználási terület: vízkezelő hálózatok, cellulóz- és papíripar, vegyi üzemek, borászat, cementművek, pneumatikus szállítás, raktározás.



Folyadékok: víz, szennyvíz, cellulóz, pasztaszerű termékek, porszerű, szemcsés, rostos, koptató és kristályosodó.

PARAMÉTEREK

TARTOMÁNY: DN50-től DN600-ig.

- Késtolózárral be/ki vagy szabályozás emelkedő tengellyel
- Öntött monoblokk ház
- Egyirányú vízzáróság: Az áramlási irányt nyíl jelzi a házon.
- Telepítés karimák között ISO PN10.
- Minimális holtteret szelepházban belül.
- A tányér kis holtjátékkal van a házba vezetve.
- Garantált záródás eltömődés nélkül
- Szabványos polírozott tányér, lágy érintkezés a tömítésekkel.
- nagyon ellenálló öntöttvas karima tömítés, a törés elkerülése érdekében.
- Csökkentett működési erő a tömítések rugalmasságának köszönhetően.
- Gyári kiegészítők számára előre megmunkált profilú fém DN50-től DN300-ig.
- Teljes áramlás teljesen nyitott állapotban, nagy áramlási sebességet biztosít alacsony nyomásvesztéssel.
- Áramlás szabályozása lehetséges pépes vagy koptató folyadékok esetén deflektor felszereléssel.



SZABVÁNYOK

Dizájn	Gyártás a 2014/68/UE „Nyomás alatti berendezések” európai irányelv követelményei szerint: H moduláció. Opcionálisan: a termék megfelel az ATEX «ATmosphere EXplosive» 2014/34/UE számú európai irányelvnek.					
Beépítés	Beépítési méret TECOFI szabvány szerint					
Csatlakozás	Szerelés a karimák közé az EN1092-2 és a DIN 2501 szerint: ISO PN10					
Tesztek	Nyomáspróba EN12266-1, DIN 3230, BS 5154 and ISO 5208 szabvány szerint.					
	DN	Ház	Ülék	DN	Ház	Ülék
	DN50-250 :	15 bar	11 bar	DN300-450:	10.5 bar	7.7 bar
	DN500-600:	6 bar	4.4 bar			

TERMÉKJÓVÁHAGYÁSOK



On request

Tecofi France

83 rue Marcel Mérioux - 69960 Corbas

Tél. +33 (0)4 72 79 05 79 - Fax. +33 (0)4 78 90 19 19

E-mail : sales@tecofi.fr - www.tecofi.fr



KÉSTOLÓZÁR ÖNTÖTTVAS HÁZZAL

Magyarországi forgalmazó:
ASG Szerelvény Kft.
2800 Tatabánya, Erdész utca 37/B
Tel: +36 34 364 936
E-mail: info@asgszerelveny.hu
Web: https://asgszerelveny.hu/

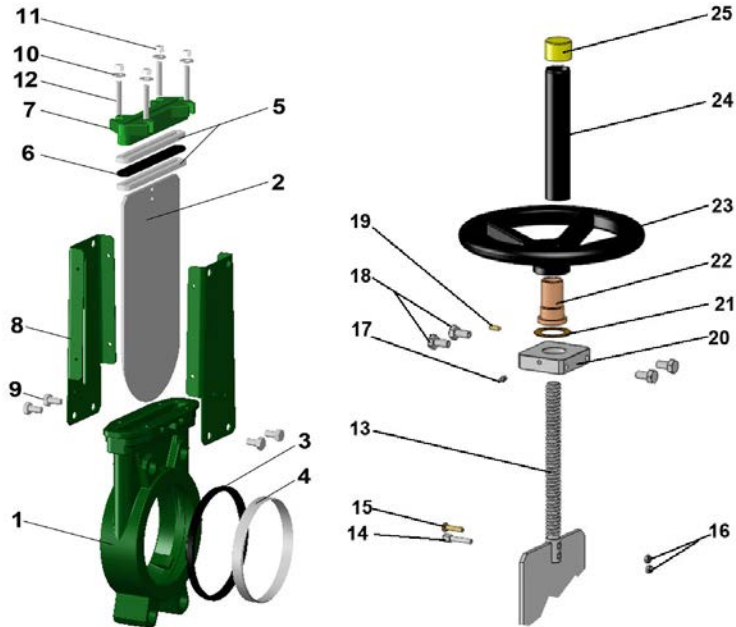
Tecofi'
VALVE DESIGNER - FRANCE

VG 4400-00

ANYAGOK DN50 - DN300

A szelepek epoxi festéssel vannak bevonva, hogy megvédjék őket a korróziótól

Megnevezés	Bevonat
Ház (1)	Epoxi por RAL 6005 150 micron
Tartólemez (8)	folyékony epoxi RAL 6005 70 micron
Tömszelence tömítés (7)	
Kézikerék (23)	Folyékony epoxi RAL 9005 70 micron
Védőcső (24)	



Tétel	Db szám	Megnevezés	Anyag	Egyenértékek		
				DIN	ASTM	BS
1	1	Ház	Öntöttvas EN-GJS-500-7	GGG 50	A536 65-70-50-05	1563 EN-JS1050
2	1	Kés	Rozsdamentes acél X5CrNi 18-10	X5CrNi 18 10	A 182 AISI 304	1449-2 304 S15
3	1	Üléc tömítés	NBR			NBR
4	1	Támgyűrű (1)	Rozsdamentes acél X5CrNi 18-10	X5CrNi 18 10	A 182 AISI 304	1449-2 304 S15
5	2	Tömítés	PTFE			
6	1	O-Gyűrű	NBR			NBR
7	1	Tömsz. tömítés	Öntöttvas EN-GJS-400-15	GGG40	A536 65-45-12	1563 EN-JS1030
8	2	Tartólemez	Acél			
9	4	Csavar	Rozsdamentes acél A2-70			
10	4	Alátét	Rozsdamentes acél A2-70			
11	4	Anya	Rozsdamentes acél A2-70			
12	4	Szegcsavar	Rozsdamentes acél A2-70			
13	1	Tengely	Rozsdamentes acél 13% Cr	X12Cr13	AISI 410	
14	1	Jelzőcsavar	Rozsdamentes acél X5CrNi 18-10	X5CrNi 18 10	A 182 AISI 304	1449-2 304 S15
15	1	Csavar	Rozsdamentes acél A2-70			
16	2	Anya	Rozsdamentes acél X5CrNi 18-10	X5CrNi 18 10	A 182 AISI 304	1449-2 304 S15
17	1	Olajzó	Rozsdamentes acél X5CrNi 18-10	X5CrNi 18 10	A 182 AISI 304	1449-2 304 S15
18	4	Csavar	Rozsdamentes acél A2-70			
19	1	Csavar	Rozsdamentes acél A2-70			
20	1	Tartókonzol	Cinkbevonatú acél			
21	1	Alátét	Bronz CuSn5Zn8Pb5-C			
22	1	Orsóanya	Bronz CuSn5Zn8Pb5-C			
23	1	Kézikerék	Öntöttvas EN-GJL-250	GG25	A48 class 40B	1452 Grade 250
24	1	Védőcső	Acél A45			
25	1	Dugó	Polyurethane			

(1) - Hiányzó alkatrészek a fém/fém tömítésen

T

83 rue Marcel Mérieux - 69960 Corbas
Tél. +33 (0)4 72 79 05 79 - Fax. +33 (0)4 78 90 19 19

www



KÉSTOLÓZÁR ÖNTÖTTVAS HÁZZAL

Magyarországi forgalmazó:
ASG Szerelvény Kft.
2800 Tatabánya, Erdész utca 37/B
Tel: +36 34 364 936
E-mail: info@asgszerelveny.hu
Web: https://asgszerelveny.hu/

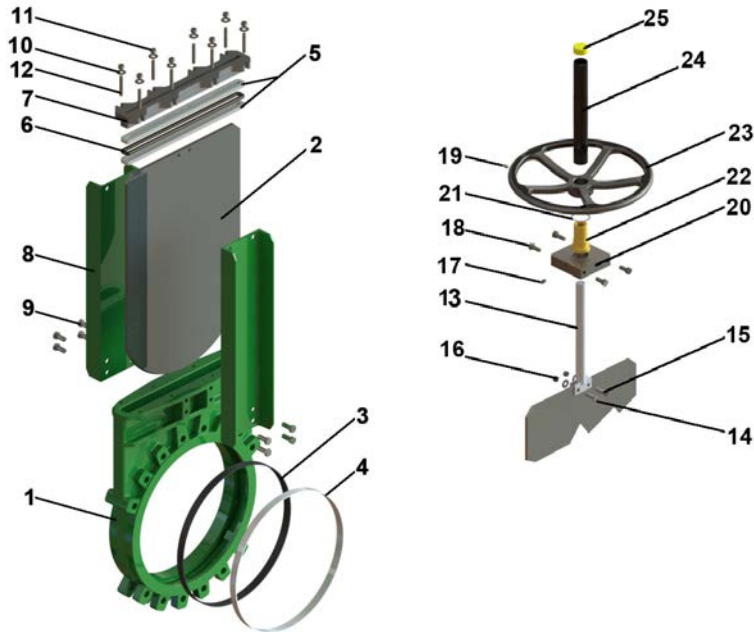
Tecofi'
VALVE DESIGNER - FRANCE

VG 4400-00

ANYAGOK DN350- DN600

A szelepek epoxi festéssel vannak bevonva, hogy megvédjék őket a korróziótól

Megnevezés	Bevonat
Ház (1)	Epoxy por RAL 6005 150 micron
Tartólemez (8)	Folyékony epoxy RAL 6005 70 micron
Tömszelence tömítés(7)	
Kézikerék (23)	Folyékony epoxy RAL 9005 70 micron
Védőcső (24)	



Tétel	Db szám	Megnevezés	Anyag	Egyenértékek		
				DIN	ASTM	BS
1	1	Ház	Öntöttvas EN-GJS-500-7	GGG 50	A536 65-70-50-05	1563 EN-JS1050
2	1	Kés	Rozsdamentes acél X5CrNi 18-10	X5CrNi 18 10	A 182 AISI 304	1449-2 304 S15
3	1	Üléc tömítés	NBR			NBR
4	1	Támgyűrű (1)	Rozsdamentes acél X5CrNi 18-10	X5CrNi 18 10	A 182 AISI 304	1449-2 304 S15
5	2	Tömítés	PTFE			
6	1	O-gyűrű	NBR			NBR
7	1	Tömsz. tömítés	Öntöttvas EN-GJS-400-15	GGG40	A536 65-45-12	1563 EN-JS1030
8	2	Tartólemez	Acél			
9	12	Csavar	Rozsdamentes acél A2-70			
10	8	Alátét	Rozsdamentes acél A2-70			
11	8	Csavar	Rozsdamentes acél A2-70			
12	8	Szegcsavar	Rozsdamentes acél A2-70			
13	1	Tengely	Rozsdamentes acél 13% Cr	X12Cr13	AISI 410	
14	1	Jelzőcsavar	Rozsdamentes acél X5CrNi 18-10	X5CrNi 18 10	A 182 AISI 304	1449-2 304 S15
15	1	Csavar	Rozsdamentes acél A2-70			
16	2	Anyá	Rozsdamentes acél X5CrNi 18-10	X5CrNi 18 10	A 182 AISI 304	1449-2 304 S15
17	1	Olajzó	Rozsdamentes acél X5CrNi 18-10	X5CrNi 18 10	A 182 AISI 304	1449-2 304 S15
18	4	Csavar	Rozsdamentes acél A2-70			
19	1	Csavar	Rozsdamentes acél A2-70			
20	1	Tartókonzol	Cinkbevonatú acél			
21	1	Alátét	Bronz CuSn5Zn8Pb5-C			
22	1	Orsóanya	Bronz CuSn5Zn8Pb5-C			
23	1	Kézikerék	Öntöttvas EN-GJL-250	GG25	A48 class 40B	1452 Grade 250
24	1	Védőcső	Acél A45			
25	1	Dugó	Polyurethane			

(1) - Hiányzó alkatrészek a fém/fém tömítésen

A bemutatott termékek specifikációi módosulhatnak előzetes értesítés nélkül.

VG 4400-00_EN // Réalisé le 08/07/2020 // Version A

T

83 rue Marcel Mérieux - 69960 Corbas
Tél. +33 (0)4 72 79 05 79 - Fax. +33 (0)4 78 90 19 19

www



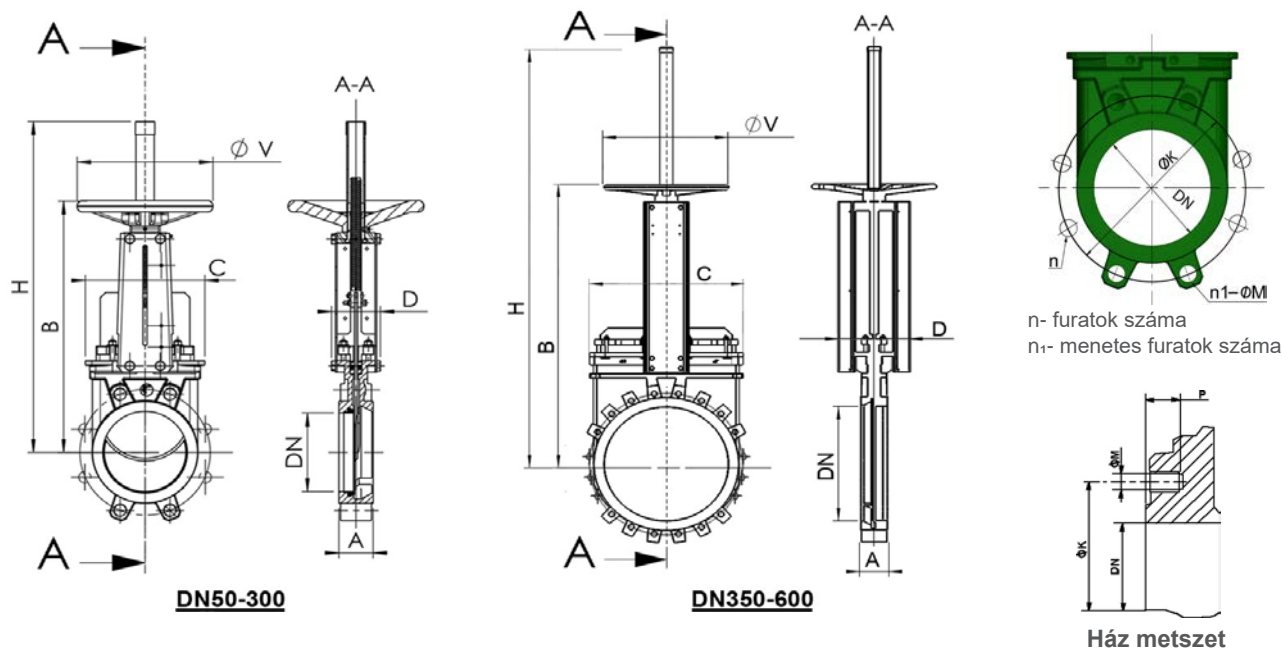
KÉSTOLÓZÁR ÖNTÖTTVAS HÁZZAL

Magyarországi forgalmazó:
ASG Szerelvény Kft.
2800 Tatabánya, Erdész utca 37/B
Tel: +36 34 364 936
E-mail: info@asgszerelveny.hu
Web: https://asgszerelveny.hu/

Tecofi
VALVE DESIGNER - FRANCE

VG 4400-00

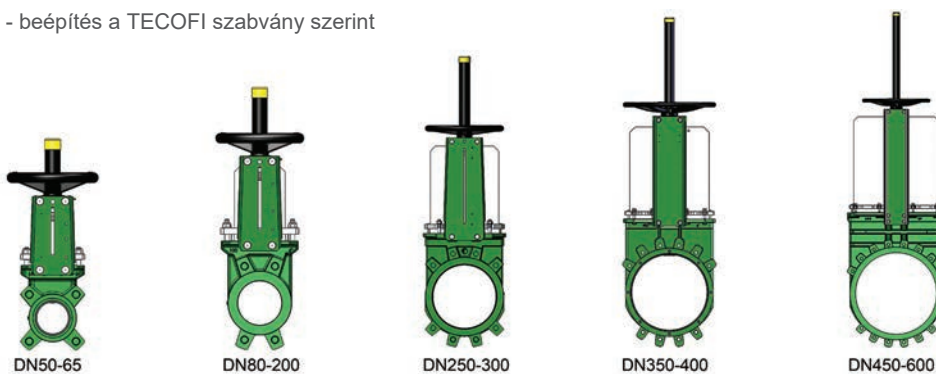
MÉRETEK



SZERELÉSI MÉRETEK

DN		A	B	C	D	ØV	H	Maxi nyomás (bar)	n	n1-ØM	P	ØK	Súly (kg)
mm	inch												
50	2"	40	283	124	83	200	348	10	4	4xM16	8	125	7,5
65	2 1/2"	40	308	139	83	200	388	10	4	4xM16	8	145	9
80	3"	50	333	154	83	200	413	10	8	4xM16	9	160	10
100	4"	50	378	174	83	200	488	10	8	4xM16	9	180	11,5
125	5"	50	423	189	93	250	564	10	8	4xM16	9	210	15,5
150	6"	60	474	220	93	250	635	10	8	4XM20	10	240	18,5
200	8"	60	593	275	108	310	809	10	8	4XM20	12	295	35
250	10"	70	685	326	108	310	946	10	12	8XM20	12	350	47
300	12"	70	792	380	108	310	1118	7	12	8XM20	19	400	61
350	14"	96	900	438	290	500	1282	7	16	10XM20	20	460	117
400	16"	100	978	494	290	500	1441	7	16	10XM24	24	515	151
450	18"	106	1105	547	290	500	1587	7	20	14XM24	24	565	187
500	20"	110	1215	613	290	500	1809	4	20	14XM24	24	620	205
600	24"	110	1418	716	290	500	2060	4	20	14XM27	24	725	292

A méret - beépítés a TECOFI szabvány szerint



A bemutatott termékek specifikációi módosulhatnak előzetes értesítés nélkül.

VG 4400-00_EN // Réalisation le 08/07/2020 // Version A

T

83 rue Marcel Mérieux - 69960 Corbas
Tél. +33 (0)4 72 79 05 79 - Fax. +33 (0)4 78 90 19 19

www

ISO 9001
ISO 14001
BUREAU VERITAS
Certification



MŰKÖDÉSI FELTÉTELEK

Maximális üzemi nyomás: DN50-250 : 10 bar
DN300-450: 7 bar
DN500-600: 4 bar
Maximális üzemi hőmérséklet: -10°C / +80°C (NBR csatlakozás alap kivitelben)

⚠ A fent említett nyomások csak akkor érvényesek, ha betartják a szelepeken lévő nyíllal jelzett összeszerelési irányt.

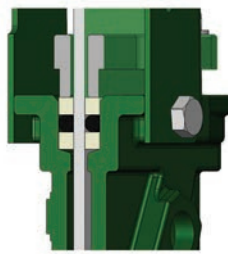
Felfele/Lefele tömörzárás



Elastomer
tömítés

Fém/fém
tömítés

Tömszelence tömítés



PTFE/Elastomer

Tömítőanyag opcióban

Tömítés	maximum hőmérséklet
Fém/fém	Tmax : -10°C / +80°C
Fehér NBR	Tmax : -10°C / +80°C
EPDM	Tmax : -10°C / +130°C
Szilikon	Tmax : -10°C / +170°C
FPM (Viton@típus)	Tmax : -10°C / +170°C
PTFE	Tmax : +4°C / +170°C
CSM (Hypalon @ típus)	Tmax : +4°C / +80°C

⚠ A megfelelő tömítettség érdekében a PTFE tömítés használatakor az üzemi nyomásnak legalább 1 bar-nak kell lennie.

ÁRAMLÁSI ÉRTÉKEK

Szelepek áramlási sebessége különböző nyomáskülönbség mellett (m³/h)

DN		0.2 bar	0.4 bar	0.6 bar	0.8 bar	1.0 bar
mm	inch					
50	2"	93	134	165	185	206
65	2 1/2"	129	180	213	268	309
80	3"	191	309	371	422	494
100	4"	443	618	721	824	927
125	5"	700	927	1133	1339	1545
150	6"	927	1339	1545	1906	2060
200	8"	1597	2369	2987	3399	4017
250	10"	2472	3502	4429	5150	5665
300	12"	4120	5665	6798	7828	8755
350	14"	5335	7372	8730	9700	11640
400	16"	6693	9312	11640	13580	15520
450	18"	8342	12610	14550	16490	18430
500	20"	9700	14550	17460	19400	22310
600	24"	14550	19400	25220	29100	33950

A táblázat 1 bar alatti oszlopa adja meg a szelepek Kvs értékeit.