

## KÉSTOLÓZÁR - EMELKEDŐ TENGELY ELEKTROMOS AUMA HAJTÓMŰVEL GÖMBGRAFITOS ÖNTÖTTVAS HÁZ - KARIMÁK KÖZÖTT PN10

VG 4400-UX4

### Alkalmazás

A késes tolózár különösen alkalmas a legnehezebb alkalmazási területeken való használatra

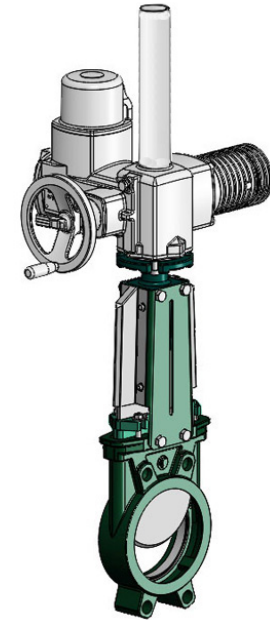
**Felhasználási területek:** Vízkezelési hálózatok, Papír- és cellulózipar, Vegyipari üzemek, Borászat, Cementgyárak, Pneumatikus szállítás és tárolás.



**Szállított közegek:** Víz, szennyvíz, Cellulóz, pépes termékek, Por, granulátum, rostos, abrazív és kristályosodó anyagok.

### Általános jellemzők

- Mérettartomány: DN50 to DN1200.
- Késes tolózár, nyit-zár vagy szabályozó kivitel, emelkedő orsóval
- Egy darabból öntött ház
- Egyirányú tömörzés: az áramlási irány a házon nyíllal jelölve
- ISO PN10 szabvány szerinti karimák közé szerelhető kivitel
- Minimális holttér a szelepházon belül.
- Ferde éllel ellátott kés, amely minimális holtjátékkal van vezetve a házban
- Biztos zárás, elakadási kockázat nélkül
- Standard polírozott kés, amely lágyan érintkezik a tömítésekkel
- Nagy szilárdságú gömbgrafitos öntöttvas tömszelence leszorító, amely megakadályozza a törést
- Csökkentett működési erő az elasztikus tömítéseknek köszönhetően
- DN50–DN300 mérettartományban előformázott, profilozott fém tartólemezek a tartozékok vagy szerelési készlet rögzítéséhez.
- Teljes keresztmetszet, ha teljesen nyitva van, így nagy térfogatáram és alacsony nyomásvesztés biztosított
- Pépes vagy abrazív közegek esetén deflektor alkalmazásával szabályozható áramlás



Referenciák	Hajtómű típusok
VG 4400-U04	AUMA 400V 3PH
VG 4400-U24	AUMA 230V 1PH

### Szabványok

<b>Design</b>	A gyártás megfelel a 2014/68/EU európai irányelvnek („Nyomástartó berendezések”), H modul szerint. Opcionálisan ATEX (2014/34/EU) robbanásveszélyes környezetre való megfelelés					
<b>Beépítés</b>	Beépítési méret a TECOFI szabvány szerint					
<b>Csatlakozás</b>	ISO PN10 szabvány szerinti karimák közé szerelhető, az EN1092-2 és DIN 2501 szabványok szerint					
<b>Teszt</b>	Nyomáspróba az EN12266-1, DIN 3230, BS 5154 és ISO 5208 szabványok szerint					
	DN	Ház	Ülék	DN	Ház	Ülék
	DN50-250 :	15 bar	11 bar	DN300-450:	10.5 bar	7.7 bar
	DN500-600:	6 bar	4.4 bar	DN700-1200;	3 bar	2.2 bar

### PRODUCT APPROVALS



**Tecofi France**

83 rue Marcel Mérieux - 69960 Corbas  
Tél. +33 (0)4 72 79 05 79 - Fax. +33 (0)4 78 90 19 19  
E-mail : sales@tecofi.fr - [www.tecofi.fr](http://www.tecofi.fr)



# KÉSTOLÓZÁR GÖMBGRAFITOS ÖNTÖTTVAS HÁZ

Magyarországi forgalmazó:  
ASG Szerelvény Kft.  
2800 Tatabánya, Erdész utca 37/B  
Tel: +36 34 364 936  
E-mail: info@asgszerelveny.hu  
Web: https://asgszerelveny.hu/

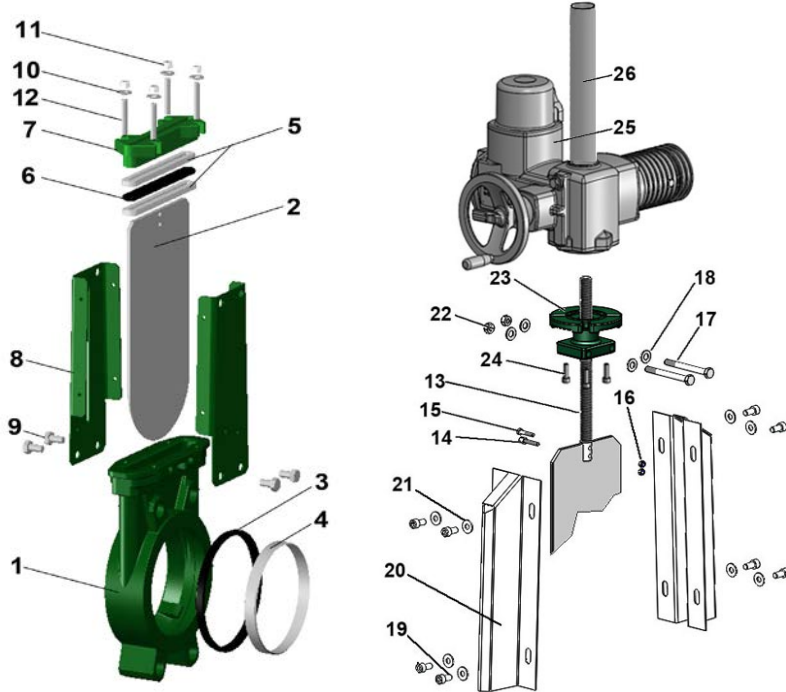
**Tecofi**  
VALVE DESIGNER - FRANCE

VG 4400-UX4

## KIALAKÍTÁS

A szelepeket epoxifestéssel vonják be, hogy megvédjék őket a korróziótól.

Megnevezés	Bevonat
Ház (1)	Epoxi porfesték RAL 6005, 150 mikron
Tartólemez (8)	
Tömszelence (7)	Folyékony epoxi RAL 6005, 70 mikron
ISO lemez (23)	



Tétel.	Db	Megnevezés	Anyag	Megfelelőség		
				DIN	ASTM	BS
1	1	Ház	G.gr.öntöttvas EN-GJS-500-7	GGG 50	A536 65-70-50-05	1563 EN-JS1050
2	1	Kés	Rozsdamentes acél 304	X5CrNi 18 10	A 182 AISI 304	1449-2 304 S15
3	1	Ülék tömítés(1)	NBR			NBR
4	1	Tartógyűrű	Rozsdam. acél X5CrNi 18 10	X5CrNi 18 10	A 182 AISI 304	1449-2 304 S15
5	2	Tömítés	PTFE			
6	1	O-Gyűrű	NBR			NBR
7	1	Tömszelence	Ductile iron EN-GJS-500-7	GGG 50	A536 65-70-50-05	1563 EN-JS1050
8	2	Tartólemez	Steel			
9	4*	Csavar	Rozsdam. acél A2-70			
10	4*	Alátát	Rozsdam. acél A2-70			
11	4*	Anyá	Rozsdam. acél A2-70			
12	4*	Menetes szár	Rozsdam. acél A2-70			
13	1	Tengely	Rozsdam. acél 13% Cr	X12CR13	AISI 410	
14	1	Jelzőcsavar	Rozsdam. acél X5CrNi 18 10	X5CrNi 18 10	A 182 AISI 304	1449-2 304 S15
15	1	Csavar	Rozsdam. acél A2-70			
16	2	Anyá	Rozsdam. acél X5CrNi 18 10	X5CrNi 18 10	A 182 AISI 304	1449-2 304 S15
17	2	Csavar	Rozsdam. acél A2-70			
18	4	Alátét	Rozsdam. acél A2-70			
19	8	Csavar	Rozsdam. acél A2-70			
20	2	Védősapka	Rozsdam. acél X5CrNi 18 10	X5CrNi 18 10	A 182 AISI 304	1449-2 304 S15
21	8	Alátét	Rozsdam. acél A2-70			
22	2	Anyá	Rozsdam. acél A2-70			
23	1	ISO 5210 lemez	Acél A45			
24	4	Csavar	Rozsdam. acél A2-70			
25	1	Elektromos hajtómű	AUMA model			
26	1	Védőcső				

\* - 8 DN350-400-hoz; - 12 DN450-900-hoz and 16 DN1000-1200-hoz (1) - Hiányzó alkatrészek a fém/fém tömítésen

**Tecofi France**

83 rue Marcel Mérieux - 69960 Corbas  
Tél. +33 (0)4 72 79 05 79 - Fax. +33 (0)4 78 90 19 19  
E-mail : sales@tecofi.fr - [www.tecofi.fr](http://www.tecofi.fr)



# KÉSTOLÓZÁR GÖMBGRAFITOS ÖNTÖTTVAS HÁZ

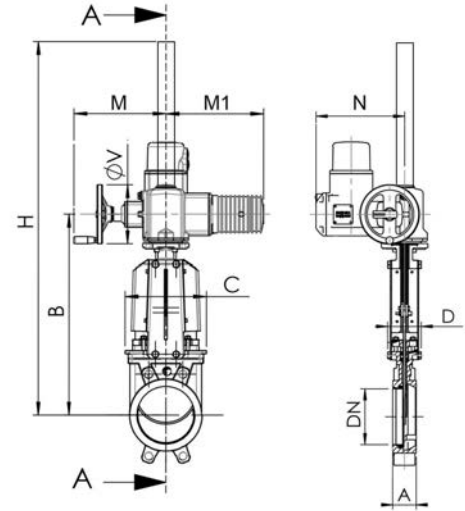
Magyarországi forgalmazó:  
ASG Szerelvény Kft.  
2800 Tatabánya, Erdész utca 37/B  
Tel: +36 34 364 936  
E-mail: info@asgszerelveny.hu  
Web: https://asgszerelveny.hu/

**Tecofi**  
VALVE DESIGNER - FRANCE

VG 4400-UX4

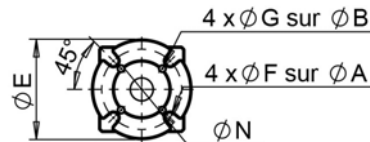
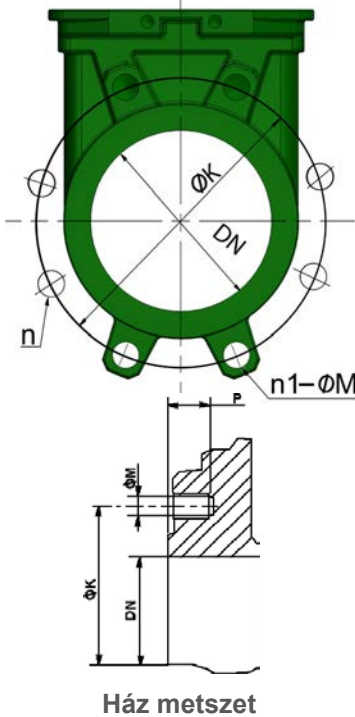
## MÉRETEK

DN		Hajtómű Típus	A	B	C	D	M	M1	N	ØV	H	Súly (kg)
mm	inch											
50	2"	SA07.2	40	383	124	83	249	265	238	160	578	27
65	2 1/2"	SA07.2	40	408	139	83	249	265	238	160	603	29
80	3"	SA07.2	50	433	154	83	249	265	238	160	628	30
100	4"	SA07.2	50	478	174	83	249	265	238	160	673	31
125	5"	SA07.6	50	516	189	93	249	265	238	160	711	38
150	6"	SA07.6	60	567	220	93	249	265	238	160	762	42
200	8"	SA07.6	60	686	275	108	249	265	238	160	881	57
250	10"	SA10.2	70	778	326	108	254	282	248	200	973	75
300	12"	SA7.6	70	887	380	108	249	265	238	160	1082	87
350	14"	SA10.2	96	990	438	290	254	283	248	200	1185	137
400	16"	SA10.2	100	1100	494	290	254	283	248	200	1295	167
450	18"	SA14.2	106	1225	547	290	336	389	286	315	1430	231
500	20"	SA14.2	110	1335	613	290	336	389	286	315	1540	266
600	24"	SA14.2	110	1539	716	290	336	389	286	315	1744	310
700	28"	SA14.6	110	1738	835	320	339	389	286	400	1964	-
800	32"	SA14.6	110	1953	972	320	339	389	286	400	2179	-
900	36"	SA14.6	110	2226	1041	320	339	389	286	400	2452	-
1000	40"	SA14.6	110	2410	1152	320	339	389	286	400	2636	-
1200	48"	SA16.2	150	2847	1255	400	365	430	303	500	3077	-



Dimension A - beépítési méret TECOFI szabvány szerint

## SZERELÉS



Embase ISO

DN		Maximális nyomás (bar)	n	n1-ØM	P	ØK	ISO lemez	ØA	ØB	ØE	ØF	ØG	ØN
mm	inch												
50	2"	10	4	4xM16	8	125	F07/F10	70	102	125	9	11	70
65	2 1/2"	10	4	4xM16	8	145	F07/F10	70	102	125	9	11	70
80	3"	10	8	4xM16	9	160	F07/F10	70	102	125	9	11	70
100	4"	10	8	4xM16	9	180	F07/F10	70	102	125	9	11	70
125	5"	10	8	4xM16	9	210	F07/F10	70	102	125	9	11	70
150	6"	10	8	4XM20	10	240	F07/F10	70	102	125	9	11	70
200	8"	10	8	4XM20	12	295	F10	102	-	125	12	-	70
250	10"	10	12	8XM20	12	350	F10	102	-	125	12	-	70
300	12"	7	12	8XM20	19	400	F10	102	-	125	12	-	70
350	14"	7	16	10XM20	20	460	F10/F14	102	140	175	11	17	100
400	16"	7	16	10XM24	24	515	F10/F14	102	140	175	11	17	100
450	18"	7	20	14XM24	24	565	F10/F14	102	140	175	11	17	100
500	20"	4	20	14XM24	24	620	F10/F14	102	140	175	11	17	100
600	24"	4	20	14XM27	24	725	F10/F14	102	140	175	11	17	100
700	28"	2	24	16XM27	29	840	F14	140	-	175	17	-	100
800	32"	2	24	16XM30	29	950	F14	140	-	175	17	-	100
900	36"	2	28	20XM30	40	1050	F16	165	-	210	23	-	130
1000	40"	2	28	20XM33	40	1160	F16	165	-	210	23	-	130
1200	48"	2	32	24XM36	40	1380	F16	165	-	210	23	-	130

n- Összes furat száma  
n1- Menetes furatok száma

**Tecofi France**

83 rue Marcel Mérioux - 69960 Corbas  
Tél. +33 (0)4 72 79 05 79 - Fax. +33 (0)4 78 90 19 19  
E-mail : sales@tecofi.fr - [www.tecofi.fr](http://www.tecofi.fr)



### MŰKÖDÉSI FELTÉTELEK

Maximális üzemi nyomás: DN50-250 : 10 bar  
DN300-450 : 7 bar  
DN500-600 : 4 bar  
DN700-1200 : 2 bar

Maximális üzemi hőmérséklet: -10°C / +80°C (Standard tömörség)

⚠ A fent megadott nyomásértékek csak akkor érvényesek, ha a szerelési irányt a szelepeken feltüntetett nyíl jelzi.

Belépő/Kilépő irányuló tömítés

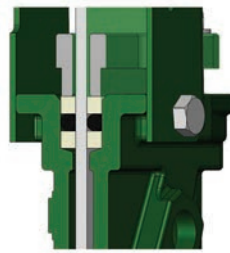
Tömszelence tömítés

Tömítőanyag opcióban



Elastomer  
tömítés

Metal/metal  
tömítés



PTFE/élastomer

Tightness	Maximum temperature
Metal/metal	Tmax : -10°C / +80°C
White NBR	Tmax : -10°C / +80°C
EPDM	Tmax : -10°C / +130°C
Silicone	Tmax : -10°C / +170°C
FPM (Type Viton®)	Tmax : -10°C / +170°C
PTFE	Tmax : +4°C / +170°C
CSM (Type Hypalon ®)	Tmax : +4°C / +80°C

⚠ A megfelelő tömítettség érdekében PTFE tömítés használata esetén az üzemi nyomásnak legalább 1 bar-nak kell lennie.

### ÁRAMLÁS

Szelepek térfogatárama különböző nyomáskülönbségek mellett (m<sup>3</sup>/h)

DN		0.2 bar	0.4 bar	0.6 bar	0.8 bar	1.0 bar
mm	inch					
50	2"	93	134	165	185	206
65	2 1/2"	129	180	213	268	309
80	3"	191	309	371	422	494
100	4"	443	618	721	824	927
125	5"	700	927	1133	1339	1545
150	6"	927	1339	1545	1906	2060
200	8"	1597	2369	2987	3399	4017
250	10"	2472	3502	4429	5150	5665
300	12"	4120	5665	6798	7828	8755
350	14"	5335	7372	8730	9700	11640
400	16"	6693	9312	11640	13580	15520
450	18"	8342	12610	14550	16490	18430
500	20"	9700	14550	17460	19400	22310
600	24"	14550	19400	25220	29100	33950
700	28"	17460	21100	36860	42680	48500
800	32"	25220	38800	48500	52380	58200
900	36"	34920	50440	61110	67900	77600
1000	40"	46560	62080	77600	87300	97000
1200	48"	62080	87300	106700	121250	145500

A táblázat alsó sora a szelepek Kvs értékeit mutatja.

**Tecofi France**

83 rue Marcel Mérioux - 69960 Corbas  
Tél. +33 (0)4 72 79 05 79 - Fax. +33 (0)4 78 90 19 19  
E-mail : sales@tecofi.fr - [www.tecofi.fr](http://www.tecofi.fr)

