

KARIMÁS 2 RÉSZES SZÉNACÉL GÖMBCSAP TERMÉK FEJLESZTÉS

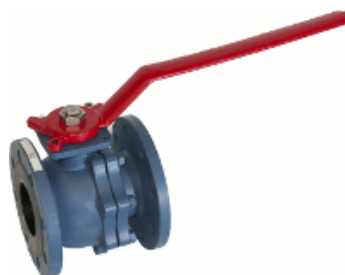


Figyelem, a Ref.752 szelepeink változnak. Jelenleg két különböző típus áll rendelkezésre (a DN szerint), különböző ház festéssel:

Régi típus fekete festéssel:



Új típus kék festéssel:



Később csak az új típusú kék lesz elérhető

KARIMÁS 2 RÉSZES SZÉNACÉL GÖMBCSAP



Méret:	DN15-től DN200-ig
Csatlakozás:	Karimás PN16/40 RF
Min. Hőmérséklet:	-20°C
Max. Hőmérséklet:	+230°C
Max. Nyomás:	40 bar DN50-ig, 16 bar felett
Paraméterek:	Antisztatikus eszköz, ATEX ISO 5211 szerelőperem Kifújásbiztos tengely, teljes keresztmetszetű Fugitive Emissions EN 15848-1 :2006 Tűzbiztos ISO 10497 :2004
Anyagok:	Szénacél EN 1.0619

KARIMÁS 2 RÉSZES SZÉNACÉL GÖMBCSAP

PARAMÉTEREK :

- Teljes átömlésű
- Kifűjásbiztos tengely
- PTFE ülék
- Rögzítő eszköz
- ISO 5211 szerelőperem
- 2 részes típus (szétválasztott ház)
- PN40 Karimák R.F.kialakítással DN50-ig, PN16 felett
- Antisztikus eszköz
- Tűzbiztos ISO 10497:2004 szabvány
- Fugitive emissions EN 15848-1:2006 szabvány
- Grafit tömítés + FKM O-gyűrű a tengelyen
- Kipufogólyukkal a golyóban (a golyó tetején elhelyezve, hogy elkerülje a túlnyomást benne)
- Kék festés RAL 5009 szín vagy fekete festés RAL 9004 szín, 5-15 mikron vastagságban

FELHASZNÁLÁS:

Vegyipari, petrokémiai, hidraulikus telepítések, fűtés, vízszolgáltatás, tömörített levegő Minimális és maximális hőmérséklet (Ts): -20°C-tól +230°C-ig

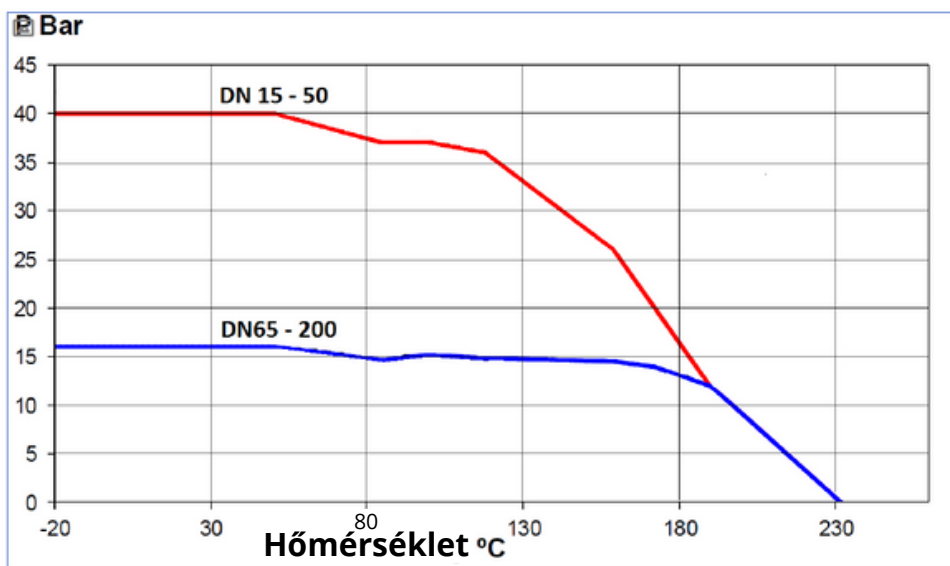
Maximális nyomás (Ps): 40 barig DN50-ig, 16 bar felett (lásd ábra)

Vákuum: 10⁻² torr

Tömörített levegő (környezeti hőmérsékleten): maximum 40 bar DN50-ig, 16 bar felett Gőz: maximum 12 bar

NYOMÁS/ HŐMÉRSÉKLET GRAFIKON(GÖZ KIHAGYÁSÁVAL) :

NYOMÁS



KARIMÁS 2 RÉSZES SZÉNACÉL GÖMBCSAP

ÁRAMLÁSI EGYÜTTHATÓ Kvs (m³ / h):

DN	15	20	25	32	40	50	65	80	100	125	150	200
Kvs (m ³ / h)	20	40	75	130	170	270	550	1000	1650	3000	4200	9000

FORGATÓNYOMATÉK ÉRTÉKE (Nm- ben biztonsági együttható nélkül):

DN	15	20	25	32	40	50	65	80	100	125	150	200
Nyomaték(Nm)	8	12	14	22	27	50	51	77	116	159	215	493

FELHASZNÁLÁS:

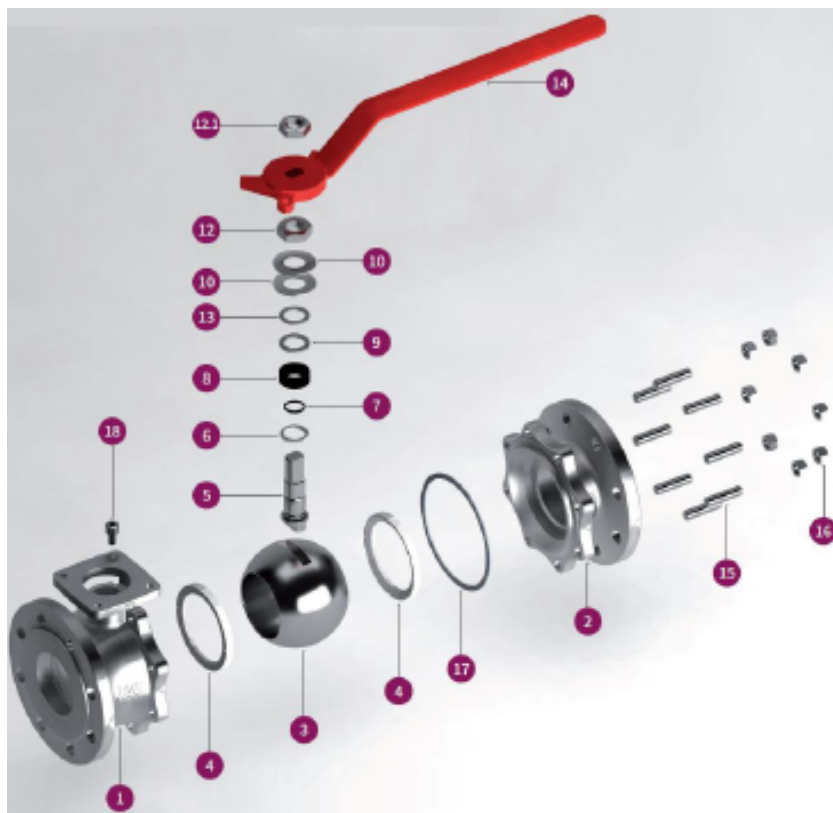
- Szénacél házú golyószelep Ref. 752 DN 15-től DN 200-ig
- Lehetőség van fogaskerékkel Ref. 9830221-9830222 és 9830266-267 a DN 100-tól DN200-ig
- ASTM A351 CF8M fogantyú Ref. 9812090-9812097 a DN 15-től DN 200-ig

CSATLAKOZÁSOK:

- PN40 Karimák R.F. DN50-ig, PN16 felett

KARIMÁS 2 RÉSZES SZÉNACÉL GÖMBCSAP

VALVE MATERIALS :

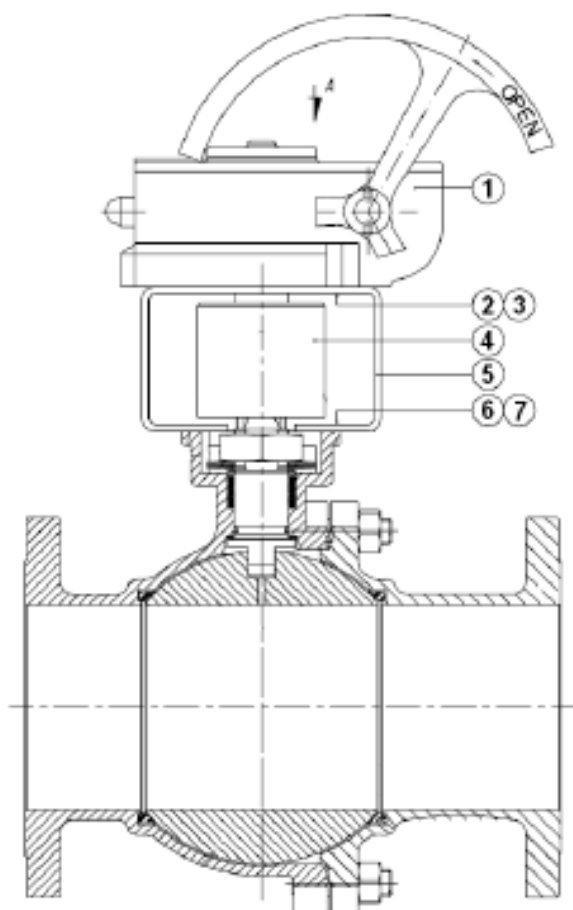


(* : tömítéskészlet tartalmaz)

Tétel	Megnevezés	Anyag
1	Ház	Szénacél EN 1.0619
2	Csatlakozás	
3	Gömb	ASTM A351 CF8M
4*	Ülék	PTFE
5	Tengely	ASTM A479 type 316
6*	Tengelynyomás tömítés	PTFE 25% üvegszállal töltött
7*	A tengely O-gyűrű	FKM
8*	Tömszelence tömítés	Grafite
9	Tömszelence	AISI 303
10	Elasztikus gyűrű	Inconel 718
	Tömszelence any	AISI 303
12.1	Fogantyú anya	AISI 303
13	Antifrikciós alátét	PTFE 25% üvegszállal töltött
14	Fogantyú	Gömbgrafitos vas
15	Menetes szár	A 193 Gr. B7M
16	Any	A 194 Gr. 2HM
17*	Spiráltekerceses tömítés	SS 316L + PTFE + Grafit
18	Csavar	A2

KARIMÁS 2 RÉSZES SZÉNACÉL GÖMBCSAP

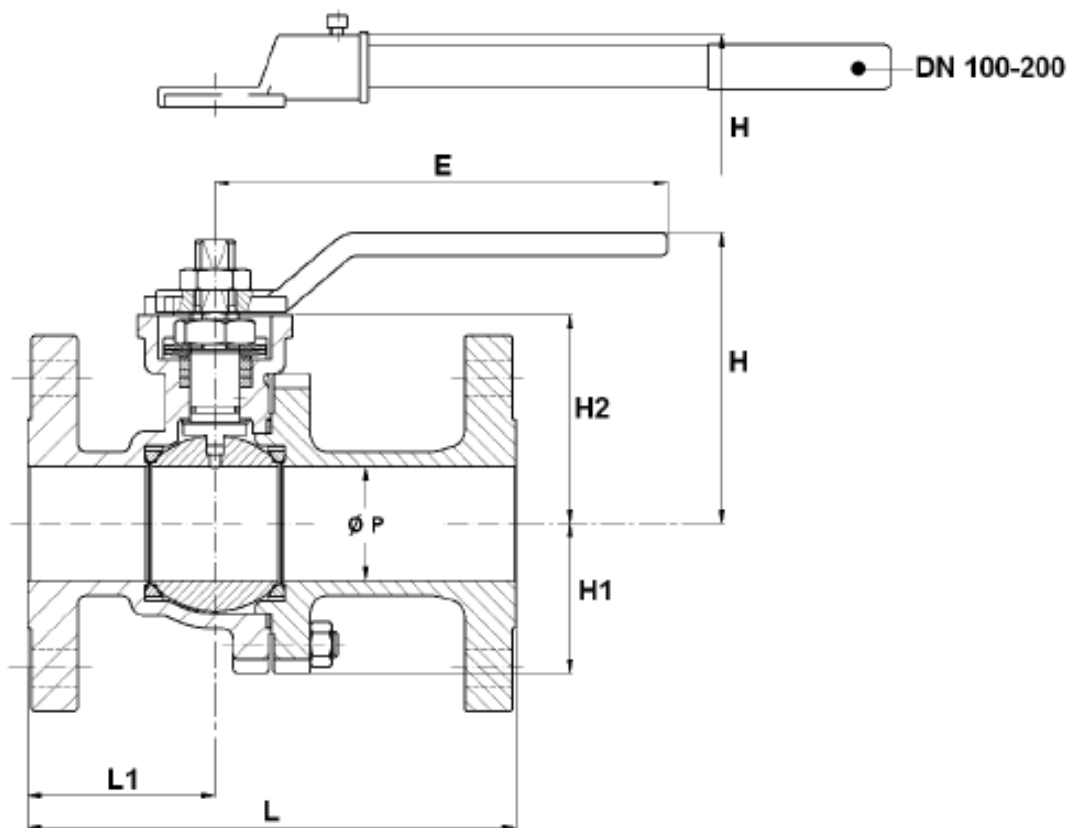
CSIGAHAJTÓMŰ ANYAGAI:



Tétel	Megnevezés	Anyag
1	Csigahajtómű	Festett acél
2	Csavar	DIN 912 A2
3	Alátét	DIN 912 A2
4	Kapcsolóelem	Rozsdamentes acél
5	Tartószerkezet	Rozsdamentes acél
6	Csavar	DIN 912 A2
7	Alátét	DIN 912 A2

KARIMÁS 2 RÉSZES SZÉNACÉL GÖMBCSAP

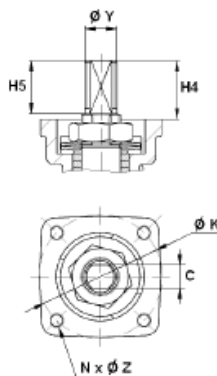
SZELEP MÉRET(mm-ben) :



DN	15	20	25	32	40	50	65	80	100	125	150	200
Ø P	15	20	25	32	40	50	65	78	100	125	151	203
L	115	120	125	130	140	150	170	180	190	325	350	400
L1	53	52	52	54	55	61	72	73	83	120	135	200
E	170	170	170	170	215	215	335	430	466	680	680	845
H	68	70	86	89.5	122.5	127.5	140	190	192.5	240	259	319
H1	31	33	39	43	48	63	78	87	108	134	152	202
H2	41	43	58.5	63.5	86.5	91.5	104	118.5	144	184	203	250
Súly (Kg)	2.4	3.2	4.1	5.8	8.1	10.6	13.3	19.1	25.6	47.6	63.5	115.3
Ref.	752015	752020	752025	752032	752040	752050	752065	752080	752100	752125	752150	752200

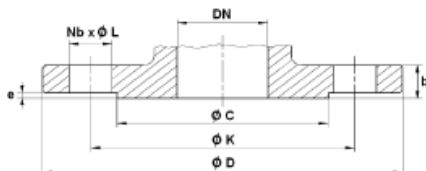
KARIMÁS 2 RÉSZES SZÉNACÉL GÖMBCSAP

ISO SZERELŐPEREM ÉS TENGEY MÉRET (mm) :



DN	15	20	25	32	40	50	65	80	100	125	150	200
H4	18	18	22	22	33	33	34	34	45	56	56	69
H5	11	11	21	21	32	32	33	33	43.5	54.5	54.5	67
C	7	7	8	8	12	12	15	15	19	24	24	32
Ø Y	M10	M10	M12	M12	M18	M18	M22	M22	M28	M36	M36	M48
Ø K	50	50	50	50	70	70	70	102	102	125	125	140
ISO	F05	F05	F05	F05	F07	F07	F07	F10	F10	F12	F12	F14
N x Ø Z	4 x M6	4 x M6	4 x M6	4 x M6	4 x M8	4 x M8	4 x M8	4 x M10	4 x M10	4 x M12	4 x M12	4 x M16

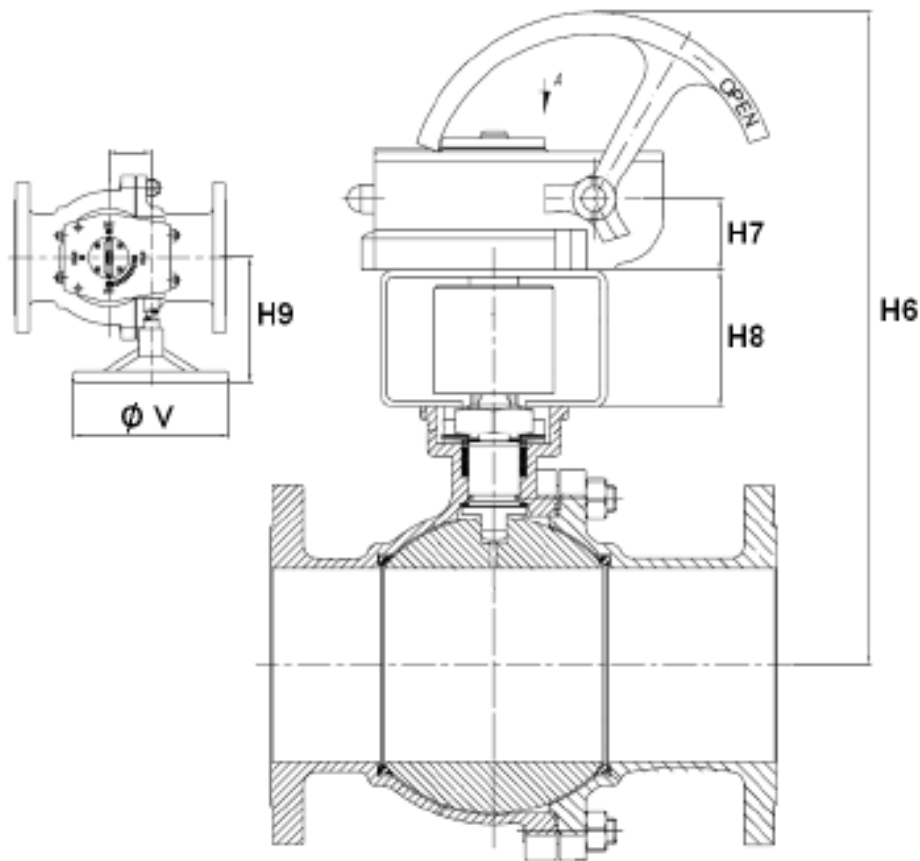
KARIMA MÉRET(mm) :



DN	15	20	25	32	40	50	65	80	100	125	150	200
Ø C	45	58	68	78	88	102	122	138	158	188	212	268
Ø D	95	105	115	140	150	165	185	200	220	250	285	340
Ø K	65	75	85	100	110	125	145	160	180	210	240	295
Nb x Ø L	4 x 14	4 x 14	4 x 14	4 x 18	4 x 18	4 x 18	4 x 18	8 x 18	8 x 18	8 x 18	8 x 22	12 x 22
b	16	18	18	18	18	20	18	20	20	22	22	23
e	2	2	2	2	2	2	2	2	2	2	2	2

KARIMÁS 2 RÉSZES SZÉNACÉL GÖMBCSAP

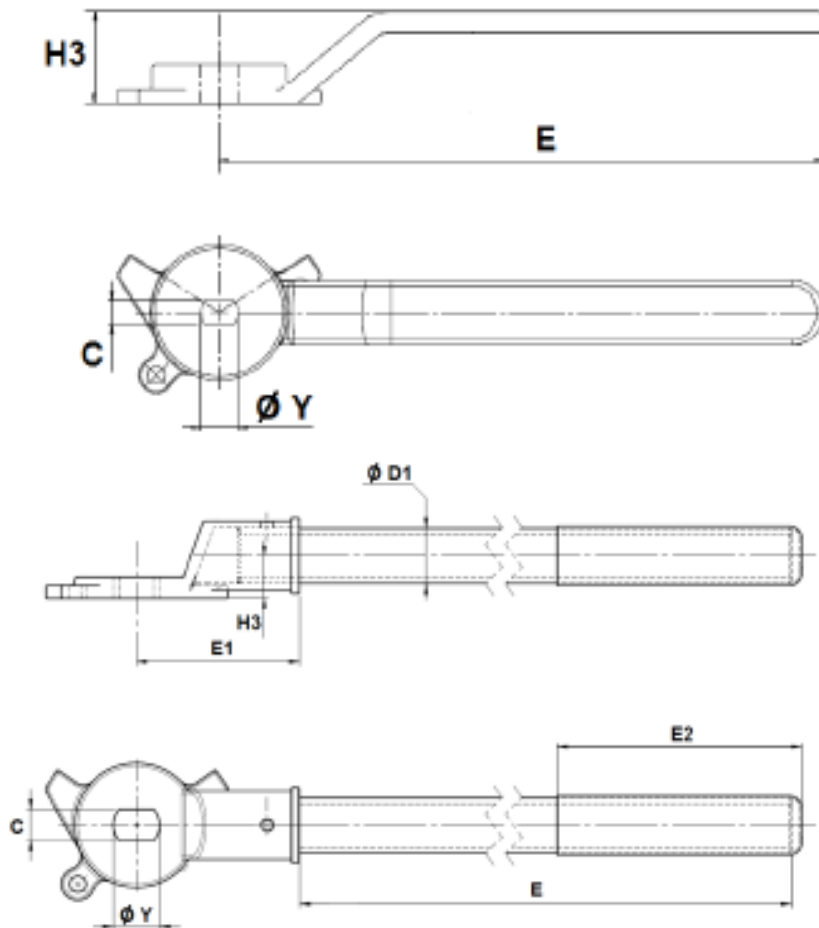
CSIGAHAJTÓMŰ MÉRET (mm) :



DN	100	125	150	200
H6	521.5	561.5	596.5	643.5
H7	55	55	55	55
H8	90	90	107	107
H9	229	229	229	229
Ø V	465	465	465	465
Ref. csigahajtómű	9830221	9830222	9830266	9830267
Csigahajtómű súly (Kg)	17.8	17.8	19.5	19.7
Csigahajtómű súly + szelep (Kg)	43.4	65.4	83	135

KARIMÁS 2 RÉSZES SZÉNACÉL GÖMBCSAP

ROZSDAMENTES ACÉL FOGANTYÚ MÉRET(mm) :



DN	15-20	25-32	40-50	65	80	100	125-150	200
E	170	170	215	335	430	375	578	730
E1	-	-	-	-	-	100	115	140
E2	-	-	-	-	-	120	200	200
H3	26	26	35	35	71	26	30	36
Ø D1	-	-	-	-	-	26.8	33	42
C	7	8	12	15	15	19	24	32
Ø Y	10.5	12.5	18.5	22.5	22.5	28.5	36.5	48.5
Ref.	9812090	9812091	9812092	9812093	9812094	9812095	9812096	9812097

KARIMÁS 2 RÉSZES SZÉNACÉL GÖMBCSAP

SZABVÁNYOK:

- Gyártó minőségirányítási rendszere ISO 9001:2015 szerint
- DIREKTÍVA 2014/68/EU : CE N° 0035
- KOCKÁZATI KATEGÓRIA III modul H
- 3.1 Tanusítvány kérésre
- Szeleptervezés EN 1983 – ISO 17292 szerint
- Nyomáspróba EN 12266-1 szerint, A Kategória
- Jelölés EN 19 szerint
- Tűzbiztos ISO 10497 : 2004 szerint
- Fugitive Emissions EN 15848-1 : 2006 szerint
- Karimák R.F. EN 1092-1 PN16/40 szerint
- ISO 5211 szerelőperem és tengely mérete EN 15081 szerint
- Hosszúság EN 558 széria 27 szerint(DIN 3202 F4 DN100-ig, DIN 3202 F5 felett)
- ATEX Group II Katgória 2 G/2Dc Zóna 1 & 21 Zóna 2 & 22 (opcionális jelölés) direktíva 2014/34/EU szerint

Fontos: Véleményünk, a megadott adatok és ajánlásunk nem garantálja a termék megfelelőségét adott felhasználásra, a Sferaco (és forgalmazója) nem vállal felelősséget a termék által okozott károkért és következményes károkért. Az ügyfélnek ellenőriznie kell a termékek megfelelő megválasztását a valós felhasználási feltételekkel.

+36 34 364 936

2800 Tatabánya, Erdész u. 37/B

info@asgszerelveny.hu

www.asgszerelveny.hu