



Kombinált légtelenítő szelep Mod. ARGO

Az ARGO típusú kombinált, háromfunkciós, automata légtelenítő szelep az öntözéshez és tisztított víz alkalmazásokhoz megfelelő működést biztosít, lehetővé téve a légpárnák felszabadítását működés közben, valamint nagy mennyiségű levegő ki- és beáramlását töltési és leeresztési műveletek során.



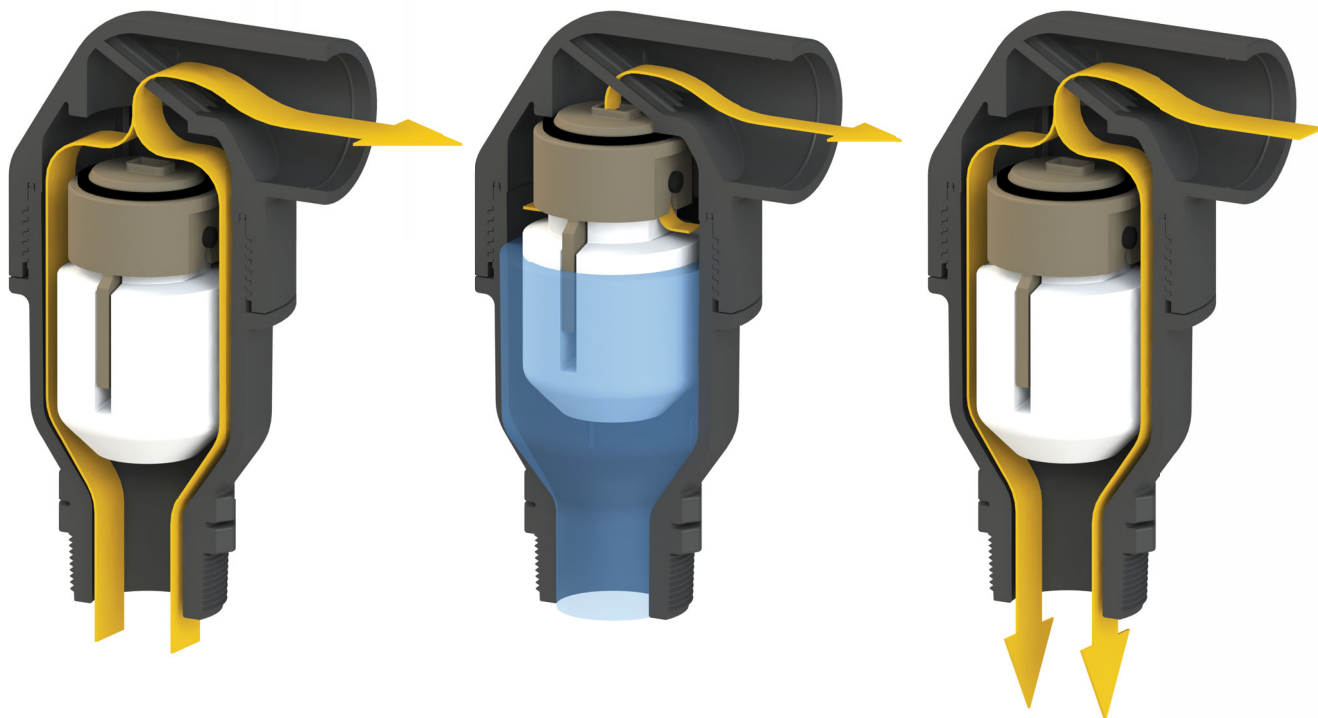
Műszaki jellemzők és előnyök

- Egykamrás ház PN 16 bar nyomáskategóriával ellátva, belső bordákkal az úszótest pontos vezetéséhez.
- Az aerodinamikailag teljes mértékben átjárható ház megakadályozza a mozgó blokk korai lezárását akár nagy sebességű levegő beszívása és kibocsátása esetén is.
- Elérhető előfeszített készletekkel kizárólag levegő kibocsátásához (EO), csak belépéshez (IO) és ütésálló (AS) funkcióval.
- Elérhető változat gyors feltöltés-gátló mechanizmussal (RFP)..
- Kivezető szelep a kamra vezérléséhez és nyomáscsökkentéshez karbantartás közben, igény szerint rendelhető.
- A karbantartás könnyen elvégezhető felülről, anélkül, hogy eltávolítanánk a légtelenítő szelepet a csőből.
- Kompakt és megbízható szerkezet, melynek részei teljes mértékben korrózió- és vegyszerállóak. Alacsonyabb karbantartási igény.
- Az EN 1074/4 szabványnak megfelelően tervezve.
- Engedélyezett ivóvíz felhasználásra (olasz higiéniai tanúsítvány).
- ISO 9001:2008 szabványnak megfelelő gyártás.

Alkalmazások

- Fő öntözőhálózatok.
- Vízelosztó hálózatok.
- Hűtőrendszerek, folyamat- és ipari üzemek.
- Általában ezt a modellt a csővezeték lejtésének változásaira és magas pontjain használják.

Működési elv - ARGO 3F



Nagy mennyiségű levegő elvezetése

A csőtöltés során szükség van a levegő leeresztésére, amikor a víz beáramlik. Az ARGO 3F légtelenítő szelep az aerodinamikus teljes nyílástestnek és az úszónak köszönhetően gondoskodik arról, hogy elkerülje a mobil blokk idő előtti lezárását ebben a fázisban.

Levegő leeresztés munkakörülmények között

Működés közben a csővezeték által termelt levegő a légtelenítő szelep felső részében halmozódik fel. Apránként összenyomódik és a nyomás eléri a víznyomást, így a térfogata megnő, a vízszintet lefelé tolva lehetővé téve a levegő kiáramlását az automata nyíláson keresztül.

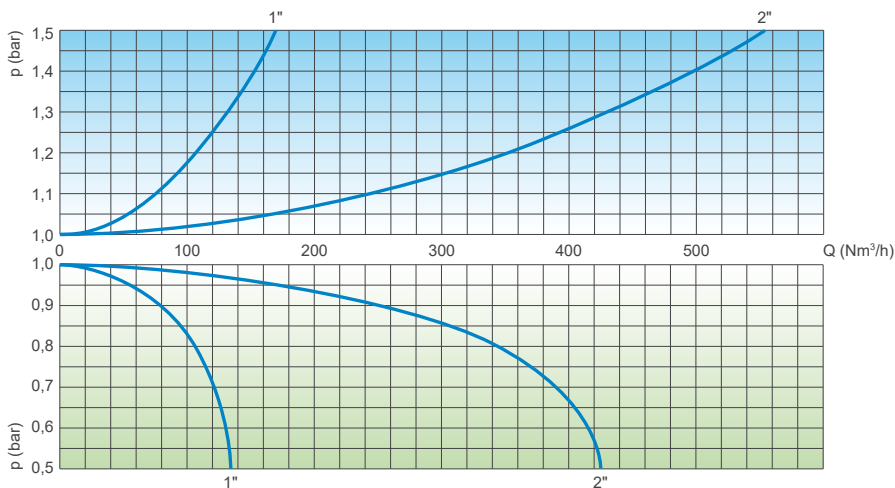
Nagy mennyiségű levegő bejutása

Az vezeték leeresztése vagy csőtörés esetén szükséges annyi levegőt bevezetni, amennyi víz kifolyik, hogy elkerüljük a negatív nyomást és súlyos károkat okozzunk a vezetéknek és az egész rendszernek.

Műszaki adatok- ARGO 3F

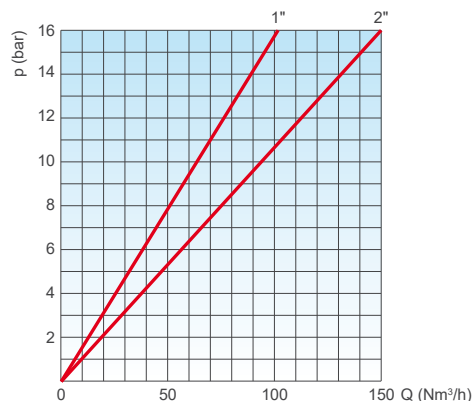
Levegőáramlási teljesítmény diagramok

LEVEGŐKIÁRAMLÁS CSŐTÖLTÉS KÖZBEN



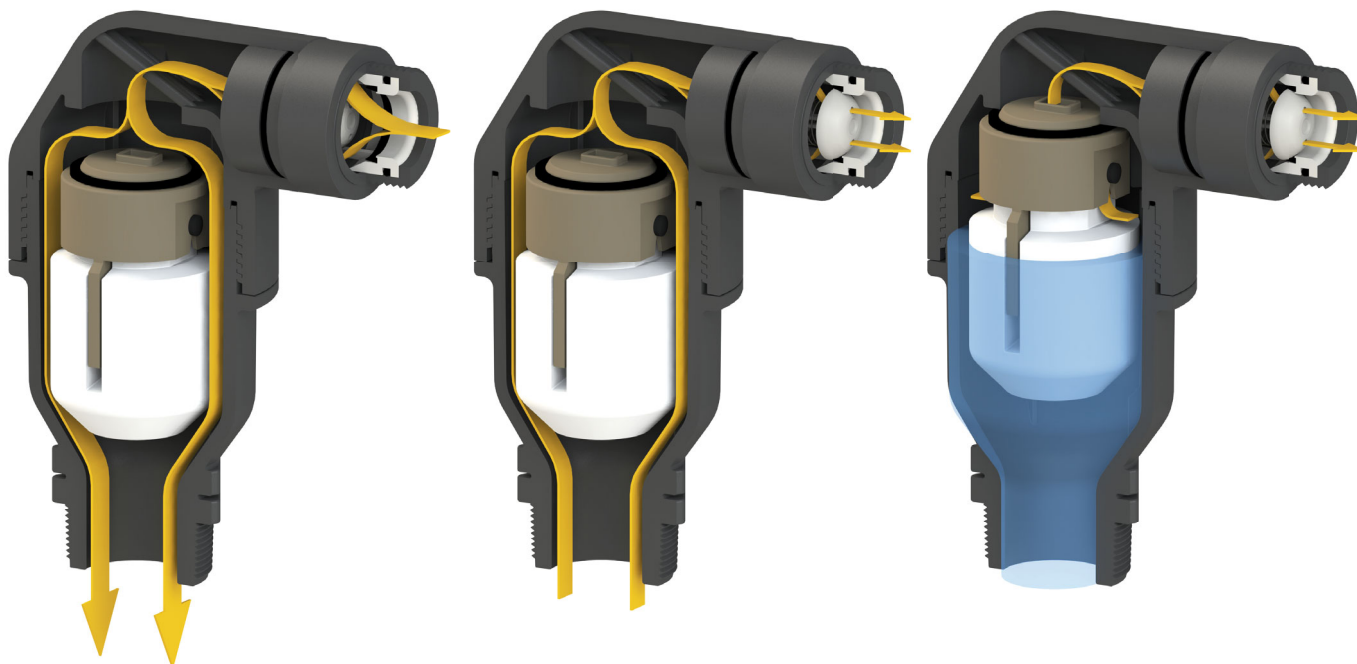
LEVEGŐBEÁRAMLÁS CSŐÜRÍTÉS KÖZBEN

LEVEGŐ KIBOCSÁJTÁSA MŰKÖDÉSI FELTÉTELEK KÖZBEN



A légáramlási diagramokat laboratóriumi tesztek és numerikus elemzések alapján Kg/s-ban hozták létre, majd egy biztonsági tényező alkalmazásával átszámították Nm³/h egységbe.

MŰKÖDÉSI ELV - ARGO 3F AS



Nagy mennyiségű levegő beáramlása

A vezeték kiürítése vagy csőtörés esetén szükséges annyi levegőt bevezetni, mint a kifolyó víz mennyisége, hogy elkerüljük a negatív nyomást és súlyos károkat okozunk a vezetéknek, valamint az egész rendszernek.

Írányított levegőkiáramlás

A levegőkifúvás során kerülni kell az úszó gyors záródását, ami a vízütés hatásaiért felelős. Az ütésgátló berendezés szabályozza a levegő kiáramlását, csökkentve a közeledő vízoszlop sebességét és minimalizálja a túlnyomás kockázatát.

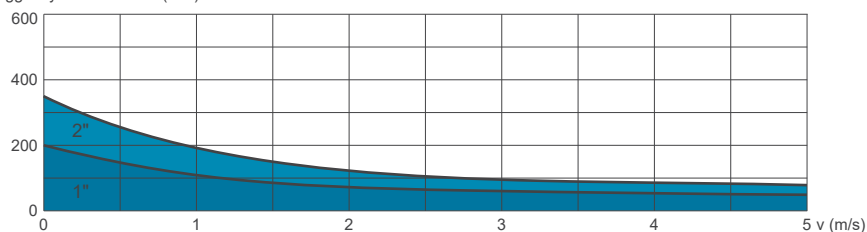
Levegő kibocsátás munkakörülmények között

Működés közben a csővezeték által termelt levegő a légtelenítő szelep felső részében halmozódik fel. Apránként összenyomódik és a nyomás eléri a víznyomást, így a térfogata megnő, a vízszintet lefelé tolva lehetővé téve a levegő kiáramlását az automata nyíláson keresztül.

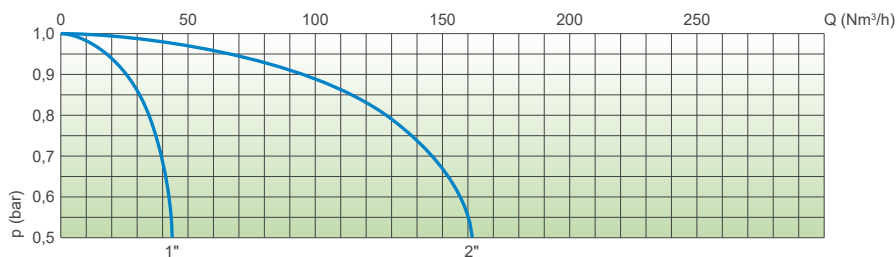
Műszaki adatok - ARGO 3F AS

Légtelenítő szelep választék táblázat

Légtelenítő szelep előzetes méretezése a cső belső átmérője és a folyadék áramlási sebessége (m/s) függvényében. Cső DN (mm)

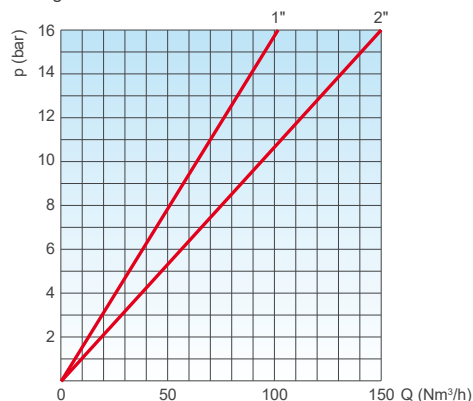


Levegőáramlási teljesítménydiagramok



Levegő beáramlása cső leeresztése közben

Levegő kibocsátása működési feltételek között



A légáramlási diagramokat laboratóriumi tesztek és numerikus elemzések alapján kg/s-ban készítették, majd egy biztonsági tényező alkalmazásával átszámították Nm³/h egységbe.

MŰKÖDÉSI ALAPELVEK - ARGO 3F RFP



Nagy mennyiségű levegő kiengedése

A cső feltöltése során szükség van a levegő kiürítésére, ahogy a víz beáramlik. Az ARGO 3F RFP az aerodinamikus háznak és az úszónak köszönhetően gondoskodik arról, hogy elkerülje a mobil blokk idő előtti lezárását ebben a fázisban.



Szabályozott kiáramlás

Ha a levegő differenciál nyomása a cső feltöltése során, ellenőrizetlenül nő egy bizonyos érték fölé, fennáll a vízütés és a rendszer károsodásának kockázata. Ha ez bekövetkezik, az RFP felső úszója automatikusan emelkedik, csökkentve a kifolyást és következésképpen a közeledő vízszlop sebességét.



Levegő kibocsátása működési feltételek közben

Működés közben a csővezeték által termelt levegő felhalmozódik a légtelenítőszelep felső részén. Fokozatosan összenyomódik, és a nyomás eléri a víznyomást, így térfogata növekszik, ami lefelé nyomja a vízszintet, lehetővé téve a levegő kibocsátását a fuvókán keresztül.



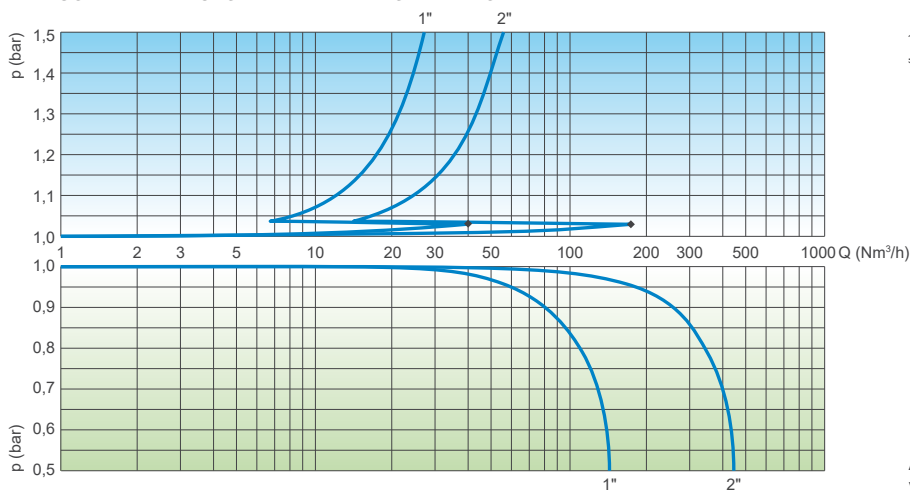
Nagy mennyiségű levegő belépése

A vezeték kiürítése vagy csőtörés esetén szükséges annyi levegőt bevezetni, amennyi víz kifolyik, hogy elkerüljük a negatív nyomást és súlyos károkat okozzunk a vezetéknek és az egész rendszernek.

Műszaki adatok - ARGO 3F RFP

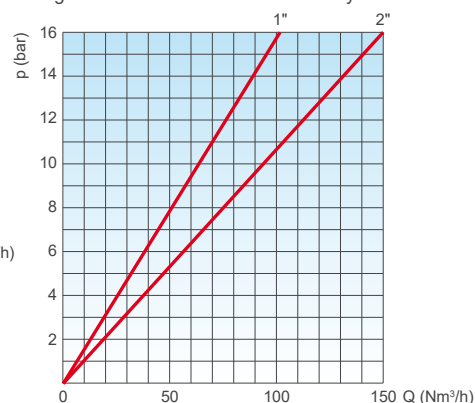
Légáramlási teljesítmény diagramok

LEVEGŐKIÁRAMLÁS CSŐRENDSZER FELTÖLTÉSE SORÁN



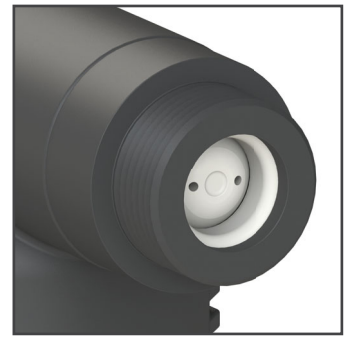
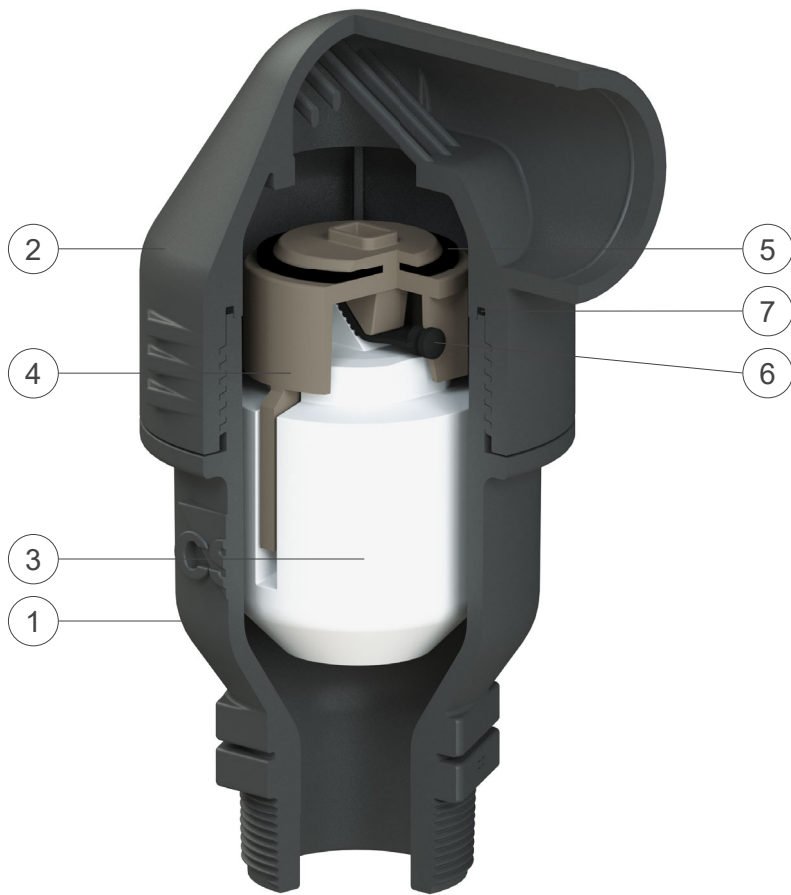
Levegő beáramlása cső leürítése közben

Levegő kibocsátása működési körülmények közben

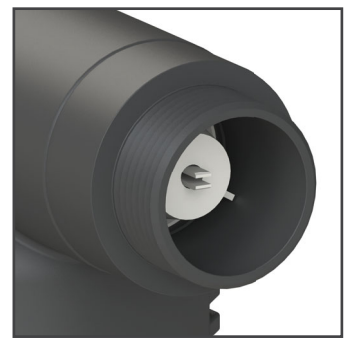


A levegőáramlási diagramok laboratóriumi vizsgálatokból és numerikus elemzésekkel készült, majd biztonsági tényező segítségével Nm³/h-ra konvertálták.

MŰSZAKI ADATOK



AS/IO eszköz polipropilénből 2" menetes csatlakozással



EO készülék polipropilénből 2" menetes csatlakozással

N.	Alkatrész	Anyag	Jellemzők
1	Ház	üvegszál erősítésű polipropilén	bordákkal ellátva a pontos vezetés érdekében
2	Sapka	üvegszál erősítésű polipropilén	Védőráccsal ellátott
3	Úszó	polipropilén	szilárd és ellenáll a nagy nyomásnak
4	Kinetikus dugattyú	üvegszál erősítésű polipropilén	nagy levegőkibocsátó kapacitással
5	Kinetikus nyílástömítés	EPDM	
6	Automatikus nyílástömítés	EPDM	
7	O-gyűrű	EPDM	

Az anyagok és alkatrészek listája változhat előzetes értesítés nélkül.

Működési feltételek

Tisztított víz max. 60°C.
Max. nyomás 16 bar.
Min. nyomás 0,2 bar;
kérésre alacsonyabb.

Szelep választék

Test anyaga: üvegszállal erősített PP.
Bemeneti méret: DN 25, DN 50 (1", 2").
Csatlakozások: menetes hím BSPT vagy NPT.
EN-1074/4 szabvány szerint tanúsítva.

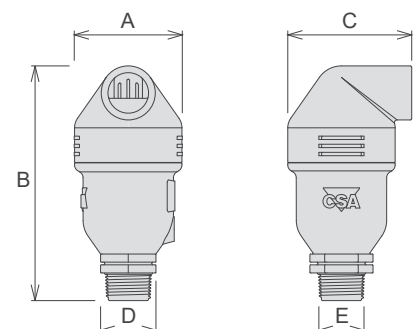
Nyílás specifikációja

szelep méret	Kinetikus nyílászáró		autom. or.
	d (mm)	A (mm ²)	A (mm ²)
1"	21	346	5
2"	45	1590	12

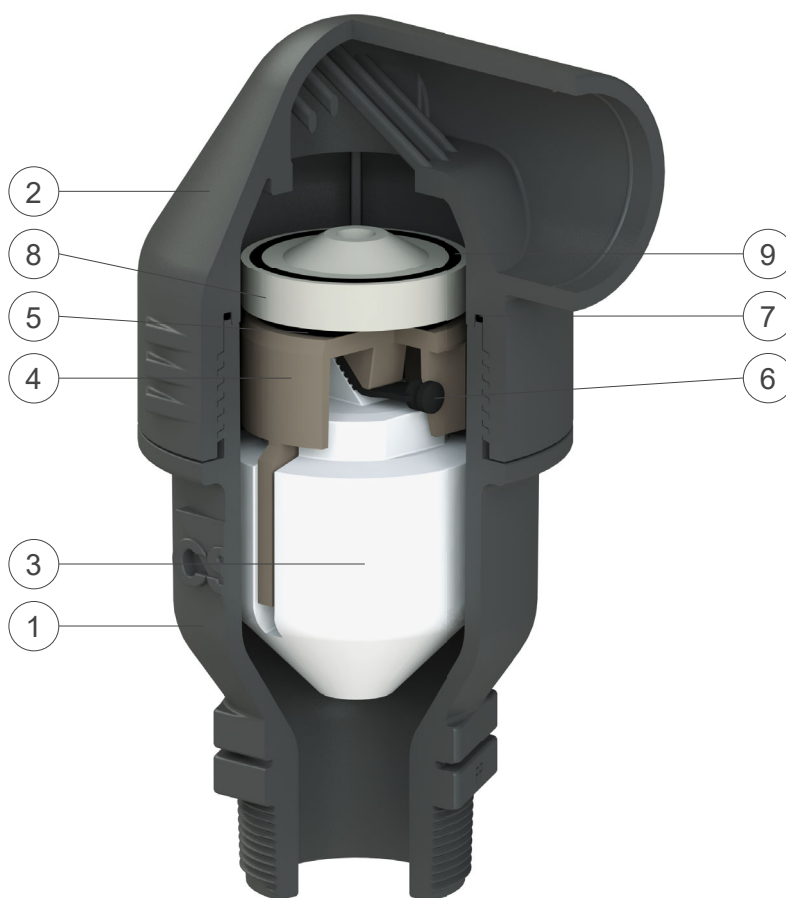
Súly és méretek

CSATLAKOZÁS (E) inch	A mm	B mm	C mm	D mm	Weight Kg
Menetes 1"	80	167	92	CH 41	0,3
Menetes 2"	110	226	135	CH 65	0,75

Minden érték hozzávetőleges, további részletekért forduljon a CSA szolgálatához.



Műszaki adatok - ARGO 3F RFP



N.	Alkatrész	Anyagok	Jellemzők
1	Ház	üvegszál erősítésű polipropilén	bordákkal ellátva a pontos vezetés érdekében
2	Sapka	üvegszál erősítésű polipropilén	Védőráccsal ellátott
3	Úszó	polipropilén	szilárd és ellenáll a nagy nyomásnak
4	Kinetikus dugattyú	üvegszál erősítésű polipropilén	nagy levegőkibocsátó kapacitással
5	Kinetikus nyílástömítés	EPDM	
6	Automatikus nyílástömítés	EPDM	
7	O-gyűrű	EPDM	
8	RFP lap	polipropilén	
9	O-gyűrű	EPDM	

Az anyagok és alkatrészek listája változhat előzetes értesítés nélkül.