

## SZŰKÍTETT KERESZTMETSZETŰ HEGESZTHETŐ GÖMBCSAP DN15 - DN250

### JELLEMZŐK / FEATURES:

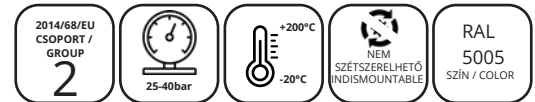
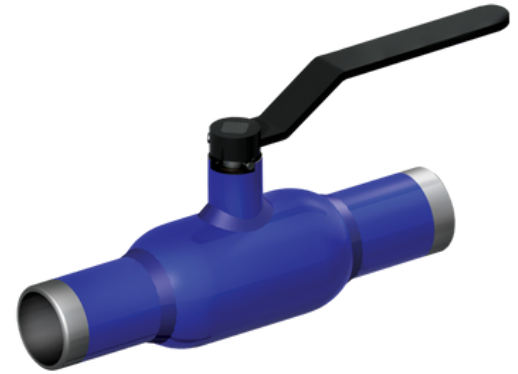
**Közeg / Medium:** 2. csoportba tartozó folyadékok / 2nd group fluids

**Max Nyomás / Max Pressure:** PS 25 - 40 Bar

**Üzemi hőmérséklet / Working Temperature:** -20-tól +200°C-ig / From -20 to +200°C

### ALKALMAZÁSOK / APPLICATIONS:

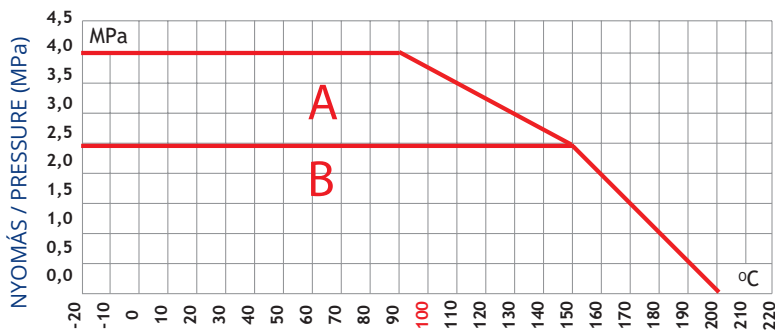
- Hőelosztási és légkondicionáló rendszerek, vízellátó és ipari rendszerek / Heat distribution and air conditioning systems, water supply and industrial systems
- A hagyományos gömbcsap karral van felszerelve. Kérésre csigahajtóművel vagy más típusú hajtóművel is rendelhető. / The standard valve is equipped with a handle. Upon customer request, it is possible to manufacture the valve with a worm gear or under a gearbox



### MEGJEGYZÉSEK / NOTES:

- A karimák méretei és tömítőfelületei a PN-EN 1092-1 szabvány szerint, egyéb esetekben megállapodás alapján / Flange measurements and sealing surfaces of the flanges acc. to PN-EN 1092-1 others according to the agreements
- Lehetőség van cserélhető szártömítéssel rendelkező gömbcsap rendelésére. / It is possible to order a valve with a replaceable stem seal

### NYOMÁS/HŐMÉRSÉKLET GRAFIKON - PRESSURE/TEMPERATURE GRAPH



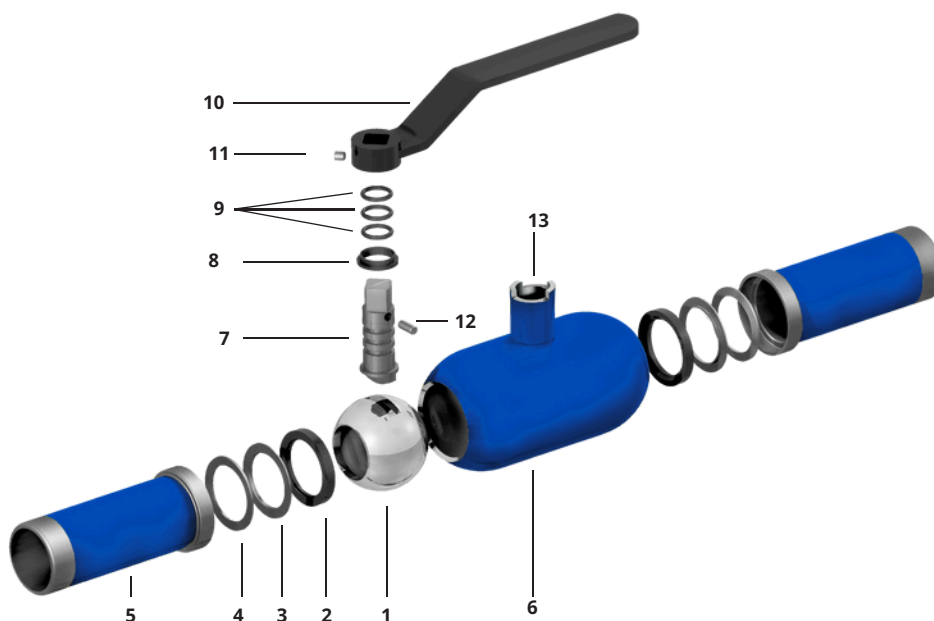
A+B - DN 15; 20; 25; 32; 40; 50; 65; 80

B - DN 100; 125; 150; 200; 250

HŐMÉRSÉKLET / TEMPERATURE (°C)

## SZŰKÍTETT KERESZTMETSZETŰ HEGESZTHETŐ GÖMBCSAP DN15 - DN250

### ANYAGOK:



Tétel / Item	Meghatározás / Designation	Anyag / Material
1	Gömb / Ball	DN15-100: 304 DN125-200: P355NL1/304*
2	Tömítés / Seal	PTFE+15%C
3	Ülék tömítés / Seat seal	304 / 316
4	Rugó / Spring	50CrV4
5	Cső csatlakozás / Pipe connector	P355NL1
6	Ház / Body	P355NL1
7	Tengely / Stem	P355NL1 / 420 / 304*
8	Alsó gyűrű / Bottom ring	PTFE+15%C
9	O-gyűrű / O-ring	FKM70
10	Kar / Handle	S235JR
11	Rögzítőcsavar / Set screw	PN-EN ISO 4026
12	Csapszeg / Dowel pin	PN-EN ISO 2338
13	Hüvely / Sleeve	P355NL1

\*igény esetén / option

+36 34 364 936

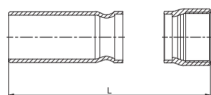
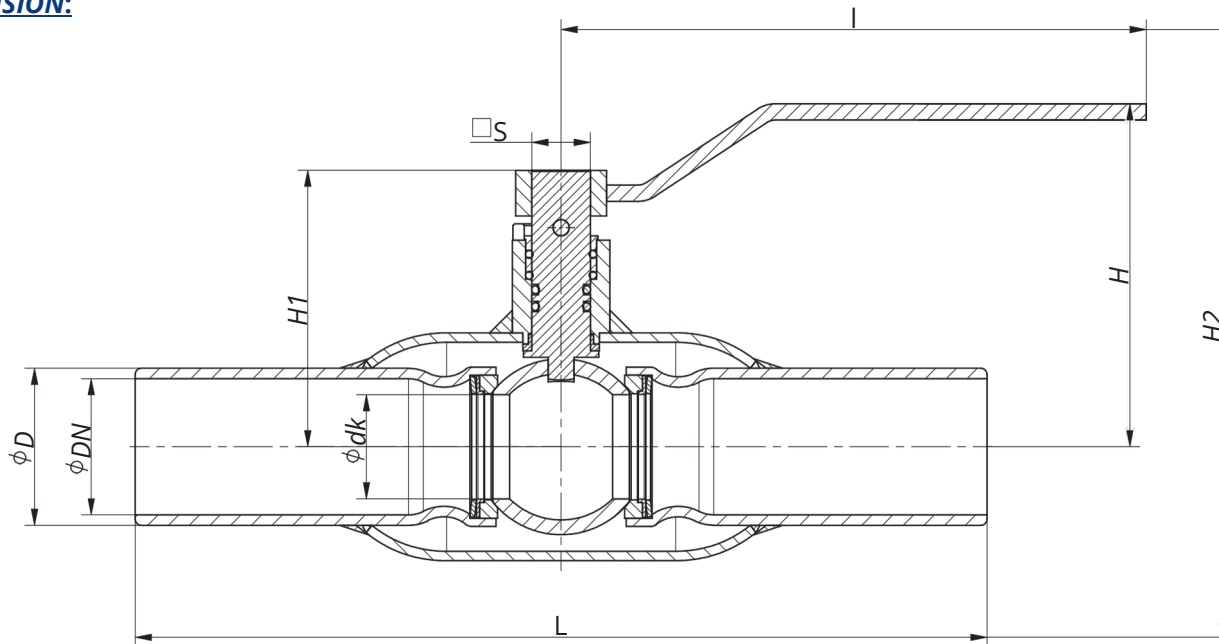
2800 Tatabánya, Erdész u. 37/B

info@asgszerelveny.hu

www.asgszerelveny.hu

# SZŰKÍTETT KERESZTMETSZETŰ HEGESZTHETŐ GÖMBCSAP DN15 - DN250

### MÉRET / DIMENSION:



WKN cgw - hegesztett / menetes - welded / thread



Méretek															
DN	PN	PS (bar)	Ødk (mm)	ØD (mm)	L (mm)	L=cgw (mm)	(mm)	H1 (mm)	H (mm)	H2 (mm)	□ S (mm)	CE	Súly/Weight (kg)	Csatlakozás típus/Connection Type	
15	40	40	10	21,3	230	153	140	79	55	100	d1=6.5; d2=10	-	0,7	F05	
20	40	40	15	26,9	230	153	140	82	57,5	106	d1=6.5; d2=10	-	0,8	F05	
25	40	40	20	33,7	230	160	140	85	60	109	d1=6.5; d2=10	-	1,2	F05	
32	40	40	25	42,4	260	183	180	96	74	125	14	-	1,8	F05	
40	40	40	32	48	260	190	180	101	80	136	14	✓	2,1	F07	
50	40	40	40	60,3	300	223	250	118	99	160	17	✓	3,2	F07	
65	40	40	50	76,1	300	-	350	127	107	176	17	✓	4,1	F10	
80	40	40	65	88,9	300	-	350	157	128	224	19	✓	6,5	F10	
100	25	25	80	114	325	-	350	136	165	235	19	✓	8,8	F10	
125	25	25	100	140	350	-	500	148	153	237	19	✓	14,1	F12	
150	25	25	125	168	350	-	600	170	177	279	25	✓	24	F12	
200	25	25	150	219	400	-	600	182	189	304	25	✓	33	F12	
250	25	25	200	273	520	-	820	225	239	387	25	✓	58,5	F12	